

INFORME DE INTERVENCIÓN

Dibujos

Seis obras de René Magritte

Ceci continue de ne pas être une pipe; La Liberté; La Magie quotidienne; Personnage Assis; La Race Blanche y Les Provinciales

Siglo XX



María Zaragoza

María Zaragoza

Conservadora responsable

Paloma Mujica

Paloma Mujica

Conservadora Jefa

Laboratorio de Papel

Centro Nacional de Conservación y Restauración

30 de Julio de 2012

Santiago de Chile

INDICE

INTRODUCCIÓN	3
1. IDENTIFICACIÓN DE OBRAS	4
1.1 Obra N°1	4
1.2 Obra N°2.....	4
1.3 Obra N°3.....	5
1.4 Obra N°4.....	5
1.5 Obra N°5.....	6
1.6 Obra N°6.....	6
2. ESTUDIOS Y ANÁLISIS.....	7
2.1 Análisis Tecnológico	7
2.1.1 Manufactura y materialidad	7
2.2 Conclusión.....	8
3. DIAGNÓSTICO E INTERVENCIÓN.....	9
3.1 Sintomatología de los objetos de estudio	9
3.2 Estado de conservación y evaluación crítica.....	12
3.3 Propuesta de intervención	12
4. PROCESOS DE INTERVENCIÓN.....	13
4.1 Acciones de conservación	13
4.2 Embalaje y/ o montaje.....	14
5. RECOMENDACIONES DE CONSERVACIÓN.....	15
6. CONCLUSIONES	16
7. BIBLIOGRAFÍA CITADA.....	20
8. EQUIPO TÉCNICO Y PROFESIONAL RESPONSABLE	21
9. ANEXOS	22

INTRODUCCIÓN

El Museo Nacional de Bellas Artes solicitó al Laboratorio de Papel del Centro Nacional de Conservación y Restauración la intervención de una colección de obras surrealistas para una futura exposición transitoria a realizarse en las salas del propio museo. La intervención de estas obras quedó inserta dentro del proyecto “Programa de estudio y restauración de obras: puesta en valor de las colecciones DIBAM y bienes patrimoniales de uso público” del año 2012.

La valiosa colección está compuesta por 68 obras que se encontraban en sus depósitos y dentro de ella estos seis dibujos a tinta del reconocido pintor surrealista René Magritte, que fueron intervenidos por la conservadora María Zaragoza y al ingreso a nuestro Laboratorio le fueron asignados los números de fichas clínicas LP 2012.001.42; LP 2012.001.43; LP 2012.001.44; LP 2012.001.45; LP 2012.001.46 y LP 2012.001.47 a las obras cuyos títulos versan: *Cecí continue de ne pas être une pipe*; *La Liberté*; *La Magie quotidienne*; *Personnage Assis*; *Les Provinciales* y *La Race Blanche* que además están inventariadas por el Museo como DE-164, DE-165, DE-166, DE-167, DE-168 y DE-169 respectivamente.

Los dibujos, que fueron adquiridos por el museo al señor Braulio Arenas en 1979, se encuentran en buen estado de conservación, salvo por intervenciones realizadas por el reverso con el fin de adherirlas a algún tipo de montaje con el que actualmente no cuentan.

El tratamiento de conservación estuvo centrado básicamente en la limpieza superficial y la remoción de cintas y restos de adhesivos adheridos al soporte, por el reverso, para evitar futuras complicaciones producidas por la oxidación de estos elementos ajenos a las obras. La premura con la que fueron solicitados estos trabajos imposibilitó la realización de los montajes definitivos de las obras siendo entregadas al Museo en una carpeta transitoria, de tipo folder, de papel Hammermill Via, Bright White Bond de 90 g, con calidad de conservación.

PALABRAS CLAVES: Museo Nacional de Bellas Artes, Magritte, dibujos, tintas, adhesivos.

1. IDENTIFICACIÓN DE OBRAS

1.1 Obra N°1

N° de Ficha Clínica: LP-2012.001.42

N° de Inventario: DE-164

N° de Registro SUR: 4167

Institución Responsable: Museo Nacional de Bellas Artes

Propietario: Museo Nacional de Bellas Artes

Nombre Común: Dibujo

Título: *Ceci continue de ne pas être une pipe*

Creador: Magritte, René

Fecha de creación: siglo XX

Período: Surrealista



1.2 Obra N°2

N° de Ficha Clínica: LP-2012.001.43

N° de Inventario: DE-165

N° de Registro SUR: 4168

Institución Responsable: Museo Nacional de Bellas Artes

Propietario: Museo Nacional de Bellas Artes

Nombre Común: Dibujo

Título: *La Liberté*

Creador: Magritte, René

Fecha de creación: siglo XX

Período: Surrealista



1.3 Obra N°3

N° de Ficha Clínica: LP-2012.001.44

N° de Inventario: DE-166

N° de Registro SUR: 4169

Institución Responsable: Museo Nacional de Bellas Artes

Propietario: Museo Nacional de Bellas Artes

Nombre Común: Dibujo

Título: *La Magie quotidienne*

Creador: Magritte, René

Fecha de creación: siglo XX

Período: Surrealista



1.4 Obra N°4

N° de Ficha Clínica: LP-2012.001.45

N° de Inventario: DE-167

N° de Registro SUR: 4170

Institución Responsable: Museo Nacional de Bellas Artes

Propietario: Museo Nacional de Bellas Artes

Nombre Común: Dibujo

Título: *Personnage Assis*

Creador: Magritte, René

Fecha de creación: siglo XX

Período: Surrealista



1.5 Obra N°5

N° de Ficha Clínica: LP-2012.001.47

N° de Inventario: DE-169

N° de Registro SUR: 4172

Institución Responsable: Museo Nacional de Bellas Artes

Propietario: Museo Nacional de Bellas Artes

Nombre Común: Dibujo

Título: *La Race Blanche*

Creador: Magritte, René

Fecha de creación: siglo XX

Período: Surrealista



1.6 Obra N°6

N° de Ficha Clínica: LP-2012.001.46

N° de Inventario: DE-168

N° de Registro SUR: 4171

Institución Responsable: Museo Nacional de Bellas Artes

Propietario: Museo Nacional de Bellas Artes

Nombre Común: Dibujo

Título: *Les Provinciales*

Creador: Magritte, René

Fecha de creación: siglo XX

Período: Surrealista



2. ESTUDIOS Y ANÁLISIS

2.1 Análisis Tecnológico

2.1.1 Manufactura y materialidad

Los dibujos están todos realizados en tinta china de color negro y témpera blanca, sin embargo por las características del soporte agruparemos a:

Cecí continue de ne pas être une pipe de 7,2 cm de alto por 10 cm de ancho,

La Liberté, de 3,8 cm de alto x 9,9 cm de ancho

La Magie quotidienne, de 12,4 cm de alto x 10,4 cm de ancho;

Personnage Assis de 10,1 cm de alto x 6,5 cm de ancho y

La Race Blanche, de 11,8 cm de alto x 9,8 cm de ancho, dejando para una descripción individual a la obra *Les Provinciales* debido a las características de su soporte.

Los dibujos agrupados presentan características comunes. Están realizados en tinta china y retocados por el autor con témpera de color blanco. En dos de ellos - *Cecí continue de ne pas être une pipe* y *La Race Blanche*- se puede apreciar el dibujo subyacente a simple vista, realizado en lápiz grafito, ausente en los otros tres.

Todos presentan en los bordes una línea desprolija en lápiz de color azul que demarca los límites del soporte individual y por donde se realizara de manera aproximada, el corte de la cartulina. Estos cinco dibujos parecen proceder de un mismo pliego de papel que fueron demarcados con el mismo lápiz azul.

Las características visuales del soporte son muy similares, pasta química, hecho a máquina y de color blanco 2.5Y 9/2¹, liso al tacto por el anverso y texturado por el reverso, con un espesor común de 31µ y con alta fluorescencia pareja en toda la superficie revelada al ser expuestos a la luz ultravioleta.

Los dibujos no están fechados pero por la gran cantidad de blanqueadores ópticos fluorescentes que presenta el soporte podría tratarse de un papel posterior a 1950² donde se generaliza el uso de este tipo de iluminadores para hacer más atractivo el papel.

¹ Munsell. Book of Color. 1976

² Collings, T; Milner, D. pág 17

Estas cinco obras se encuentran firmadas por el autor en el anverso y por el reverso presenta inscripciones con una grafía muy similar a la de la firma de Magritte, en tinta de bolígrafo color azul.

La obra *Les Provinciales* está realizada en tinta de color negro y retocado por el autor con témpera de color blanco y su medida es de 13,3 cm alto x 22,3 cm de ancho. Hay ausencia de dibujo subyacente en grafito a simple vista y no está firmada por el anverso. Por el reverso tiene el título y la firma del autor en tinta de bolígrafo color verde.

El soporte de esta obra es de un color blanco similar al resto, 2.5Y 9/2³, pero más delgado con un espesor de 26μ.

El soporte está realizado en pasta química, hecho a máquina y presenta blanqueadores ópticos pero en forma salpicada en toda la superficie.

El papel es liso al tacto por el anverso y rugoso en el reverso.

A los soportes de todas las obras se le realizaron test de lignina, con fluoroglucinol y observación en la lupa binocular con resultados negativos.

2.2 Conclusión

La observación de todos los dibujos bajo la lupa binocular aportó información acerca de los trazos de la tinta y la destreza del dibujante. En cada una de las obras pudo apreciarse la delicadeza de algunos trazos y las texturas que producen otros, continuos y recargados que a veces se superponen a los delicados y sutiles. Abundan las zonas de saturación y las líneas tanto continuas y uniformes como las profusas de diversos grosores, poniendo de relieve, incluso, el largo de las fibras del papel en zonas de trazos profusos.

³ *Ibid*

3. DIAGNÓSTICO E INTERVENCIÓN

3.1 Sintomatología de los objetos de estudio

Obra nº 1

Cecí continue de ne pas être une pipe

La obra se encuentra en buen estado de conservación.

En el anverso presenta escasa suciedad superficial y algunas arrugas en el extremo superior derecho del observador.

En la zona centro superior izquierda de la figura, donde el dibujo presenta mayor saturación de tinta, se observa protuberancia de aspecto cristalino y de origen desconocido.

Por el reverso, además de la suciedad superficial, presenta cinta adhesiva de papel Kraft.



Obra Nº 2

La Liberté

La obra se encuentra en buen estado de conservación. Escasa suciedad superficial por ambos lados y se observan en el reverso cinta adhesiva de papel Kraft de un montaje anterior.

Obra Nº 3

La Magic quotidienne

El estado de conservación general de esta obra es bueno. Presenta poca suciedad superficial y en el borde superior del anverso se aprecian dos pequeñas manchas. Una

de ellas de color rojo con apariencia de trazo de descuido y otra de coloración amarillo rojizo, 7.5YR 7/6⁴, de origen desconocido.

En el lateral izquierdo, del observador, en la zona superior presenta una pequeña mancha de óxido y en la esquina inferior arrugas que se prolongan por todo el borde.

Al reverso presenta suciedad superficial escasa y abrasión provocada por una cinta adhesiva arrancada con descuido que produjo un levantamiento de la capa de papel dejando parte del adhesivo. Se observan además restos de cinta engomada de papel Kraft.

Obra Nº 4

Personnage assis

El estado de conservación de este dibujo es bueno a pesar que presenta un pequeño corte en la esquina superior derecha del observador y dos pequeñas manchas de tinta color celeste en la parte superior e inferior derecha del anverso.



Se aprecia, por encima del título, restos de lápiz grafito de una inscripción primaria que luego fue borrada y escrita más abajo con tinta de color negro. Por el reverso, suciedad superficial escasa y restos de cinta adhesiva de papel Kraft.

Obra Nº 5

La Race Blanche

Buen estado de conservación con ligera suciedad superficial por ambos lados. Se aprecian dos manchas de óxido, una en el centro mismo de la obra y otra muy cerca de la esquina inferior derecha del observador.

Por el reverso cinta adhesiva de papel Kraft y una pequeña abrasión ocasionada por cinta autoadhesiva removida con anterioridad que dejó pequeños restos.

⁴ Munsell. Soil Color Charts. 1994

Obra Nº 6

Les Provinciales

El estado de conservación es bueno y debido a que el dibujo abarca toda la superficie del anverso no es visible la suciedad superficial. Presenta tres pequeñas manchas en la zona del cabello, a la altura de la oreja de la figura femenina que la lupa binocular reveló que son previas a la realización del dibujo. Dos de ellas tienen forma de gotas, de color amarillo rojizo 7.5YR 7/6⁵, y se aprecia perfectamente el trazo del dibujo y la témpera por encima de ellas. La tercera es de aspecto irregular y su color similar. Por el reverso escasa suciedad superficial y restos de cinta adhesiva de papel Kraft.

⁵ Ibid

3.2 Estado de conservación y evaluación crítica

Estas seis obras del autor René Magritte, que representan un importante patrimonio para las colecciones del Museo Nacional de Bellas Artes, se encuentran en buen estado de conservación, por lo que se evitó estresar a las obras sometiéndolas a exámenes evaluativos que probablemente no arrojarían más que los resultados obtenidos por medio de la visualización no destructiva. Se evitó, entonces, el análisis de fibras y la toma de la acidez del soporte debido a que la humedad necesaria para la medición del pH podría ocasionar una deformación del plano, aureolas o sangramiento de tintas debido a que los soportes son de pequeño formato y en alguno de ellos el dibujo llega cerca o al límite de los bordes.

3.3 Propuesta de intervención

Como los dibujos se encuentran en buen estado de conservación el tratamiento propuesto es de mínima intervención, eliminando lo que podría producirles daños potenciales a futuro y sin exponer a las obras a exploraciones analíticas que más que aportar podrían ocasionar complicaciones durante la intervención.

Se les realizará una limpieza mecánica muy localizada cuidando de preservar el dibujo subyacente, anotaciones y líneas realizadas con lápiz grafito presente en varios de los dibujos.

Se retirarán los restos de cinta adhesiva de papel Kraft que pudieran ocasionar a futuro manchas de oxidación que dañarían irremediablemente a la obra y en el caso necesario se realizarán uniones de rasgado o consolidación del soporte.

4. PROCESOS DE INTERVENCIÓN

4.1 Acciones de conservación

Obra nº 1

Cecí continue de ne pas être une pipe

- Limpieza superficial con brocha suave y esponja limpiadora por anverso y reverso alrededor de la imagen y zonas localizadas.
- La protuberancia de aspecto cristalino y de origen desconocido, que se aprecia en el detalle del acápite Diagnóstico e Intervención, no se removió ya que habría dañado irreversiblemente a la obra, además de no representar un peligro para su conservación.
- Eliminación de los restos de cinta adhesiva del reverso.

Obra Nº 2

La Liberté

- Limpieza superficial por anverso y reverso de forma localizada con esponja limpiadora.
- Eliminación de restos de cinta adhesiva de papel Kraft de un montaje anterior con metilcelulosa y bisturí.

Obra Nº 3

La Magic quotidienne

- Limpieza superficial localizada, en los bordes y alrededor de la imagen con borrador White Pearl y esponja limpiadora, por anverso y reverso.
- Remoción de cinta engomada de papel Kraft con metilcelulosa y bisturí.
- Eliminación de restos de cinta autoadhesiva con bisturí y goma Crepé.
- Rebaja de mancha de óxido con bisturí.
- Consolidación de levantamiento de capa de papel provocada por abrasión, con almidón de trigo y papel tissue japonés sin teñir.

Obra Nº 4

Personnage assis

- Limpieza superficial localizada, con borrador White Pearl, brocha suave y esponja limpiadora, por anverso y reverso.
- Remoción de cinta adhesiva de papel Kraft con metilcelulosa y bisturí.
- Unión del corte de la esquina superior derecha con almidón de trigo y papel tissue japonés sin teñir.

Obra Nº 5

La Race Blanche

- Limpieza superficial con brocha suave, esponja limpiadora y borrador White Pearl por anverso y reverso alrededor de la imagen y zonas localizadas.
- Eliminación de restos de cinta autoadhesiva con bisturí y goma Crepé.
- Rebaja de manchas de óxido con bisturí.
- Remoción de cinta adhesiva de papel Kraft con metilcelulosa y bisturí.

Obra Nº 6

Les Provinciales

- Limpieza superficial por el anverso con brocha suave y por el reverso con borrador en miga White Pearl.
- Remoción de la cinta adhesiva de papel Kraft con metilcelulosa y bisturí.

4.2 Embalaje y/ o montaje

Estas obras van a ser montadas, para exposición, fuera del Laboratorio del CNCR en carpetas de cartón libre de ácido por lo que se les proporcionó una carpeta tipo folder individual de papel Hammermill Via, Bright White Bond de 90g con calidad de conservación.

5. RECOMENDACIONES DE CONSERVACIÓN

El montaje de estas obras se realizará fuera del CNCR por lo que actualmente cuentan con una carpeta transitoria, tipo folder, con calidad de conservación.

Se recomienda que el montaje de cada dibujo se realice en una carpeta estandarizada con ventana, que sirva para exposición y almacenamiento, de cartón libre de ácido con calidad de conservación. Cada obra deberá ser adherida a la carpeta con bisagras de papel tissue japonés y almidón de trigo por la reversibilidad que ofrecen estos materiales y la estabilidad en el tiempo.

Este tipo de carpeta, de doble propósito, evita la manipulación directa de los dibujos.

Para su exhibición deben estar protegidos por vidrio que nunca debe tocar la superficie de la obra.

Las recomendaciones para la exhibición con el objetivo de garantizar la estabilidad de los dibujos son evitar la exposición a la luz de manera prolongada e intensa y restringirla a máximo tres meses y al mismo tiempo, mantener estables y dentro de los parámetros recomendados los rangos de temperatura y humedad relativa. La norma internacional es la siguiente:

T°: 18 – 22 ° Celsius

HR: 45 – 55 %

LUX: 55 lux/hora (para exposición permanente)

UV: 75 µw/lumen

Deben ser almacenadas de manera horizontal dentro de una planera o mueble similar, protegidos del polvo y de la luz. Deben evitarse las variaciones bruscas de temperaturas y humedad relativas en el depósito, las que deberían mantenerse entre los parámetros establecidos por las normas internacionales de conservación descritas anteriormente.

6. CONCLUSIONES

Los seis dibujos intervenidos del autor René Magritte, se encontraban en buen estado de conservación por lo que desde un principio la propuesta fue la de evitar intervenciones y procesos que pudieran producir algún tipo de inestabilidad a la obra por sondeos investigativos sobre el soporte o los elementos sustentados. Estos procesos fueron conscientemente restringidos a los análisis evaluativos visuales más que a procesos químicamente analíticos.

La conservación de estas obras se enfocó en retirar aquellos elementos que podrían, en un futuro, atentar contra la estabilidad de las obras, acidificarlas o producirles manchas por oxidación.

La observación en la lupa binocular fue nuestro gran aliado pudiendo examinar detenidamente los trazos de las tintas, el comportamiento del papel en zonas de saturación y la destreza del dibujante.

Imágenes microfotográficas captadas a través de la lupa binocular

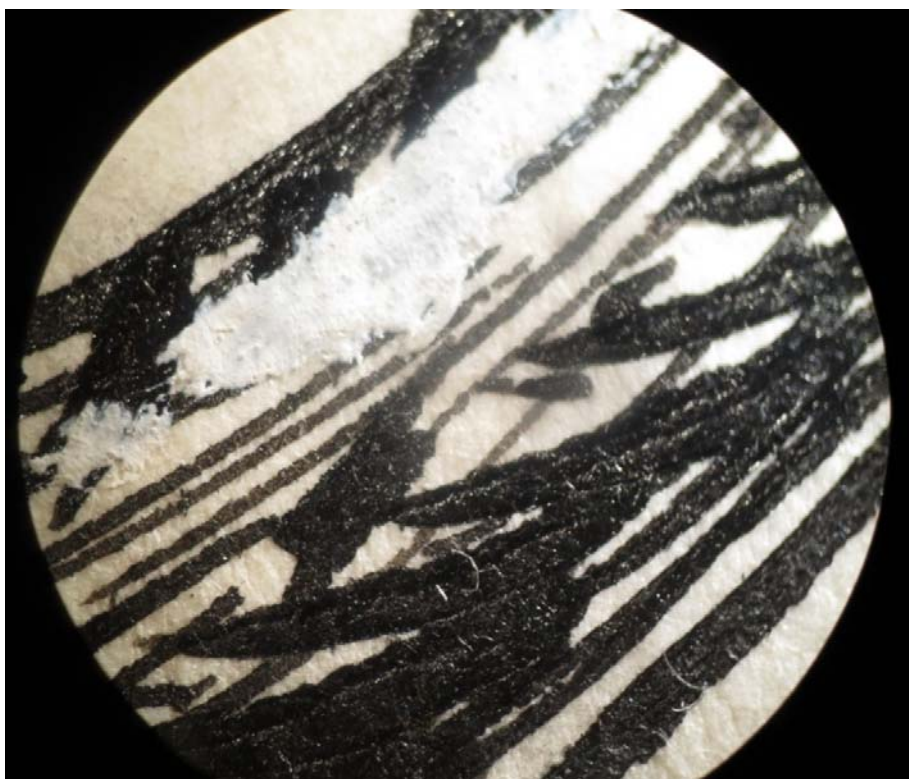


Figura 9. Detalle de trazos de la pluma en la obra *Ceci continue de ne pas être une pipe*. (Zaragoza, M., 2012)



Figura 10. Detalle de trazos de la pluma en la obra *La Liberté*. (Zaragoza, M., 2012)



Figura 11. Detalle de la firma. Obra *La Magie quotidienne*. (Zaragoza, M., 2012)



Figura 12. Detalle de trazos de la pluma en la obra *La Race Blanche*. (Zaragoza, M., 2012)

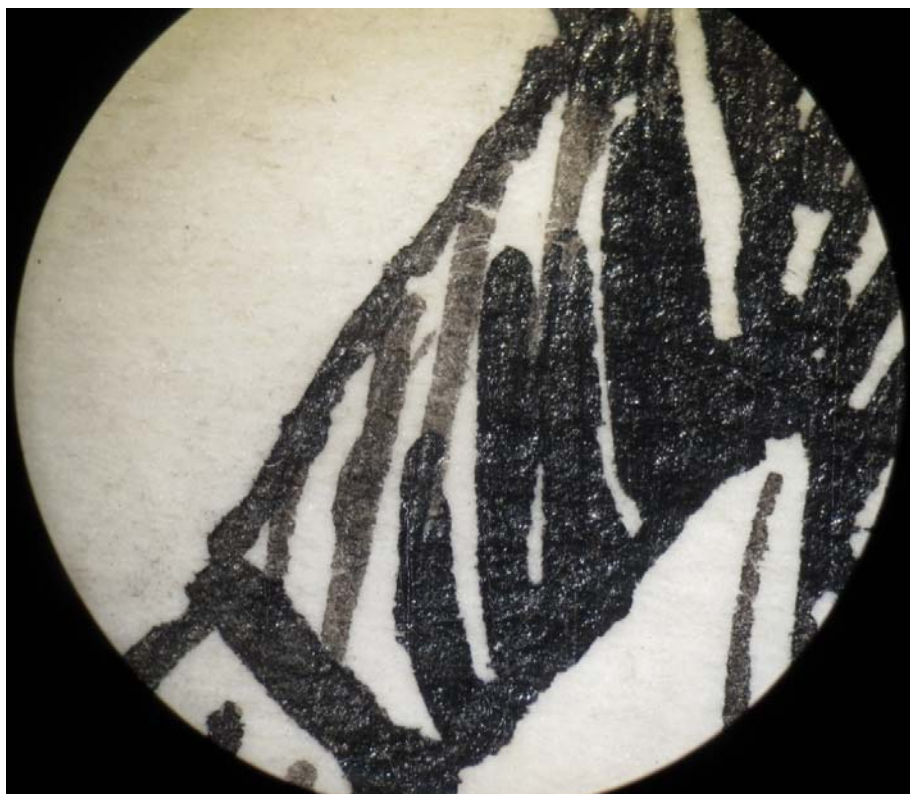


Figura 13. Detalle de trazos de la pluma en la obra *Personnage Assis*. (Zaragoza, M., 2012)



Fig



Figura 15. Detalle de zonas de saturación de tintas que permite la observación de las fibras largas del papel en la obra *Les Provinciales*. (Zaragoza, M., 2012)

7. BIBLIOGRAFÍA CITADA

Collings, T.; Milner, D. *Historia y tecnología de los materiales*. Curso de Conservación de Papel en Archivos. Santiago. Chile. 1996. 57 p.

Manual de preservación de bibliotecas y archivos del Northeast Document Conservation Center. Fascículo 6. Conservaplan. Documentos para conservar Nº 7. 1998. 46 p.

Michalski, Stefan. *Pautas concernientes a la humedad y temperatura en los archivos canadienses*. Boletín técnico Nº 23. Instituto Canadiense de Conservación. 2002. pp 1-20.

Michalski, Stefan. *Luz visible, radiación ultravioleta e infrarroja*. Canadian Conservation Institute. 2009. Canadá. Edición en español ICCROM 2009.
<http://www.cci-icc.gc.ca/caringfor-prendresoindes/articles/10agents/chap08-spa.pdf> 17 de Julio 2012

Michalski, Stefan. *Humedad relativa incorrecta*. Canadian Conservation Institute. 2009. Canadá. Edición en español ICCROM 2009.
<http://www.cci-icc.gc.ca/caringfor-prendresoindes/articles/10agents/chap10-spa.pdf> 19 de Julio 2012

Munsell Book of Color. Munsell Color Macbeth a Division of Kollmongem Corporation. Matte Finish Colecction.1976.

Munsell. Soil Color Charts. Munsell Color Macbeth Division of Kollmongem Instruments Corporation. Revised Edition 1994.

8. EQUIPO TÉCNICO Y PROFESIONAL RESPONSABLE

- **Conservador Jefe de laboratorio:** Paloma Mujica
- **Conservador Restaurador responsable:** María Zaragoza
- **Conservador Restaurador ejecutante:** María Zaragoza
- **Documentación visual:** Viviana Rivas, María Zaragoza

9. ANEXOS

- i. Resumen: Información para sistema SUR Internet
- ii. Fichas Clínicas

I. RESUMEN: Información para SUR Internet

DATOS BÁSICOS

Institución Responsable	Museo Nacional de Bellas Artes
N° de Inventario	DE-164
N° de Registro SUR	2-4167
Nombre Común	Dibujo
Partes	1. Soporte 2. Carpeta de conservación tipo folder
Observaciones	Adquirido a Braulio Arenas en 1979

IDENTIFICACIÓN

Título	Cecí continue de ne pas être une pipe
Creador	Nombres: René Apellido paterno: Magritte Función: firmante
Observaciones	Firmado en la zona inferior derecha del observador

DESCRIPCIÓN

Descripción Física	Aspecto: Dibujo realizado en tinta china y realizado en témpera de color blanco, sobre soporte de papel.
Estado Conservación <u>Nota:</u> Corresponde al estado de la obra post intervención, según categorías predefinidas (ver anexo 1).	Evaluación Visual: Bueno Descripción: La obra se encuentra en buen estado de conservación. No registra deterioros en sus materiales constitutivos y puede trasladarse dentro de su carpeta folder para evitar la manipulación directa; sin embargo, debido a la fragilidad de sus componentes no se debe exhibir en forma permanente.
Dimensión <u>Nota:</u> Para agregar distintas dimensiones, repetir módulo de datos relativo a las partes	Fecha: 201208 Parte: <input type="text" value="Dibujo"/> Tipo de medida: alto Valor / Unidad: 7,2 centímetros Tipo de medida: ancho Valor/Unidad: 10 centímetros Parte: <input type="text" value="Carpeta transitoria de conservación tipo folder"/> Tipo de medida: alto Valor / Unidad: 44 centímetros Tipo de medida: ancho Valor / Unidad: 29,5 centímetros

Material	<p>Parte: <input type="text" value="Dibujo"/></p> <p>Nombre: Papel</p> <p>Nombre: Tinta de color negro</p> <p>Nombre: Témpera de color blanco</p> <p>Nombre: Lápiz de color azul</p> <p>Nombre: Grafito</p> <p>Parte: <input type="text" value="Carpeta transitoria tipo folder"/></p> <p>Nombre: Papel Hammermill Via, Bright White Bond de 90 g con calidad de conservación.</p>
Técnica	<p>Parte: <input type="text" value="Dibujo"/></p> <p>Nombre: Dibujo a pluma</p> <p>Nombre: Témpera blanca</p>
Inscripciones	<p>Partes: <input type="text" value="Dibujo anverso"/></p> <p>Fecha: 201203</p> <p>Tipo: inscripción manuscrita en tinta negra</p> <p>Posición: Centro inferior</p> <p>Transcripción: “Cecí continue de ne pas être une pipe”</p> <p>Tipo: Inscripción manuscrita en lápiz grafito por debajo de la tinta negra</p> <p>Posición: Centro inferior</p> <p>Transcripción: “Cecí continue de ne pas être une pipe”</p> <p>Partes: <input type="text" value="Dibujo reverso"/></p> <p>Fecha: 201203</p> <p>Tipo: inscripción manuscrita en tinta de bolígrafo color azul</p> <p>Posición: Zona centro inferior del reverso</p> <p>Transcripción: René Magritte “La Trahison des Images”</p> <p>Posición: Reverso. Inferior izquierdo</p> <p>Transcripción: DE-164</p>
Conservación / Restauración	<p>Tipo diagnóstico: especializado</p> <p>Tipo tratamiento: conservación</p> <p>Descripción: Limpieza superficial con brocha suave y esponja limpiadora por anverso y reverso alrededor de la imagen y zonas localizadas. Presenta protuberancia de aspecto cristalino y de origen desconocido, en la zona donde se aprecia más saturación de tinta en el dibujo, que no se removió ya que habría dañado irreversiblemente a la obra, además de no representar un peligro para su conservación. Eliminación de los restos de cinta adhesiva del reverso. Carpeta Transitoria de Conservación.</p> <p>Conservador / Restaurador: Zaragoza, María.</p>

	Institución: Centro Nacional de Conservación y Restauración. Ficha clínica: 2012.001.42 Fecha inicio / término: 201203 - 201208 Recomendaciones manipulación: Mantener en forma horizontal, no exponer más de 3 meses en un año. Recomendaciones exposición: T°: 18 – 22°C HR: 45 – 55% LUX: 50 lux/hora en exposición UV: 75 µw/lumen
Observaciones	

CONTEXTO

Creación	Lugar: Desconocido Fecha: Siglo XX
-----------------	---

DOCUMENTACIÓN

Referencias Bibliográficas	Tipo de Referencia: Técnica Fuente: Informe de Intervención Autor: Laboratorio de Papel y Libros, CNCR Documento citado: Informe de Intervención: Obras de René Magritte
Visual <u>Nota:</u> Son los datos de las imágenes que se adjuntan. Sí se adjunta imagen de inscripciones y marcas, repetir módulo de datos con la información pertinente a dicho detalle	Relación: Restauración Tipo de Imagen: JPG Dimensiones: 3872 x 2592 pixeles Imagen: En archivo adjunto Propietario: Centro Nacional de Conservación y Restauración Fotógrafo: Rivas, Viviana. Fecha: 201207 N° Original: LFD785.03 Vistas: Anverso, imagen final de restauración

CONTROL DE MOVIMIENTO

Conservación / Restauración	Institución: Centro Nacional de Conservación y Restauración Fecha Inicio: 201203 Fecha Término: 201208
------------------------------------	---

Evaluación	Criterios
Muy Bueno	El objeto NO presenta ningún síntoma de deterioro y las alteraciones visibles corresponden esencialmente a procesos naturales de transformación de la materia que NO afectan en caso alguno su aspecto original, en cuanto a su morfología, estructura, iconografía y contenido simbólico o textual del objeto en estudio.
Bueno	El objeto presenta algunos síntomas de deterioro, pero la profundidad, extensión e intensidad de su manifestación es de carácter leve y como tal, los daños originados a nivel morfológico y/o iconográfico NO constituyen un menoscabo a su integridad simbólica o textual. No registra deterioros a nivel de su estructura y materiales constitutivos, y su manipulación se puede realizar sin ningún problema.
Regular	El objeto presenta varios síntomas de deterioro donde la profundidad, extensión e intensidad de su manifestación afecta al menos el 50% de su superficie total, generando problemas estructurales y morfológicos de magnitud media. No obstante, éstos NO representan un impedimento para su manipulación ya que los materiales constitutivos aún poseen cierta estabilidad. La iconografía original se presenta ocluida parcialmente afectando el contenido simbólico y textual del objeto en estudio, pero con altas probabilidades de recuperación.
Malo	El objeto presenta numerosos síntomas de deterioro, cuya profundidad, extensión, intensidad y dinámica afectan el 75% de su superficie total, dificultando su manipulación debido a la inestabilidad de sus materiales constitutivos y a su debilidad estructural y morfológica. La dimensión simbólica y textual del objeto en estudio se ha perdido debido a la oclusión o desaparición parcial de su iconografía y/o morfología la que, sin embargo, es aún posible de recuperar mediante operaciones especializadas de restauración. Registra fenómenos activos de deterioro.
Muy Malo	El objeto presenta graves síntomas de deterioro, cuya profundidad, extensión, intensidad y dinámica afectan el 100% de su superficie total, poniendo en riesgo su estabilidad material y estructural e impidiendo seriamente su manipulación. O bien, el daño sufrido es tal, que no es posible reconocer por simple examen visual su morfología e iconografía original, perjudicando su integridad simbólica y textual, la cual tiene escasas probabilidades de recuperación. Registra fenómenos activos de deterioro y su intervención especializada es de carácter urgente sí se desea evitar una pérdida total.

I. RESUMEN: Información para SUR Internet

DATOS BÁSICOS

Institución Responsable	Museo Nacional de Bellas Artes
N° de Inventario	DE-165
N° de Registro SUR	2-4168
Nombre Común	Dibujo
Partes	1. Soporte 2. Carpeta de conservación tipo folder
Observaciones	Adquirido a Braulio Arenas en 1979

IDENTIFICACIÓN

Título	La Liberté
Creador	Nombres: René Apellido paterno: Magritte Función: firmante
Observaciones	Firmado en la zona inferior derecha del observador

DESCRIPCIÓN

Descripción Física	Aspecto: Dibujo realizado en tinta china y realizado en témpera de color blanco, sobre soporte de papel.
Estado Conservación <u>Nota:</u> Corresponde al estado de la obra post intervención, según categorías predefinidas (ver anexo 1).	Evaluación Visual: Bueno Descripción: La obra se encuentra en buen estado de conservación. No registra deterioros en sus materiales constitutivos y puede trasladarse dentro de su carpeta folder para evitar la manipulación directa; sin embargo, debido a la fragilidad de sus componentes no se debe exhibir en forma permanente.
Dimensión <u>Nota:</u> Para agregar distintas dimensiones, repetir módulo de datos relativo a las partes	Fecha: 201208 Parte: <input type="text" value="Dibujo"/> Tipo de medida: alto Valor / Unidad: 3,8 centímetros Tipo de medida: ancho Valor/Unidad: 9,9 centímetros Parte: <input type="text" value="Carpeta transitoria de conservación tipo folder"/> Tipo de medida: alto Valor / Unidad: 44 centímetros Tipo de medida: ancho Valor / Unidad: 29,5 centímetros

Material	<p>Parte: <input type="text" value="Dibujo"/></p> <p>Nombre: Papel</p> <p>Nombre: Tinta de color negro</p> <p>Nombre: Témpera de color blanco</p> <p>Nombre: Lápiz de color azul</p> <p>Parte: <input type="text" value="Carpeta transitoria tipo folder"/></p> <p>Nombre: Papel Hammermill Via, Bright White Bond de 90 g con calidad de conservación.</p>
Técnica	<p>Parte: <input type="text" value="Dibujo"/></p> <p>Nombre: Dibujo a pluma</p> <p>Nombre: realzado en témpera blanca</p>
Inscripciones	<p>Partes: <input type="text" value="Dibujo reverso"/></p> <p>Fecha: 201203</p> <p>Tipo: inscripción manuscrita en tinta de color azul</p> <p>Posición: Zona centro del reverso</p> <p>Transcripción: René Magritte “La Liberté”</p> <p>Tipo: inscripción manuscrita en lápiz grafito</p> <p>Posición: Centro. Escrito en forma vertical</p> <p>Transcripción: Tient, M, y dos líneas paralelas</p> <p>Tipo: inscripción manuscrita en lápiz grafito</p> <p>Posición: Reverso. Inferior izquierdo</p> <p>Transcripción: DE-164</p>
Conservación / Restauración	<p>Tipo diagnóstico: especializado</p> <p>Tipo tratamiento: conservación</p> <p>Descripción: Limpieza superficial por anverso y reverso de forma localizada con esponja limpiadora. Eliminación de restos de cinta adhesiva de papel Kraft de un montaje anterior con metilcelulosa y bisturí. Carpeta Transitoria de Conservación.</p> <p>Conservador / Restaurador: Zaragoza, María.</p> <p>Institución: Centro Nacional de Conservación y Restauración.</p> <p>Ficha clínica: 2012.001.43</p> <p>Fecha inicio / término: 201203 - 201208</p> <p>Recomendaciones manipulación: Mantener en forma horizontal, no exponer más de 3 meses en un año.</p> <p>Recomendaciones exposición:</p> <p>T°: 18 – 22°C</p>

	HR: 45 – 55% LUX: 50 lux/hora en exposición UV: 75 µw/lumen
Observaciones	

CONTEXTO

Creación	Lugar: Desconocido Fecha: Siglo XX
-----------------	---

DOCUMENTACIÓN

Referencias Bibliográficas	Tipo de Referencia: Técnica Fuente: Informe de Intervención Autor: Laboratorio de Papel y Libros, CNCR Documento citado: Informe de Intervención: Obras de René Magritte
Visual <u>Nota:</u> Son los datos de las imágenes que se adjuntan. Sí se adjunta imagen de inscripciones y marcas, repetir módulo de datos con la información pertinente a dicho detalle	Relación: Restauración Tipo de Imagen: JPG Dimensiones: 3872 x 2592 pixeles Imagen: En archivo adjunto Propietario: Centro Nacional de Conservación y Restauración Fotógrafo: Rivas, Viviana. Fecha: 201207 N° Original: LFD787.03 Vistas: Anverso, imagen final de restauración

CONTROL DE MOVIMIENTO

Conservación / Restauración	Institución: Centro Nacional de Conservación y Restauración Fecha Inicio: 201203 Fecha Término: 201208
------------------------------------	---

Evaluación	Criterios
Muy Bueno	El objeto NO presenta ningún síntoma de deterioro y las alteraciones visibles corresponden esencialmente a procesos naturales de transformación de la materia que NO afectan en caso alguno su aspecto original, en cuanto a su morfología, estructura, iconografía y contenido simbólico o textual del objeto en estudio.
Bueno	El objeto presenta algunos síntomas de deterioro, pero la profundidad, extensión e intensidad de su manifestación es de carácter leve y como tal, los daños originados a nivel morfológico y/o iconográfico NO constituyen un menoscabo a su integridad simbólica o textual. No registra deterioros a nivel de su estructura y materiales constitutivos, y su manipulación se puede realizar sin ningún problema.
Regular	El objeto presenta varios síntomas de deterioro donde la profundidad, extensión e intensidad de su manifestación afecta al menos el 50% de su superficie total, generando problemas estructurales y morfológicos de magnitud media. No obstante, éstos NO representan un impedimento para su manipulación ya que los materiales constitutivos aún poseen cierta estabilidad. La iconografía original se presenta ocluida parcialmente afectando el contenido simbólico y textual del objeto en estudio, pero con altas probabilidades de recuperación.
Malo	El objeto presenta numerosos síntomas de deterioro, cuya profundidad, extensión, intensidad y dinámica afectan el 75% de su superficie total, dificultando su manipulación debido a la inestabilidad de sus materiales constitutivos y a su debilidad estructural y morfológica. La dimensión simbólica y textual del objeto en estudio se ha perdido debido a la oclusión o desaparición parcial de su iconografía y/o morfología la que, sin embargo, es aún posible de recuperar mediante operaciones especializadas de restauración. Registra fenómenos activos de deterioro.
Muy Malo	El objeto presenta graves síntomas de deterioro, cuya profundidad, extensión, intensidad y dinámica afectan el 100% de su superficie total, poniendo en riesgo su estabilidad material y estructural e impidiendo seriamente su manipulación. O bien, el daño sufrido es tal, que no es posible reconocer por simple examen visual su morfología e iconografía original, perjudicando su integridad simbólica y textual, la cual tiene escasas probabilidades de recuperación. Registra fenómenos activos de deterioro y su intervención especializada es de carácter urgente sí se desea evitar una pérdida total.

I. RESUMEN: Información para SUR Internet

DATOS BÁSICOS

Institución Responsable	Museo Nacional de Bellas Artes
N° de Inventario	DE-166
N° de Registro SUR	2-4169
Nombre Común	Dibujo
Partes	1. Soporte 2. Carpeta de conservación tipo folder
Observaciones	Adquirido a Braulio Arenas en 1979

IDENTIFICACIÓN

Título	La Magie quotidienne
Creador	Nombres: René Apellido paterno: Magritte Función: firmante
Observaciones	Firmado en la zona inferior derecha del observador

DESCRIPCIÓN

Descripción Física	Aspecto: Dibujo realizado en tinta china y realizado en témpera de color blanco sobre soporte de papel.
Estado Conservación <small><u>Nota:</u> Corresponde al estado de la obra post intervención, según categorías predefinidas (ver anexo 1).</small>	Evaluación Visual: Bueno Descripción: La obra se encuentra en buen estado de conservación. Presenta dos pequeñas manchas en la esquina superior derecha del observador que no afectan la lectura estética de la obra. No registra deterioros en sus materiales constitutivos y puede trasladarse dentro de su carpeta folder para evitar la manipulación directa; sin embargo, debido a la fragilidad de sus componentes no se debe exhibir en forma permanente.
Dimensión <small><u>Nota:</u> Para agregar distintas dimensiones, repetir módulo de datos relativo a las partes</small>	Fecha: 201208 Parte: <input type="text" value="Dibujo"/> Tipo de medida: alto Valor / Unidad: 12,4 centímetros Tipo de medida: ancho Valor/Unidad: 10,4 centímetros Parte: <input type="text" value="Carpeta transitoria de conservación tipo folder"/> Tipo de medida: alto Valor / Unidad: 44 centímetros Tipo de medida: ancho Valor / Unidad: 29,5 centímetros

Material	<p>Parte: <input type="text" value="Dibujo"/></p> <p>Nombre: Papel</p> <p>Nombre: Tinta de color negro</p> <p>Nombre: Témpera de color blanco</p> <p>Nombre: Lápiz de color azul</p> <p>Nombre: Grafito</p> <p>Parte: <input type="text" value="Carpeta transitoria tipo folder"/></p> <p>Nombre: Papel Hammermill Via, Bright White Bond de 90 g con calidad de conservación.</p>
Técnica	<p>Parte: <input type="text" value="Dibujo"/></p> <p>Nombre: Dibujo a pluma</p> <p>Nombre: Témpera blanca</p>
Inscripciones	<p>Partes: <input type="text" value="Dibujo reverso"/></p> <p>Fecha: 201203</p> <p>Tipo: inscripción manuscrita en tinta de bolígrafo color azul</p> <p>Posición: Zona centro inferior del reverso</p> <p>Transcripción: René Magritte “La Magie quotidienne”</p> <p>Posición: Reverso. Lateral izquierdo</p> <p>Transcripción: DE-166</p>
Conservación / Restauración	<p>Tipo diagnóstico: especializado</p> <p>Tipo tratamiento: conservación</p> <p>Descripción: Limpieza superficial localizada, en los bordes y alrededor de la imagen con borrador White Pearl y esponja limpiadora, por anverso y reverso. Remoción de cinta engomada de papel Kraft con metilcelulosa y bisturí. Eliminación de restos de cinta autoadhesiva con bisturí y goma Crepé. Rebaja de mancha de óxido con bisturí. Consolidación de levantamiento de capa de papel provocada por abrasión, con almidón de trigo y papel tissue japonés sin teñir. Carpeta Transitoria de Conservación.</p> <p>Conservador / Restaurador: Zaragoza, María.</p> <p>Institución: Centro Nacional de Conservación y Restauración.</p> <p>Ficha clínica: 2012.001.44</p> <p>Fecha inicio / término: 201203 - 201208</p> <p>Recomendaciones manipulación: Mantener en forma horizontal, no exponer más de 3 meses en un año.</p> <p>Recomendaciones exposición:</p> <p>T°: 18 – 22°C</p> <p>HR: 45 – 55%</p>

	LUX: 50 lux/hora en exposición UV: 75 µw/lumen
Observaciones	

CONTEXTO

Creación	Lugar: Desconocido Fecha: Siglo XX
-----------------	---

DOCUMENTACIÓN

Referencias Bibliográficas	Tipo de Referencia: Técnica Fuente: Informe de Intervención Autor: Laboratorio de Papel y Libros, CNCR Documento citado: Informe de Intervención: Obras de René Magritte
Visual <u>Nota:</u> Son los datos de las imágenes que se adjuntan. Sí se adjunta imagen de inscripciones y marcas, repetir módulo de datos con la información pertinente a dicho detalle	Relación: Restauración Tipo de Imagen: JPG Dimensiones: 2592 x 3872 pixeles Imagen: En archivo adjunto Propietario: Centro Nacional de Conservación y Restauración Fotógrafo: Rivas, Viviana Fecha: 201207 N° Original: LFD781.03 Vistas: Anverso, imagen final de restauración

CONTROL DE MOVIMIENTO

Conservación / Restauración	Institución: Centro Nacional de Conservación y Restauración Fecha Inicio: 201203 Fecha Término: 201208
------------------------------------	---

Evaluación	Criterios
Muy Bueno	El objeto NO presenta ningún síntoma de deterioro y las alteraciones visibles corresponden esencialmente a procesos naturales de transformación de la materia que NO afectan en caso alguno su aspecto original, en cuanto a su morfología, estructura, iconografía y contenido simbólico o textual del objeto en estudio.
Bueno	El objeto presenta algunos síntomas de deterioro, pero la profundidad, extensión e intensidad de su manifestación es de carácter leve y como tal, los daños originados a nivel morfológico y/o iconográfico NO constituyen un menoscabo a su integridad simbólica o textual. No registra deterioros a nivel de su estructura y materiales constitutivos, y su manipulación se puede realizar sin ningún problema.
Regular	El objeto presenta varios síntomas de deterioro donde la profundidad, extensión e intensidad de su manifestación afecta al menos el 50% de su superficie total, generando problemas estructurales y morfológicos de magnitud media. No obstante, éstos NO representan un impedimento para su manipulación ya que los materiales constitutivos aún poseen cierta estabilidad. La iconografía original se presenta ocluida parcialmente afectando el contenido simbólico y textual del objeto en estudio, pero con altas probabilidades de recuperación.
Malo	El objeto presenta numerosos síntomas de deterioro, cuya profundidad, extensión, intensidad y dinámica afectan el 75% de su superficie total, dificultando su manipulación debido a la inestabilidad de sus materiales constitutivos y a su debilidad estructural y morfológica. La dimensión simbólica y textual del objeto en estudio se ha perdido debido a la oclusión o desaparición parcial de su iconografía y/o morfología la que, sin embargo, es aún posible de recuperar mediante operaciones especializadas de restauración. Registra fenómenos activos de deterioro.
Muy Malo	El objeto presenta graves síntomas de deterioro, cuya profundidad, extensión, intensidad y dinámica afectan el 100% de su superficie total, poniendo en riesgo su estabilidad material y estructural e impidiendo seriamente su manipulación. O bien, el daño sufrido es tal, que no es posible reconocer por simple examen visual su morfología e iconografía original, perjudicando su integridad simbólica y textual, la cual tiene escasas probabilidades de recuperación. Registra fenómenos activos de deterioro y su intervención especializada es de carácter urgente sí se desea evitar una pérdida total.

I. RESUMEN: Información para SUR Internet

DATOS BÁSICOS

Institución Responsable	Museo Nacional de Bellas Artes
N° de Inventario	DE-167
N° de Registro SUR	2-4170
Nombre Común	Dibujo
Partes	1. Soporte 2. Carpeta de conservación tipo folder
Observaciones	Adquirido a Braulio Arenas en 1979

IDENTIFICACIÓN

Título	Personnage assis
Creador	Nombres: René Apellido paterno: Magritte Función: firmante
Observaciones	Firmado en la zona superior izquierda del observador

DESCRIPCIÓN

Descripción Física	Aspecto: Dibujo realizado en tinta china y realizado en témpera de color blanco, sobre soporte de papel.
Estado Conservación <u>Nota:</u> Corresponde al estado de la obra post intervención, según categorías predefinidas (ver anexo 1).	Evaluación Visual: Bueno Descripción: La obra se encuentra en buen estado de conservación. No registra deterioros en sus materiales constitutivos y puede trasladarse dentro de su carpeta folder para evitar la manipulación directa; sin embargo, debido a la fragilidad de sus componentes no se debe exhibir en forma permanente.
Dimensión <u>Nota:</u> Para agregar distintas dimensiones, repetir módulo de datos relativo a las partes	Fecha: 201208 Parte: <input type="text" value="Dibujo"/> Tipo de medida: alto Valor / Unidad: 10,1 centímetros Tipo de medida: ancho Valor/Unidad: 6,5 centímetros Parte: <input type="text" value="Carpeta transitoria de conservación tipo folder"/> Tipo de medida: alto Valor / Unidad: 44 centímetros Tipo de medida: ancho Valor / Unidad: 29,5 centímetros

Material	<p>Parte: <input type="text" value="Dibujo"/></p> <p>Nombre: Papel</p> <p>Nombre: Tinta de color negro</p> <p>Nombre: Témpera de color blanco</p> <p>Nombre: Lápiz de color azul</p> <p>Nombre: Grafito</p> <p>Parte: <input type="text" value="Carpeta transitoria tipo folder"/></p> <p>Nombre: Papel Hammermill Via, Bright White Bond de 90 g con calidad de conservación.</p>
Técnica	<p>Parte: <input type="text" value="Dibujo"/></p> <p>Nombre: Dibujo a pluma</p> <p>Nombre: realzado en témpera blanca</p>
Inscripciones	<p>Partes: <input type="text" value="Dibujo anverso"/></p> <p>Fecha: 201203</p> <p>Tipo: inscripción manuscrita en tinta negra</p> <p>Posición: Centro inferior</p> <p>Transcripción: "Personnage assis"</p> <p>Tipo: Inscripción manuscrita en lápiz grafito (restos borrados)</p> <p>Posición: Centro inferior</p> <p>Transcripción: Personnage assis (casi legible)</p> <p>Partes: <input type="text" value="Dibujo reverso"/></p> <p>Fecha: 201203</p> <p>Tipo: inscripción manuscrita en tinta de bolígrafo color azul</p> <p>Posición: Zona centro inferior del reverso</p> <p>Transcripción: René Magritte "La Trahison des Images"</p> <p>Posición: Reverso. Inferior izquierdo</p> <p>Transcripción: DE-164</p>
Conservación / Restauración	<p>Tipo diagnóstico: especializado</p> <p>Tipo tratamiento: conservación</p> <p>Descripción: Limpieza superficial localizada, con borrador White Pearl, brocha suave y esponja limpiadora, por anverso y reverso. Remoción de cinta adhesiva de papel Kraft con metilcelulosa y bisturí. Unión del corte de la esquina superior derecha con almidón de trigo y papel tissue japonés sin teñir. Carpeta Transitoria de Conservación.</p> <p>Conservador / Restaurador: Zaragoza, María.</p> <p>Institución: Centro Nacional de Conservación y Restauración.</p> <p>Ficha clínica: 2012.001.45</p>

	Fecha inicio / término: 201203 - 201208 Recomendaciones manipulación: Mantener en forma horizontal, no exponer más de 3 meses en un año. Recomendaciones exposición: T°: 18 – 22°C HR: 45 – 55% LUX: 50 lux/hora en exposición UV: 75 µw/lumen
Observaciones	

CONTEXTO

Creación	Lugar: Desconocido Fecha: Siglo XX
-----------------	---

DOCUMENTACIÓN

Referencias Bibliográficas	Tipo de Referencia: Técnica Fuente: Informe de Intervención Autor: Laboratorio de Papel y Libros, CNCR Documento citado: Informe de Intervención: Obras de René Magritte
Visual <u>Nota:</u> Son los datos de las imágenes que se adjuntan. Sí se adjunta imagen de inscripciones y marcas, repetir módulo de datos con la información pertinente a dicho detalle	Relación: Restauración Tipo de Imagen: JPG Dimensiones: 2584 x 3872 pixeles Imagen: En archivo adjunto Propietario: Centro Nacional de Conservación y Restauración Fotógrafo: Rivas, Viviana. Fecha: 201207 N° Original: LFD786.03 Vistas: Anverso, imagen final de restauración

CONTROL DE MOVIMIENTO

Conservación / Restauración	Institución: Centro Nacional de Conservación y Restauración Fecha Inicio: 201203 Fecha Término: 201208
------------------------------------	---

Evaluación	Criterios
Muy Bueno	El objeto NO presenta ningún síntoma de deterioro y las alteraciones visibles corresponden esencialmente a procesos naturales de transformación de la materia que NO afectan en caso alguno su aspecto original, en cuanto a su morfología, estructura, iconografía y contenido simbólico o textual del objeto en estudio.
Bueno	El objeto presenta algunos síntomas de deterioro, pero la profundidad, extensión e intensidad de su manifestación es de carácter leve y como tal, los daños originados a nivel morfológico y/o iconográfico NO constituyen un menoscabo a su integridad simbólica o textual. No registra deterioros a nivel de su estructura y materiales constitutivos, y su manipulación se puede realizar sin ningún problema.
Regular	El objeto presenta varios síntomas de deterioro donde la profundidad, extensión e intensidad de su manifestación afecta al menos el 50% de su superficie total, generando problemas estructurales y morfológicos de magnitud media. No obstante, éstos NO representan un impedimento para su manipulación ya que los materiales constitutivos aún poseen cierta estabilidad. La iconografía original se presenta ocluida parcialmente afectando el contenido simbólico y textual del objeto en estudio, pero con altas probabilidades de recuperación.
Malo	El objeto presenta numerosos síntomas de deterioro, cuya profundidad, extensión, intensidad y dinámica afectan el 75% de su superficie total, dificultando su manipulación debido a la inestabilidad de sus materiales constitutivos y a su debilidad estructural y morfológica. La dimensión simbólica y textual del objeto en estudio se ha perdido debido a la oclusión o desaparición parcial de su iconografía y/o morfología la que, sin embargo, es aún posible de recuperar mediante operaciones especializadas de restauración. Registra fenómenos activos de deterioro.
Muy Malo	El objeto presenta graves síntomas de deterioro, cuya profundidad, extensión, intensidad y dinámica afectan el 100% de su superficie total, poniendo en riesgo su estabilidad material y estructural e impidiendo seriamente su manipulación. O bien, el daño sufrido es tal, que no es posible reconocer por simple examen visual su morfología e iconografía original, perjudicando su integridad simbólica y textual, la cual tiene escasas probabilidades de recuperación. Registra fenómenos activos de deterioro y su intervención especializada es de carácter urgente sí se desea evitar una pérdida total.

I. RESUMEN: Información para SUR Internet

DATOS BÁSICOS

Institución Responsable	Museo Nacional de Bellas Artes
N° de Inventario	DE-168
N° de Registro SUR	2-4171
Nombre Común	Dibujo
Partes	1. Soporte 2. Carpeta de conservación tipo older
Observaciones	Adquirido a Braulio Arenas en 1979

IDENTIFICACIÓN

Título	Les Provinciales
Creador	Nombres: René Apellido paterno: Magritte Función: firmante
Observaciones	El nombre del autor y el título se encuentran en el reverso de la obra

DESCRIPCIÓN

Descripción Física	Aspecto: Dibujo realizado en tinta china y realizado en témpera de color blanco sobre soporte de papel.
Estado Conservación <u>Nota:</u> Corresponde al estado de la obra post intervención, según categorías predefinidas (ver anexo 1).	Evaluación Visual: Bueno Descripción: La obra se encuentra en buen estado de conservación. Presenta pequeñas manchas que NO afectan la estética general de la obra. No registra deterioros en sus materiales constitutivos y puede trasladarse dentro de su carpeta folder para evitar la manipulación directa; sin embargo, debido a la fragilidad de sus componentes no se debe exhibir en forma permanente.
Dimensión <u>Nota:</u> Para agregar distintas dimensiones, repetir módulo de datos relativo a las partes	Fecha: 201208 Parte: <input type="text" value="Dibujo"/> Tipo de medida: alto Valor / Unidad: 13,3 centímetros Tipo de medida: ancho Valor/Unidad: 22,9 centímetros Parte: <input type="text" value="Carpeta transitoria de conservación tipo folder"/> Tipo de medida: alto Valor / Unidad: 44 centímetros Tipo de medida: ancho Valor / Unidad: 29,5 centímetros

Material	<p>Parte: <input type="text" value="Dibujo"/></p> <p>Nombre: Papel</p> <p>Nombre: Tinta de color negro</p> <p>Nombre: Témpera de color blanco</p> <p>Parte: <input type="text" value="Carpeta transitoria tipo folder"/></p> <p>Nombre: Papel Hammermill Via, Bright White Bond de 90 g con calidad de conservación.</p>
Técnica	<p>Parte: <input type="text" value="Dibujo"/></p> <p>Nombre: Dibujo a pluma</p> <p>Nombre: Témpera blanca</p>
Inscripciones	<p>Partes: <input type="text" value="Dibujo reverso"/></p> <p>Fecha: 201202</p> <p>Tipo: inscripción manuscrita en tinta de color verde</p> <p>Posición: Zona centro derecha del reverso</p> <p>Transcripción: René Magritte “Les Provinciales”</p> <p>Posición: Reverso. Borde inferior izquierdo</p> <p>Transcripción: DE-128</p>
Conservación / Restauración	<p>Tipo diagnóstico: especializado</p> <p>Tipo tratamiento: conservación</p> <p>Descripción: Limpieza superficial por el anverso con brocha suave y por el reverso con borrador en miga White Pearl. Remoción de la cinta adhesiva de de papel Kraft con metilcelulosa y bisturí. Carpeta transitoria de conservación.</p> <p>Conservador / Restaurador: Zaragoza, María.</p> <p>Institución: Centro Nacional de Conservación y Restauración.</p> <p>Ficha clínica: 2012.001.46</p> <p>Fecha inicio / término: 201203 - 201208</p> <p>Recomendaciones manipulación: Mantener en forma horizontal, no exponer más de 3 meses en un año.</p> <p>Recomendaciones exposición:</p> <p>T°: 18 – 22°C</p> <p>HR: 45 – 55%</p> <p>LUX: 50 lux/hora en exposición</p> <p>UV: 75 µw/lumen</p>
Observaciones	

CONTEXTO

Creación	Lugar: Desconocido Fecha: Siglo XX
-----------------	---

DOCUMENTACIÓN

Referencias Bibliográficas	Tipo de Referencia: Técnica Fuente: Informe de Intervención Autor: Laboratorio de Papel y Libros, CNCR Documento citado: Informe de Intervención: Obras de René Magritte
Visual <u>Nota:</u> Son los datos de las imágenes que se adjuntan. Sí se adjunta imagen de inscripciones y marcas, repetir módulo de datos con la información pertinente a dicho detalle	Relación: Restauración Tipo de Imagen: JPG Dimensiones: 3872 x 2592 pixeles Imagen: En archivo adjunto Propietario: Centro Nacional de Conservación y Restauración Fotógrafo: Rivas, Viviana Fecha: 201207 N° Original: LFD780.03 Vistas: Anverso, imagen final de restauración

CONTROL DE MOVIMIENTO

Conservación / Restauración	Institución: Centro Nacional de Conservación y Restauración Fecha Inicio: 201203 Fecha Término: 201208
------------------------------------	---

Evaluación	Criterios
Muy Bueno	El objeto NO presenta ningún síntoma de deterioro y las alteraciones visibles corresponden esencialmente a procesos naturales de transformación de la materia que NO afectan en caso alguno su aspecto original, en cuanto a su morfología, estructura, iconografía y contenido simbólico o textual del objeto en estudio.
Bueno	El objeto presenta algunos síntomas de deterioro, pero la profundidad, extensión e intensidad de su manifestación es de carácter leve y como tal, los daños originados a nivel morfológico y/o iconográfico NO constituyen un menoscabo a su integridad simbólica o textual. No registra deterioros a nivel de su estructura y materiales constitutivos, y su manipulación se puede realizar sin ningún problema.
Regular	El objeto presenta varios síntomas de deterioro donde la profundidad, extensión e intensidad de su manifestación afecta al menos el 50% de su superficie total, generando problemas estructurales y morfológicos de magnitud media. No obstante, éstos NO representan un impedimento para su manipulación ya que los materiales constitutivos aún poseen cierta estabilidad. La iconografía original se presenta ocluida parcialmente afectando el contenido simbólico y textual del objeto en estudio, pero con altas probabilidades de recuperación.
Malo	El objeto presenta numerosos síntomas de deterioro, cuya profundidad, extensión, intensidad y dinámica afectan el 75% de su superficie total, dificultando su manipulación debido a la inestabilidad de sus materiales constitutivos y a su debilidad estructural y morfológica. La dimensión simbólica y textual del objeto en estudio se ha perdido debido a la oclusión o desaparición parcial de su iconografía y/o morfología la que, sin embargo, es aún posible de recuperar mediante operaciones especializadas de restauración. Registra fenómenos activos de deterioro.
Muy Malo	El objeto presenta graves síntomas de deterioro, cuya profundidad, extensión, intensidad y dinámica afectan el 100% de su superficie total, poniendo en riesgo su estabilidad material y estructural e impidiendo seriamente su manipulación. O bien, el daño sufrido es tal, que no es posible reconocer por simple examen visual su morfología e iconografía original, perjudicando su integridad simbólica y textual, la cual tiene escasas probabilidades de recuperación. Registra fenómenos activos de deterioro y su intervención especializada es de carácter urgente sí se desea evitar una pérdida total.

I. RESUMEN: Información para SUR Internet

DATOS BÁSICOS

Institución Responsable	Museo Nacional de Bellas Artes
N° de Inventario	DE-169
N° de Registro SUR	2-4172
Nombre Común	Dibujo
Partes	1. Soporte 2. Carpeta de conservación tipo folder
Observaciones	Adquirido a Braulio Arenas en 1979

IDENTIFICACIÓN

Título	La Race blanche
Creador	Nombres: René Apellido paterno: Magritte Función: firmante
Observaciones	Firmado en la zona inferior derecha del observador

DESCRIPCIÓN

Descripción Física	Aspecto: Dibujo realizado en tinta china y realizado en témpera de color blanco, sobre soporte de papel.
Estado Conservación <u>Nota:</u> Corresponde al estado de la obra post intervención, según categorías predefinidas (ver anexo 1).	Evaluación Visual: Bueno Descripción: La obra se encuentra en buen estado de conservación. No registra deterioros en sus materiales constitutivos y puede trasladarse dentro de su carpeta folder para evitar la manipulación directa; sin embargo, debido a la fragilidad de sus componentes no se debe exhibir en forma permanente.
Dimensión <u>Nota:</u> Para agregar distintas dimensiones, repetir módulo de datos relativo a las partes	Fecha: 201208 Parte: <input type="text" value="Dibujo"/> Tipo de medida: alto Valor / Unidad: 11,8 centímetros Tipo de medida: ancho Valor/Unidad: 9,8 centímetros Parte: <input type="text" value="Carpeta transitoria de conservación tipo folder"/> Tipo de medida: alto Valor / Unidad: 44 centímetros Tipo de medida: ancho Valor / Unidad: 29,5 centímetros

Material	<p>Parte: <input type="text" value="Dibujo"/></p> <p>Nombre: Papel</p> <p>Nombre: Tinta de color negro</p> <p>Nombre: Témpera de color blanco</p> <p>Nombre: Lápiz de color azul</p> <p>Nombre: Grafito</p> <p>Parte: <input type="text" value="Carpeta transitoria tipo folder"/></p> <p>Nombre: Papel Hammermill Via, Bright White Bond de 90 g con calidad de conservación.</p>
Técnica	<p>Parte: <input type="text" value="Dibujo"/></p> <p>Nombre: Dibujo a pluma</p> <p>Nombre: Témpera blanca</p>
Inscripciones	<p>Partes: <input type="text" value="Dibujo reverso"/></p> <p>Fecha: 201203</p> <p>Tipo: inscripción manuscrita en tinta de bolígrafo color azul</p> <p>Posición: Zona centro inferior del reverso</p> <p>Transcripción: René Magritte “La Magie quotidienne”</p> <p>Posición: Reverso. Centro inferior izquierdo</p> <p>Transcripción: DE-169</p>
Conservación / Restauración	<p>Tipo diagnóstico: especializado</p> <p>Tipo tratamiento: conservación</p> <p>Descripción: Limpieza superficial con brocha suave, esponja limpiadora y borrador White Pearl por anverso y reverso alrededor de la imagen y zonas localizadas. Eliminación de restos de cinta autoadhesiva con bisturí y goma Crepé. Rebaja de manchas de óxido con bisturí. Remoción de cinta adhesiva de papel Kraft con metilcelulosa y bisturí. Carpeta Transitoria de Conservación.</p> <p>Conservador / Restaurador: Zaragoza, María.</p> <p>Institución: Centro Nacional de Conservación y Restauración.</p> <p>Ficha clínica: 2012.001.47</p> <p>Fecha inicio / término: 201203 - 201208</p> <p>Recomendaciones manipulación: Mantener en forma horizontal, no exponer más de 3 meses en un año.</p> <p>Recomendaciones exposición:</p> <p>T°: 18 – 22°C</p> <p>HR: 45 – 55%</p> <p>LUX: 50 lux/hora en exposición</p>

	UV: 75 µw/lumen
Observaciones	

CONTEXTO

Creación	Lugar: Desconocido Fecha: Siglo XX
-----------------	---

DOCUMENTACIÓN

Referencias Bibliográficas	Tipo de Referencia: Técnica Fuente: Informe de Intervención Autor: Laboratorio de Papel y Libros, CNCR Documento citado: Informe de Intervención: Obras de René Magritte
Visual Nota: Son los datos de las imágenes que se adjuntan. Sí se adjunta imagen de inscripciones y marcas, repetir módulo de datos con la información pertinente a dicho detalle	Relación: Restauración Tipo de Imagen: JPG Dimensiones: 2592 x 3872 pixeles Imagen: En archivo adjunto Propietario: Centro Nacional de Conservación y Restauración Fotógrafo: Rivas, Viviana. Fecha: 201207 N° Original: LFD782.03 Vistas: Anverso, imagen final de restauración

CONTROL DE MOVIMIENTO

Conservación / Restauración	Institución: Centro Nacional de Conservación y Restauración Fecha Inicio: 201203 Fecha Término: 201208
------------------------------------	---


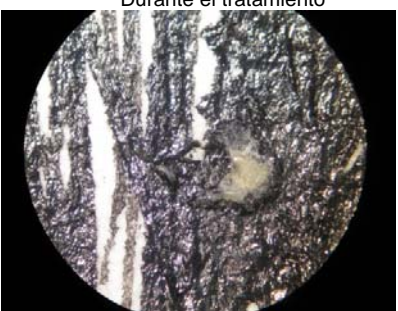

Evaluación	Criterios
Muy Bueno	El objeto NO presenta ningún síntoma de deterioro y las alteraciones visibles corresponden esencialmente a procesos naturales de transformación de la materia que NO afectan en caso alguno su aspecto original, en cuanto a su morfología, estructura, iconografía y contenido simbólico o textual del objeto en estudio.
Bueno	El objeto presenta algunos síntomas de deterioro, pero la profundidad, extensión e intensidad de su manifestación es de carácter leve y como tal, los daños originados a nivel morfológico y/o iconográfico NO constituyen un menoscabo a su integridad simbólica o textual. No registra deterioros a nivel de su estructura y materiales constitutivos, y su manipulación se puede realizar sin ningún problema.
Regular	El objeto presenta varios síntomas de deterioro donde la profundidad, extensión e intensidad de su manifestación afecta al menos el 50% de su superficie total, generando problemas estructurales y morfológicos de magnitud media. No obstante, éstos NO representan un impedimento para su manipulación ya que los materiales constitutivos aún poseen cierta estabilidad. La iconografía original se presenta ocluida parcialmente afectando el contenido simbólico y textual del objeto en estudio, pero con altas probabilidades de recuperación.
Malo	El objeto presenta numerosos síntomas de deterioro, cuya profundidad, extensión, intensidad y dinámica afectan el 75% de su superficie total, dificultando su manipulación debido a la inestabilidad de sus materiales constitutivos y a su debilidad estructural y morfológica. La dimensión simbólica y textual del objeto en estudio se ha perdido debido a la oclusión o desaparición parcial de su iconografía y/o morfología la que, sin embargo, es aún posible de recuperar mediante operaciones especializadas de restauración. Registra fenómenos activos de deterioro.
Muy Malo	El objeto presenta graves síntomas de deterioro, cuya profundidad, extensión, intensidad y dinámica afectan el 100% de su superficie total, poniendo en riesgo su estabilidad material y estructural e impidiendo seriamente su manipulación. O bien, el daño sufrido es tal, que no es posible reconocer por simple examen visual su morfología e iconografía original, perjudicando su integridad simbólica y textual, la cual tiene escasas probabilidades de recuperación. Registra fenómenos activos de deterioro y su intervención especializada es de carácter urgente sí se desea evitar una pérdida total.

LABORATORIO DE PAPEL
FICHA CLÍNICA / Obras planas

Nº clave: **LP-2012.001.42**

Fecha recibida: 7 de marzo 2012	Fecha comprometida:	Fecha iniciado: 2 Abril de 2012
Horas estimadas:	Horas usadas:	Fecha completado: Junio 2012
Conservador: María Zaragoza		Fecha entregado:
Proyecto vinculado: “Programa de estudio y restauración de obras: puesta en valor de las colecciones DIBAM y bienes patrimoniales de uso público”		

IDENTIFICACIÓN	
Tipo de obra: Dibujo	
Título: Ceci continue de ne pas être une pipe	
Colección: Arte Extranjero	
Nº de inventario: DE-164	
Artista/ autor:	Nombre: René Magritte
	Época: S XX
	Escuela: -
Fecha/ período: Surrealista	
Propietario	Nombre: Museo Nacional de Bellas Artes
	Dirección: Parque Forestal s/n
	Ciudad: Santiago
	Región: Metropolitana -XIII
	Teléfono: 4991603
Observaciones:	Adquirido a Braulio Arenas en 1979

REGISTRO FOTOGRÁFICO			
Nº COTAS	LP	LPD 443	LFD785
Cantidad de tomas			
Antes del tratamiento		Durante el tratamiento	Después del tratamiento
			

DESCRIPCIÓN			NOTAS/ /DIAGRAMAS
Dimensiones:	Alto: 7,2 cm	Ancho: 10 cm	Espesor: 31μ
	Características inusuales: el ángulo superior derecho de la obra es irregular respecto de los otros tres.		
Técnicas y elementos sustentados		Soporte	
Dibujo/Pintura/Manuscrito <input checked="" type="checkbox"/> lápiz <input type="checkbox"/> aguada <input type="checkbox"/> pastel <input type="checkbox"/> acuarela <input type="checkbox"/> carboncillo <input type="checkbox"/> gouache <input type="checkbox"/> lápiz a cera <input checked="" type="checkbox"/> témpera <input checked="" type="checkbox"/> tinta <input type="checkbox"/> óleo <input type="checkbox"/> bolígrafo <input type="checkbox"/> acrílico <input type="checkbox"/> punta de fieltro <input type="checkbox"/> pluma <input type="checkbox"/> pincel <input checked="" type="checkbox"/> otro: grafito		<input type="checkbox"/> fibra de trapo <input type="checkbox"/> fibra liberiana <input type="checkbox"/> pasta mecánica <input checked="" type="checkbox"/> pasta química <input type="checkbox"/> mezclas <input type="checkbox"/> hecho a mano <input checked="" type="checkbox"/> hecho a máquina <input type="checkbox"/> trama verjurada <input checked="" type="checkbox"/> trama tejida <input type="checkbox"/> dandy roll <input type="checkbox"/> filigrana/ marca de agua <input type="checkbox"/> cuño seco	*Munsell. Book of color. 1974
Grabado <input type="checkbox"/> aguafuerte <input type="checkbox"/> buril <input type="checkbox"/> aguatinta <input type="checkbox"/> mezzotinta <input type="checkbox"/> punta seca <input type="checkbox"/> xilografía <input type="checkbox"/> madera de pie <input type="checkbox"/> linóleo <input type="checkbox"/> relieve seco <input type="checkbox"/> otro:		Impresión <input type="checkbox"/> litografía <input type="checkbox"/> serigrafía <input type="checkbox"/> impresión litográfica <input type="checkbox"/> fotomecánica <input type="checkbox"/> mecanográfica <input type="checkbox"/> tipográfica <input type="checkbox"/> copia <input type="checkbox"/> otro	
Características de los materiales <input type="checkbox"/> un color: <input checked="" type="checkbox"/> multicolor: negro, blanco, azul y grafito <input type="checkbox"/> acabado Textura: La saturación de tinta en algunas zonas de trazos profusos producen texturas Otro:		Características de los materiales <input type="checkbox"/> sentido de la fibra paralela a la base <input checked="" type="checkbox"/> sentido de la fibra perpendicular a la base <input type="checkbox"/> impresión de la plancha <input type="checkbox"/> soporte secundario Color: blanco 2.5Y 9/2* Textura: texturado al reverso del dibujo Otro:	
Materiales adicionales incluidos (indique elemento sustentado, ubicación y descripción)			
<input type="checkbox"/> Etiquetas: <input type="checkbox"/> Timbres: <input checked="" type="checkbox"/> Inscripciones: En la zona centro inferior del anverso, aparece escrito <i>Cecí continue de ne pas être une pipe</i> y más abajo en la esquina derecha, la firma del autor, todas con la misma tinta del dibujo. En el centro del reverso escrito con tinta azul <i>René Magritte. "La trahison des Images"</i> . La palabra <i>trahison</i> se encuentra rectificada por quien la escribió con el misma tinta. Con lápiz grafito en la zona inferior izquierda el N° de inventario DE-164.			
Montaje			
<input type="checkbox"/> marco: <input type="checkbox"/> vidrio: <input type="checkbox"/> bastidor: <input type="checkbox"/> respaldo: <input type="checkbox"/> carpeta: <input type="checkbox"/> 2° soporte: <input type="checkbox"/> otros			

CONTEXTO HISTÓRICO / ESTÉTICO

DIAGNÓSTICO DEL ESTADO DE CONSERVACIÓN		NOTAS/ DIAGRAMAS
Intervenciones anteriores		
<input type="checkbox"/> unión de rasgados <input type="checkbox"/> parches <input type="checkbox"/> masking tape <input type="checkbox"/> filmoplast <input type="checkbox"/> cinta transparente <input type="checkbox"/> celofán <input type="checkbox"/> cintas de glasin <input checked="" type="checkbox"/> cintas de papel kraft <input type="checkbox"/> papel <input type="checkbox"/> cartón <input type="checkbox"/> tela <input type="checkbox"/> otras:	<input type="checkbox"/> bisagras <input type="checkbox"/> segundo soporte <input type="checkbox"/> laminación <input type="checkbox"/> adhesivos: <input type="checkbox"/> bordes recortados <input type="checkbox"/> reintegración cromática <input type="checkbox"/> otro:	
Elementos sustentados		
<input type="checkbox"/> friabilidad <input type="checkbox"/> desprendimiento <input type="checkbox"/> traspaso <input type="checkbox"/> corrimiento <input type="checkbox"/> pérdidas	<input type="checkbox"/> agrietamiento <input type="checkbox"/> emborronamiento <input type="checkbox"/> acción corrosiva <input type="checkbox"/> decoloración <input type="checkbox"/> otro:	<input type="checkbox"/> acabado oscurecido <input type="checkbox"/> acabado agrietado <input type="checkbox"/> acabado desprendido <input type="checkbox"/> acabado manchado <input type="checkbox"/> acabado pasmado
Soporte		NOTAS/ /DIAGRAMAS
Suciedad superficial: <input type="checkbox"/> total <input checked="" type="checkbox"/> irregular <input type="checkbox"/> peladuras: <input type="checkbox"/> abrasión al reverso <input type="checkbox"/> friabilidad	Rasgados: <input type="checkbox"/> extensos <input type="checkbox"/> pequeños <input type="checkbox"/> irregulares <input type="checkbox"/> en el centro <input type="checkbox"/> en los bordes Daños biológicos: <input type="checkbox"/> infestación (insectos): <input type="checkbox"/> activo <input type="checkbox"/> <input type="checkbox"/> pasivo <input type="checkbox"/> infección (microorganismos): <input type="checkbox"/> activo <input type="checkbox"/> <input type="checkbox"/> pasivo <input type="checkbox"/> fecas <input type="checkbox"/> faltantes <input type="checkbox"/> otros	
Faltantes: <input type="checkbox"/> extensos <input type="checkbox"/> pequeños <input type="checkbox"/> en los bordes <input type="checkbox"/> en las esquinas <input type="checkbox"/> en el centro <input type="checkbox"/> orificios en las esquinas <input type="checkbox"/> orificios en el centro	Deformación de superficie: <input type="checkbox"/> ondulación general <input type="checkbox"/> ondulación local <input checked="" type="checkbox"/> arrugas: en el borde superior derecho <input type="checkbox"/> pliegues <input type="checkbox"/> dobleces	
Manchas y oscurecimiento: <input type="checkbox"/> general <input checked="" type="checkbox"/> local <input type="checkbox"/> marca de paspartú <input type="checkbox"/> decoloración <input type="checkbox"/> cambio color <input type="checkbox"/> foxing general/ local	<input type="checkbox"/> aureolas <input type="checkbox"/> manchas oleosas <input type="checkbox"/> manchas de elementos sustentados <input type="checkbox"/> manchas de adhesivo <input type="checkbox"/> manchas de origen biológico <input type="checkbox"/> otros: oxido (en el centro superior del borde lateral izquierdo del observador.	
Elementos extraños:		
Síntesis del estado de conservación		
<input type="checkbox"/> muy bueno <input checked="" type="checkbox"/> bueno <input type="checkbox"/> regular <input type="checkbox"/> malo <input type="checkbox"/> muy malo		

ANÁLISIS				NOTAS/ /DIAGRAMAS	
pH Técnica utilizada: ___ antes tratamiento: ___ durante tratamiento: ___ después tratamiento:					
Fibras Tipo de fibras: N° formulario LAN: Técnica utilizada:					
Lignina Resultado: ___ positivo N° formulario LAN: ___x_ negativo Técnica utilizada: Fluoroglucinol. Lupa binocular					
Solubilidad de elementos sustentados:					
Elemento sustentado	Solvente utilizado	soluble	Poco soluble	No soluble	
Análisis visuales					
Observación con lupa binocular y/o microscopio: Se observa protuberancia de aspecto cristalino en la zona de saturación de tinta del dibujo.					
Análisis UV El alto grado de fluorescencia del papel revela abundante contenido de blanqueadores ópticos.					
Análisis IR					
Otros análisis					
Espectrocolorimetría Antes tratamiento χL _____ χa _____ χb _____ $\chi \Delta E$: _____		Después tratamiento χL _____ χa _____ χb _____ $\chi \Delta E$: _____		Diferencia (Δ) ΔL _____ Δa _____ Δb _____ ΔE _____	
Adhesivo N° formulario LAN: Técnica utilizada: Tipo de adhesivo:					
Barniz N° formulario LAN: Técnica utilizada: Tipo de barniz:					
Alumina N° formulario LAN: Técnica utilizada:		Resultado: ___ positivo ___ negativo			
Otros					

PROPUESTA DE TRATAMIENTO		NOTAS/ DIAGRAMAS
<input type="checkbox"/> desmontaje <input type="checkbox"/> examen/ análisis <input checked="" type="checkbox"/> limpieza superficial <input type="checkbox"/> desinfección <input type="checkbox"/> eliminación de elementos extraños en superficie <input type="checkbox"/> desprendimiento segundo soporte <input type="checkbox"/> eliminación de bisagras <input checked="" type="checkbox"/> eliminación cinta adhesiva <input type="checkbox"/> eliminación de adhesivo <input type="checkbox"/> reducción de manchas <input type="checkbox"/> consolidación <input type="checkbox"/> veladura de protección <input type="checkbox"/> humidificación <input type="checkbox"/> lavado	<input type="checkbox"/> tratamiento con enzima <input type="checkbox"/> blanqueo <input type="checkbox"/> neutralización/ alcalinización <input type="checkbox"/> apresto <input type="checkbox"/> unión de rasgados <input type="checkbox"/> injertos <input type="checkbox"/> reintegración de color <input type="checkbox"/> laminación <input type="checkbox"/> aplanamiento <input checked="" type="checkbox"/> carpeta <input type="checkbox"/> contenedor <input type="checkbox"/> encapsulación <input type="checkbox"/> enmarcado <input type="checkbox"/> duplicación <input type="checkbox"/> otro:	
TRATAMIENTO		NOTAS/ DIAGRAMAS
Limpieza superficial <input type="checkbox"/> borrador en migas <input type="checkbox"/> borrador: White Pearl <input checked="" type="checkbox"/> brocha suave <input checked="" type="checkbox"/> otro: esponja limpiadora		<input checked="" type="checkbox"/> anverso: <input type="checkbox"/> general <input checked="" type="checkbox"/> localizado: <input type="checkbox"/> bordes <input type="checkbox"/> alrededor imagen <input checked="" type="checkbox"/> reverso: <input type="checkbox"/> general <input checked="" type="checkbox"/> localizado
Desinfección <input type="checkbox"/> técnica <input type="checkbox"/> producto usado:		
Eliminación de elementos extraños en superficie <input type="checkbox"/> mecánicamente <input type="checkbox"/> mediante humedad: <input type="checkbox"/> solventes:		
Desprendimiento segundo soporte <div> <div> Seco <input type="checkbox"/> desbaste <input type="checkbox"/> delaminación <input type="checkbox"/> lijado </div> <div> Húmedo <input type="checkbox"/> sándwich <input type="checkbox"/> goretex/epic <input type="checkbox"/> secante húmedo <input type="checkbox"/> inmersión <input type="checkbox"/> agua destilada fría/ tibia/ caliente <input type="checkbox"/> vaporizador Técnica aplicación: _____ <input type="checkbox"/> gel <input type="checkbox"/> adhesivo residual eliminado con hisopo/ pincel japonés/ otro <input type="checkbox"/> delaminación <input type="checkbox"/> otro: <input type="checkbox"/> solvente usado: </div> </div>		
Eliminación de bisagras/ cintas adhesivas/ parches/adhesivo <div> <div> <input type="checkbox"/> cinta autoadhesiva: <input type="checkbox"/> masking tape <input checked="" type="checkbox"/> cintas de papel engomado <input type="checkbox"/> papel <input type="checkbox"/> tela <input type="checkbox"/> otras: </div> <div> Mecánico <input type="checkbox"/> espátula térmica <input type="checkbox"/> borrador: <input checked="" type="checkbox"/> bisturí <input type="checkbox"/> fibra de vidrio <input type="checkbox"/> lija <input type="checkbox"/> otro: </div> <div> Húmedo <input checked="" type="checkbox"/> metil celulosa <input type="checkbox"/> solvente: _____ <input type="checkbox"/> compresión: _____ <input type="checkbox"/> ambiente saturado <input type="checkbox"/> otro </div> </div>		Humedad muy controlada

Reducción de manchas __ solventes: __ agua __ hidróxido de amonio __ succión mesa/ disco __ inmersión __ compresa __ metil celulosa __x_ otro: bisturí	
Consolidación __ objeto humidificado __ producto: concentración: __ consolidación eliminada después del tratamiento __x_ otro: Consolidación del soporte	
Veladura de protección __ general __ local __ papel japonés/ lens tissue/ tela __ heat set tissue __ metil celulosa __ engrudo de almidón de trigo __ otro: __ eliminado con agua __ eliminado con solvente:	
Lavado __ agua corriente fría/ tibia/ caliente __ agua filtrada fría/ tibia/ caliente __ agua destilada fría/ tibia/ caliente __ agua/ etanol: __ solución de hidróxido de amonio __ otro __ inmersión __ flotamiento __ secantes/ fieltros __ detergente neutro __ mesa succión Tiempo total de lavado: N° de baños:	
Humidificación Tiempo de humidificación: __ sándwich __ goretex/epic __ secante húmedo __ cámara de humidificación __ otro:	
Blanqueo __ aplicación local __ general Sistema de blanqueo: Concentración: Secado: Método de aplicación: Tiempo: Tiempo de enjuague:	
Neutralización/ alcalinización __ general __ spray __ brocha Secado: __ $Mg(HCO_3)_2$ __ $Ca(OH)_2$ __ Carbonato de metil magnesio __ Fitato de calcio/Bicarbonato de calcio Tiempo:	
Apresto __ inmersión __ spray __ brocha Secado: Producto: Concentración: Tiempo inmersión:	

LABORATORIO DE PAPEL
FICHA CLÍNICA / Obras planas

Nº clave: LP-2012.001.43

Fecha recibida: 7 de Marzo 2012	Fecha comprometida:	Fecha iniciado: 2 Abril de 2012
Horas estimadas:	Horas usadas:	Fecha completado: Junio 2012
Conservador: María Zaragoza		Fecha entregado:
Proyecto vinculado: “Programa de estudio y restauración de obras: puesta en valor de las colecciones DIBAM y bienes patrimoniales de uso público”		

IDENTIFICACIÓN	
Tipo de obra: Dibujo	
Título: La Liberté	
Colección: Arte Extranjero	
Nº de inventario: DE-166	
Artista/ autor:	Nombre: René Magritte
	Época: S XX
	Escuela: -
Fecha/ período: Surrealista	
Propietario	Nombre: Museo Nacional de Bellas Artes
	Dirección: Parque Forestal s/n
	Ciudad: Santiago
	Región: Metropolitana -XIII
	Teléfono: 4991603
Observaciones:	Adquirido a Braulio Arenas en 1979

REGISTRO FOTOGRÁFICO			
Nº COTAS	LP	LPD 445	LFD787
Cantidad de tomas			
Antes del tratamiento	Durante el tratamiento	Después del tratamiento	
			

DESCRIPCIÓN				NOTAS/ /DIAGRAMAS
Dimensiones:		Alto: 3,8 cm	Ancho: 9,9 cm	Espesor: 31μ
Características inusuales:				
Técnicas y elementos sustentados		Soporte		
Dibujo/Pintura/Manuscrito <input checked="" type="checkbox"/> lápiz <input type="checkbox"/> pastel <input type="checkbox"/> carboncillo <input type="checkbox"/> lápiz a cera <input checked="" type="checkbox"/> tinta <input type="checkbox"/> bolígrafo <input type="checkbox"/> punta de fieltro <input type="checkbox"/> aguada <input type="checkbox"/> acuarela <input type="checkbox"/> gouache <input checked="" type="checkbox"/> témpera <input type="checkbox"/> óleo <input type="checkbox"/> acrílico <input type="checkbox"/> pluma <input type="checkbox"/> pincel <input checked="" type="checkbox"/> otro: grafito		<input type="checkbox"/> fibra de trapo <input type="checkbox"/> fibra liberiana <input type="checkbox"/> pasta mecánica <input checked="" type="checkbox"/> pasta química <input type="checkbox"/> mezclas <input type="checkbox"/> hecho a mano <input checked="" type="checkbox"/> hecho a máquina <input type="checkbox"/> trama verjurada <input checked="" type="checkbox"/> trama tejida <input type="checkbox"/> dandy roll <input type="checkbox"/> filigrana/ marca de agua <input type="checkbox"/> cuño seco		
Grabado <input type="checkbox"/> aguafuerte <input type="checkbox"/> buril <input type="checkbox"/> aguainta <input type="checkbox"/> mezzotinta <input type="checkbox"/> punta seca <input type="checkbox"/> xilografía <input type="checkbox"/> madera de pie <input type="checkbox"/> linóleo <input type="checkbox"/> relieve seco <input type="checkbox"/> otro:		Impresión <input type="checkbox"/> litografía <input type="checkbox"/> serigrafía <input type="checkbox"/> impresión litográfica <input type="checkbox"/> fotomecánica <input type="checkbox"/> mecanográfica <input type="checkbox"/> tipográfica <input type="checkbox"/> copia <input type="checkbox"/> otro		
Características de los materiales <input type="checkbox"/> un color: <input checked="" type="checkbox"/> multicolor: negro, blanco y azul <input type="checkbox"/> acabado Textura: La saturación de tinta en algunas zonas de trazos profusos producen texturas Otro:		Características de los materiales <input type="checkbox"/> sentido de la fibra paralela a la base <input checked="" type="checkbox"/> sentido de la fibra perpendicular a la base <input type="checkbox"/> impresión de la plancha <input type="checkbox"/> soporte secundario Color: blanco 2.5Y 9/2* Textura: texturado al reverso del dibujo Otro:		
*Munsell. Book of color. 1974				
Materiales adicionales incluidos (indique elemento sustentado, ubicación y descripción)				
<input type="checkbox"/> Etiquetas: <input type="checkbox"/> Timbres: <input checked="" type="checkbox"/> Inscripciones: En el anverso, en la zona inferior derecha, firma del autor con la misma tinta que realizara el dibujo. En el centro mismo del reverso escrito con tinta azul <i>René Magritte. "La Liberté"</i> . Con lápiz grafito la palabra <i>Tient</i> , además de otras letras ilegibles y rayas. En la zona inferior izquierda el N° de inventario DE-165.				
Montaje				
<input type="checkbox"/> marco: <input type="checkbox"/> vidrio: <input type="checkbox"/> bastidor: <input type="checkbox"/> respaldo: <input type="checkbox"/> carpeta: <input type="checkbox"/> 2° soporte: <input type="checkbox"/> otros				

CONTEXTO HISTÓRICO / ESTETICO

ANÁLISIS				NOTAS/ /DIAGRAMAS	
pH Técnica utilizada: ___ antes tratamiento: ___ durante tratamiento: ___ después tratamiento:					
Fibras Tipo de fibras: N° formulario LAN: Técnica utilizada:					
Lignina Resultado: ___ positivo N° formulario LAN: ___x_ negativo Técnica utilizada: Fluoroglucinol. Lupa binocular					
Solubilidad de elementos sustentados:					
Elemento sustentado	Solvente utilizado	soluble	Poco soluble	No soluble	
Análisis visuales					
Observación con lupa binocular y/o microscopio					
Se aprecian la delicadeza de los trazos y las irregularidades de la tinta en el dibujo.					
Análisis UV					
El alto grado de fluorescencia del papel revela el contenido de abundantes blanqueadores ópticos					
Análisis IR					
Otros análisis					
Espectrocolorimetría					
Antes tratamiento	Después tratamiento	Diferencia (Δ)			
χ_L _____	χ_L _____	ΔL _____			
χ_a _____	χ_a _____	Δa _____			
χ_b _____	χ_b _____	Δb _____			
$\chi_{\Delta E}$: _____	$\chi_{\Delta E}$: _____	ΔE _____			
Adhesivo					
N° formulario LAN:					
Técnica utilizada:					
Tipo de adhesivo:					
Barniz					
N° formulario LAN:					
Técnica utilizada:					
Tipo de barniz:					
Alumina					
N° formulario LAN		Resultado: ___ positivo			
Técnica utilizada:		___ negativo			
Otros					

PROPUESTA DE TRATAMIENTO		NOTAS/ DIAGRAMAS
<input type="checkbox"/> desmontaje <input type="checkbox"/> examen/ análisis <input checked="" type="checkbox"/> limpieza superficial <input type="checkbox"/> desinfección <input type="checkbox"/> eliminación de elementos extraños en superficie <input type="checkbox"/> desprendimiento segundo soporte <input type="checkbox"/> eliminación de bisagras <input checked="" type="checkbox"/> eliminación cinta adhesiva <input type="checkbox"/> eliminación de adhesivo <input type="checkbox"/> reducción de manchas <input type="checkbox"/> consolidación <input type="checkbox"/> veladura de protección <input type="checkbox"/> humidificación <input type="checkbox"/> lavado	<input type="checkbox"/> tratamiento con enzima <input type="checkbox"/> blanqueo <input type="checkbox"/> neutralización/ alcalinización <input type="checkbox"/> apresto <input type="checkbox"/> unión de rasgados <input type="checkbox"/> injertos <input type="checkbox"/> reintegración de color <input type="checkbox"/> laminación <input type="checkbox"/> aplanamiento <input checked="" type="checkbox"/> carpeta <input type="checkbox"/> contenedor <input type="checkbox"/> encapsulación <input type="checkbox"/> enmarcado <input type="checkbox"/> duplicación <input type="checkbox"/> otro:	
TRATAMIENTO		NOTAS/ DIAGRAMAS
Limpieza superficial <input type="checkbox"/> borrador en migas <input type="checkbox"/> borrador: White Pearl <input checked="" type="checkbox"/> brocha suave <input checked="" type="checkbox"/> otro: esponja limpiadora		
<input checked="" type="checkbox"/> anverso: <input type="checkbox"/> general <input checked="" type="checkbox"/> localizado: <input type="checkbox"/> bordes <input checked="" type="checkbox"/> alrededor imagen <input checked="" type="checkbox"/> reverso: <input type="checkbox"/> general <input checked="" type="checkbox"/> localizado		
Desinfección <input type="checkbox"/> técnica <input type="checkbox"/> producto usado:		
Eliminación de elementos extraños en superficie <input type="checkbox"/> mecánicamente <input type="checkbox"/> mediante humedad: <input type="checkbox"/> solventes:		
Desprendimiento segundo soporte <div style="display: flex; justify-content: space-between;"> <div> Seco <input type="checkbox"/> desbaste <input type="checkbox"/> delaminación <input type="checkbox"/> lijado </div> <div> Húmedo <input type="checkbox"/> sándwich <input type="checkbox"/> goretex/epic <input type="checkbox"/> secante húmedo <input type="checkbox"/> inmersión <input type="checkbox"/> agua destilada fría/ tibia/ caliente <input type="checkbox"/> vaporizador Técnica aplicación: _____ <input type="checkbox"/> gel <input type="checkbox"/> adhesivo residual eliminado con hisopo/ pincel japonés/ otro <input type="checkbox"/> delaminación <input type="checkbox"/> otro: <input type="checkbox"/> solvente usado: </div> </div>		
Eliminación de bisagras/ cintas adhesivas/ parches/adhesivo <div style="display: flex; justify-content: space-between;"> <div> <input type="checkbox"/> cinta autoadhesiva: <input type="checkbox"/> masking tape <input checked="" type="checkbox"/> cintas de papel engomado <input type="checkbox"/> papel <input type="checkbox"/> tela <input type="checkbox"/> otras: </div> <div> Mecánico <input type="checkbox"/> espátula térmica <input type="checkbox"/> borrador: <input checked="" type="checkbox"/> bisturí <input type="checkbox"/> fibra de vidrio <input type="checkbox"/> lija <input type="checkbox"/> otro: </div> <div> Húmedo <input checked="" type="checkbox"/> metil celulosa <input type="checkbox"/> solvente: _____ <input type="checkbox"/> compresión: _____ <input type="checkbox"/> ambiente saturado <input type="checkbox"/> otro </div> </div>		Humedad muy controlada



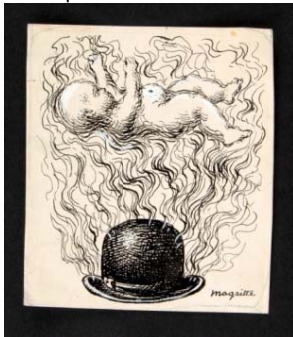
Reducción de manchas __ solventes: __ agua __ hidróxido de amonio __ succión mesa/ disco __ inmersión __ compresa __ metil celulosa __x_ otro: bisturí	
Consolidación __ objeto humidificado __ producto: concentración: __ consolidación eliminada después del tratamiento __x_ otro: Consolidación del soporte	
Veladura de protección __ general __ local __ papel japonés/ lens tissue/ tela __ heat set tissue __ metil celulosa __ engrudo de almidón de trigo __ otro: __ eliminado con agua __ eliminado con solvente:	
Lavado __ agua corriente fría/ tibia/ caliente __ agua filtrada fría/ tibia/ caliente __ agua destilada fría/ tibia/ caliente __ agua/ etanol: __ solución de hidróxido de amonio __ otro __ inmersión __ flotamiento __ secantes/ fieltros __ detergente neutro __ mesa succión Tiempo total de lavado: N° de baños:	
Humidificación Tiempo de humidificación: __ sándwich __ goretex/epic __ secante húmedo __ cámara de humidificación __ otro:	
Blanqueo __ aplicación local __ general Sistema de blanqueo: Concentración: Secado: Método de aplicación: Tiempo: Tiempo de enjuague:	
Neutralización/ alcalinización __ general __ spray __ brocha Secado: __ $Mg(HCO_3)_2$ __ $Ca(OH)_2$ __ Carbonato de metil magnesio __ Fitato de calcio/Bicarbonato de calcio Tiempo:	
Apresto __ inmersión __ spray __ brocha Secado: Producto: Concentración: Tiempo inmersión:	

LABORATORIO DE PAPEL
FICHA CLÍNICA / Obras planas

Nº clave: LP-2012.001.44

Fecha recibida: 7 de Marzo 2012	Fecha comprometida:	Fecha iniciado: 2 Abril de 2012
Horas estimadas:	Horas usadas:	Fecha completado: Junio 2012
Conservador: María Zaragoza		Fecha entregado:
Proyecto vinculado: "Programa de estudio y restauración de obras: puesta en valor de las colecciones DIBAM y bienes patrimoniales de uso público"		

IDENTIFICACIÓN	
Tipo de obra: Dibujo	
Título: La Magie quotidienne	
Colección: Arte Extranjero	
Nº de inventario: DE-166	
Artista/ autor:	Nombre: René Magritte
	Época: S XX
	Escuela: -
Fecha/ período: Surrealista	
Propietario	Nombre: Museo Nacional de Bellas Artes
	Dirección: Parque Forestal s/n
	Ciudad: Santiago
	Región: Metropolitana -XIII
	Teléfono: 4991603
Observaciones:	Adquirida a Braulio Arenas en 1979

REGISTRO FOTOGRÁFICO			
Nº COTAS	LP	LPD 439	LFD781
Cantidad de tomas			
Antes del tratamiento		Durante el tratamiento	Después del tratamiento
			

DESCRIPCIÓN				NOTAS/ /DIAGRAMAS
Dimensiones:		Alto: 12,4 cm	Ancho: 10,4 cm	Espesor: 31μ
Características inusuales:				
Técnicas y elementos sustentados		Soporte		
Dibujo/Pintura/Manuscrito <input checked="" type="checkbox"/> lápiz <input type="checkbox"/> pastel <input type="checkbox"/> carboncillo <input type="checkbox"/> lápiz a cera <input checked="" type="checkbox"/> tinta <input type="checkbox"/> bolígrafo <input type="checkbox"/> punta de fieltro <input type="checkbox"/> aguada <input type="checkbox"/> acuarela <input type="checkbox"/> gouache <input checked="" type="checkbox"/> témpera <input type="checkbox"/> óleo <input type="checkbox"/> acrílico <input type="checkbox"/> pluma <input type="checkbox"/> pincel <input checked="" type="checkbox"/> otro: grafito		<input type="checkbox"/> fibra de trapo <input type="checkbox"/> fibra liberiana <input type="checkbox"/> pasta mecánica <input checked="" type="checkbox"/> pasta química <input type="checkbox"/> mezclas <input type="checkbox"/> hecho a mano <input checked="" type="checkbox"/> hecho a máquina <input type="checkbox"/> trama verjurada <input checked="" type="checkbox"/> trama tejida <input type="checkbox"/> dandy roll <input type="checkbox"/> filigrana/ marca de agua <input type="checkbox"/> cuño seco		*Munsell. Book of color. 1974
Grabado <input type="checkbox"/> aguafuerte <input type="checkbox"/> buril <input type="checkbox"/> aguainta <input type="checkbox"/> mezzotinta <input type="checkbox"/> punta seca <input type="checkbox"/> xilografía <input type="checkbox"/> madera de pie <input type="checkbox"/> linóleo <input type="checkbox"/> relieve seco <input type="checkbox"/> otro:		Impresión <input type="checkbox"/> litografía <input type="checkbox"/> serigrafía <input type="checkbox"/> impresión litográfica <input type="checkbox"/> fotomecánica <input type="checkbox"/> mecanográfica <input type="checkbox"/> tipográfica <input type="checkbox"/> copia <input type="checkbox"/> otro		
Características de los materiales <input type="checkbox"/> un color: <input checked="" type="checkbox"/> multicolor: negro, blanco, grafito y azul <input type="checkbox"/> acabado Textura: La saturación de tinta en algunas zonas de trazos profusos producen texturas Otro:		Características de los materiales <input type="checkbox"/> sentido de la fibra paralela a la base <input checked="" type="checkbox"/> sentido de la fibra perpendicular a la base <input type="checkbox"/> impresión de la plancha <input type="checkbox"/> soporte secundario Color: blanco 2.5Y 9/2* Textura: texturado al reverso del dibujo Otro:		
Materiales adicionales incluidos (indique elemento sustentado, ubicación y descripción)				
<input type="checkbox"/> Etiquetas: <input type="checkbox"/> Timbres: <input checked="" type="checkbox"/> Inscripciones: En la zona inferior derecha del anverso, con la misma tinta del dibujo, firma del autor. En la zona inferior del reverso, en tinta color azul: René Magritte "La Magie quotidienne".				
Montaje				
<input type="checkbox"/> marco: <input type="checkbox"/> vidrio: <input type="checkbox"/> bastidor: <input type="checkbox"/> respaldo: <input type="checkbox"/> carpeta: <input type="checkbox"/> 2° soporte: <input type="checkbox"/> otros				

CONTEXTO HISTÓRICO / ESTÉTICO

PROPUESTA DE TRATAMIENTO		NOTAS/ DIAGRAMAS
<input type="checkbox"/> desmontaje <input type="checkbox"/> examen/ análisis <input checked="" type="checkbox"/> limpieza superficial <input type="checkbox"/> desinfección <input type="checkbox"/> eliminación de elementos extraños en superficie <input type="checkbox"/> desprendimiento segundo soporte <input type="checkbox"/> eliminación de bisagras <input checked="" type="checkbox"/> eliminación cinta adhesiva <input checked="" type="checkbox"/> eliminación de adhesivo <input checked="" type="checkbox"/> reducción de manchas* <input checked="" type="checkbox"/> consolidación* <input type="checkbox"/> veladura de protección <input type="checkbox"/> humidificación <input type="checkbox"/> lavado	<input type="checkbox"/> tratamiento con enzima <input type="checkbox"/> blanqueo <input type="checkbox"/> neutralización/ alcalinización <input type="checkbox"/> apresto <input type="checkbox"/> unión de rasgados <input type="checkbox"/> injertos <input type="checkbox"/> reintegración de color <input type="checkbox"/> laminación <input type="checkbox"/> aplanamiento <input checked="" type="checkbox"/> carpeta <input type="checkbox"/> contenedor <input type="checkbox"/> encapsulación <input type="checkbox"/> enmarcado <input type="checkbox"/> duplicación <input type="checkbox"/> otro:	 *Consolidación del soporte en zona de abrasión con almidón de trigo y tissue japonés. *Reducción de mancha de óxido.
TRATAMIENTO		NOTAS/ DIAGRAMAS
Limpieza superficial <input type="checkbox"/> borrador en migas <input checked="" type="checkbox"/> borrador: White Pearl <input checked="" type="checkbox"/> brocha suave <input checked="" type="checkbox"/> otro: esponja limpiadora		
<input checked="" type="checkbox"/> anverso: <input type="checkbox"/> general <input type="checkbox"/> localizado: <input checked="" type="checkbox"/> bordes <input type="checkbox"/> alrededor imagen <input checked="" type="checkbox"/> reverso: <input type="checkbox"/> general <input type="checkbox"/> localizado		
Desinfección <input type="checkbox"/> técnica <input type="checkbox"/> producto usado:		
Eliminación de elementos extraños en superficie <input type="checkbox"/> mecánicamente <input type="checkbox"/> mediante humedad: <input type="checkbox"/> solventes:		
Desprendimiento segundo soporte <div> Seco <input type="checkbox"/> desbaste <input type="checkbox"/> delaminación <input type="checkbox"/> lijado </div> <div> Húmedo <input type="checkbox"/> sándwich <input type="checkbox"/> goretex/epic <input type="checkbox"/> secante húmedo <input type="checkbox"/> inmersión <input type="checkbox"/> agua destilada fría/ tibia/ caliente <input type="checkbox"/> vaporizador Técnica aplicación: _____ <input type="checkbox"/> gel <input type="checkbox"/> adhesivo residual eliminado con hisopo/ pincel japonés/ otro <input type="checkbox"/> delaminación <input type="checkbox"/> otro: <input type="checkbox"/> solvente usado: </div>		
Eliminación de bisagras/ cintas adhesivas/ parches/adhesivo <div> <input checked="" type="checkbox"/> cinta autoadhesiva: restos <input type="checkbox"/> masking tape <input checked="" type="checkbox"/> cintas de papel engomado <input type="checkbox"/> papel <input type="checkbox"/> tela <input type="checkbox"/> otras: </div> <div> Mecánico <input type="checkbox"/> espátula térmica <input type="checkbox"/> borrador: <input checked="" type="checkbox"/> bisturí <input type="checkbox"/> fibra de vidrio <input type="checkbox"/> lija <input type="checkbox"/> otro: Goma Crepé </div> <div> Húmedo <input checked="" type="checkbox"/> metil celulosa <input type="checkbox"/> solvente: _____ <input type="checkbox"/> compresa: _____ <input type="checkbox"/> ambiente saturado <input type="checkbox"/> otro </div>		Humedad muy controlada

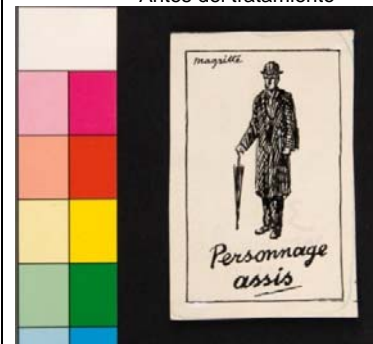


Reducción de manchas __ solventes: __ agua __ hidróxido de amonio __ succión mesa/ disco __ inmersión __ compresa __ metil celulosa __x_ otro: bisturí	
Consolidación __ objeto humidificado __ producto: concentración: __ consolidación eliminada después del tratamiento __x_ otro: Consolidación del soporte	
Veladura de protección __ general __ local __ papel japonés/ lens tissue/ tela __ heat set tissue __ metil celulosa __ engrudo de almidón de trigo __ otro: __ eliminado con agua __ eliminado con solvente:	
Lavado __ agua corriente fría/ tibia/ caliente __ agua filtrada fría/ tibia/ caliente __ agua destilada fría/ tibia/ caliente __ agua/ etanol: __ solución de hidróxido de amonio __ otro __ inmersión __ flotamiento __ secantes/ fieltros __ detergente neutro __ mesa succión Tiempo total de lavado: N° de baños:	
Humidificación Tiempo de humidificación: __ sándwich __ goretex/epic __ secante húmedo __ cámara de humidificación __ otro:	
Blanqueo __ aplicación local __ general Sistema de blanqueo: Concentración: Secado: Método de aplicación: Tiempo: Tiempo de enjuague:	
Neutralización/ alcalinización __ general __ spray __ brocha Secado: __ $Mg(HCO_3)_2$ __ $Ca(OH)_2$ __ Carbonato de metil magnesio __ Fitato de calcio/Bicarbonato de calcio Tiempo:	
Apresto __ inmersión __ spray __ brocha Secado: Producto: Concentración: Tiempo inmersión:	

LABORATORIO DE PAPEL
FICHA CLÍNICA / Obras planas

Nº clave: LP-2012.001.45

Fecha recibida: 7 de Marzo 3012	Fecha comprometida:	Fecha iniciado: 2 Abril de 2012
Horas estimadas:	Horas usadas:	Fecha completado: Junio 2012
Conservador: María Zaragoza		Fecha entregado:
Proyecto vinculado: “Programa de estudio y restauración de obras: puesta en valor de las colecciones DIBAM y bienes patrimoniales de uso público”		

IDENTIFICACIÓN	
Tipo de obra: Dibujo	
Título: Personnage assis	
Colección: Arte Extranjero	
Nº de inventario: DE-166	
Artista/ autor:	Nombre: René Magritte
	Época: S XX
	Escuela: -
Fecha/ período: Surrealista	
Propietario	Nombre: Museo Nacional de Bellas Artes
	Dirección: Parque Forestal s/n
	Ciudad: Santiago
	Región: Metropolitana -XIII
	Teléfono: 4991603
Observaciones:	Se aprecia, por encima del título, restos de lápiz grafito de una inscripción primaria que luego fue borrada y escrita más abajo con tinta de color negro.

REGISTRO FOTOGRÁFICO			
Nº COTAS	LP	LPD 444	LFD786
Cantidad de tomas			
Antes del tratamiento		Durante el tratamiento	
			
		Después del tratamiento	
			

DESCRIPCIÓN			NOTAS/ /DIAGRAMAS
Dimensiones:	Alto: 10,1 cm	Ancho: 6,5 cm	Espesor: 31μ
Características inusuales:			
Técnicas y elementos sustentados		Soporte	
Dibujo/Pintura/Manuscrito <input checked="" type="checkbox"/> lápiz <input type="checkbox"/> pastel <input type="checkbox"/> carboncillo <input type="checkbox"/> lápiz a cera <input checked="" type="checkbox"/> tinta <input type="checkbox"/> bolígrafo <input type="checkbox"/> punta de fieltro <input type="checkbox"/> aguada <input type="checkbox"/> acuarela <input type="checkbox"/> gouache <input checked="" type="checkbox"/> témpera <input type="checkbox"/> óleo <input type="checkbox"/> acrílico <input type="checkbox"/> pluma <input type="checkbox"/> pincel <input checked="" type="checkbox"/> otro: grafito*		<input type="checkbox"/> fibra de trapo <input type="checkbox"/> fibra liberiana <input type="checkbox"/> pasta mecánica <input checked="" type="checkbox"/> pasta química <input type="checkbox"/> mezclas <input type="checkbox"/> hecho a mano <input checked="" type="checkbox"/> hecho a máquina <input type="checkbox"/> trama verjurada <input checked="" type="checkbox"/> trama tejida <input type="checkbox"/> dandy roll <input type="checkbox"/> filigrana/ marca de agua <input type="checkbox"/> cuño seco Características de los materiales <input type="checkbox"/> sentido de la fibra paralela a la base <input checked="" type="checkbox"/> sentido de la fibra perpendicular a la base <input type="checkbox"/> impresión de la plancha <input type="checkbox"/> soporte secundario Color: blanco 2.5Y 9/2* Textura: texturado al reverso del dibujo Otro:	*restos de inscripción con lápiz grafito que fue posteriormente borrado. *Munsell. Book of color. 1974
Grabado <input type="checkbox"/> aguafuerte <input type="checkbox"/> buril <input type="checkbox"/> aguatinta <input type="checkbox"/> mezzotinta <input type="checkbox"/> punta seca <input type="checkbox"/> xilografía <input type="checkbox"/> madera de pie <input type="checkbox"/> linóleo <input type="checkbox"/> relieve seco <input type="checkbox"/> otro:		Impresión <input type="checkbox"/> litografía <input type="checkbox"/> serigrafía <input type="checkbox"/> impresión litográfica <input type="checkbox"/> fotomecánica <input type="checkbox"/> mecanográfica <input type="checkbox"/> tipográfica <input type="checkbox"/> copia <input type="checkbox"/> otro	
Características de los materiales <input type="checkbox"/> un color: <input checked="" type="checkbox"/> multicolor: negro, blanco y azul <input type="checkbox"/> acabado Textura: La saturación de tinta en algunas zonas de trazos profusos producen texturas Otro:			
Materiales adicionales incluidos (indique elemento sustentado, ubicación y descripción)			
<input type="checkbox"/> Etiquetas: <input type="checkbox"/> Timbres: <input checked="" type="checkbox"/> Inscripciones: En la zona superior izquierda del anverso, firma del autor y en la zona inferior, <i>Personnage assis</i> ambas escritas con la misma tinta del dibujo. Sobre el título presenta restos de inscripción en lápiz grafito. Al parecer parte del mismo título, que fuera borrada posteriormente. En la zona centro inferior del reverso, en tinta de color azul: <i>René Magritte “Le bon exemple”</i> y en la esquina inferior izquierda, escrito a lápiz grafito, el N° de inventario DE-167.			
Montaje			
<input type="checkbox"/> marco: <input type="checkbox"/> vidrio: <input type="checkbox"/> bastidor: <input type="checkbox"/> respaldo: <input type="checkbox"/> carpeta: <input type="checkbox"/> 2° soporte: <input type="checkbox"/> otros			

CONTEXTO HISTÓRICO / ESTÉTICO

PROPUESTA DE TRATAMIENTO		NOTAS/ DIAGRAMAS
<input type="checkbox"/> desmontaje <input type="checkbox"/> examen/ análisis <input type="checkbox"/> limpieza superficial <input type="checkbox"/> desinfección <input type="checkbox"/> eliminación de elementos extraños en superficie <input type="checkbox"/> desprendimiento segundo soporte <input type="checkbox"/> eliminación de bisagras <input checked="" type="checkbox"/> eliminación cinta adhesiva <input type="checkbox"/> eliminación de adhesivo <input type="checkbox"/> reducción de manchas <input type="checkbox"/> consolidación <input type="checkbox"/> veladura de protección <input type="checkbox"/> humidificación <input type="checkbox"/> lavado	<input type="checkbox"/> tratamiento con enzima <input type="checkbox"/> blanqueo <input type="checkbox"/> neutralización/ alcalinización <input type="checkbox"/> apresto <input checked="" type="checkbox"/> unión de rasgados <input type="checkbox"/> injertos <input type="checkbox"/> reintegración de color <input type="checkbox"/> laminación <input type="checkbox"/> aplanamiento <input checked="" type="checkbox"/> carpeta <input type="checkbox"/> contenedor <input type="checkbox"/> encapsulación <input type="checkbox"/> enmarcado <input type="checkbox"/> duplicación <input type="checkbox"/> otro:	
TRATAMIENTO		NOTAS/ DIAGRAMAS
Limpieza superficial <input type="checkbox"/> borrador en migas <input checked="" type="checkbox"/> borrador: White Pearl <input checked="" type="checkbox"/> brocha suave <input checked="" type="checkbox"/> otro: esponja limpiadora		
<input type="checkbox"/> técnica <input type="checkbox"/> producto usado:		
Desinfección <input type="checkbox"/> técnica <input type="checkbox"/> producto usado:		
Eliminación de elementos extraños en superficie <input type="checkbox"/> mecánicamente <input type="checkbox"/> mediante humedad: <input type="checkbox"/> solventes:		
Desprendimiento segundo soporte <div style="display: flex; justify-content: space-between;"> <div> Seco <input type="checkbox"/> desbaste <input type="checkbox"/> delaminación <input type="checkbox"/> lijado </div> <div> Húmedo <input type="checkbox"/> sándwich <input type="checkbox"/> goretex/epic <input type="checkbox"/> secante húmedo <input type="checkbox"/> inmersión <input type="checkbox"/> agua destilada fría/ tibia/ caliente <input type="checkbox"/> vaporizador Técnica aplicación: _____ <input type="checkbox"/> gel <input type="checkbox"/> adhesivo residual eliminado con hisopo/ pincel japonés/ otro <input type="checkbox"/> delaminación <input type="checkbox"/> otro: <input type="checkbox"/> solvente usado: </div> </div>		
Eliminación de bisagras/ cintas adhesivas/ parches/adhesivo <div style="display: flex; justify-content: space-between;"> <div> <input type="checkbox"/> cinta autoadhesiva: restos <input type="checkbox"/> masking tape <input type="checkbox"/> cintas de papel engomado <input type="checkbox"/> papel <input type="checkbox"/> tela <input type="checkbox"/> otras: </div> <div> Mecánico <input type="checkbox"/> espátula térmica <input type="checkbox"/> borrador: <input checked="" type="checkbox"/> bisturí <input type="checkbox"/> fibra de vidrio <input type="checkbox"/> lija <input type="checkbox"/> otro: </div> <div> Húmedo <input checked="" type="checkbox"/> metil celulosa <input type="checkbox"/> solvente: _____ <input type="checkbox"/> compresión: _____ <input type="checkbox"/> ambiente saturado <input type="checkbox"/> otro </div> </div>		Humedad muy controlada

Reducción de manchas __ solventes: __ agua __ hidróxido de amonio __ succión mesa/ disco __ inmersión __ compresa __ metil celulosa __ otro:	
Consolidación __ objeto humidificado __ producto: concentración: __ consolidación eliminada después del tratamiento	
Veladura de protección __ general __ local __ papel japonés/ lens tissue/ tela __ heat set tissue __ metil celulosa __ engrudo de almidón de trigo __ otro: __ eliminado con agua __ eliminado con solvente:	
Lavado __ agua corriente fría/ tibia/ caliente __ agua filtrada fría/ tibia/ caliente __ agua destilada fría/ tibia/ caliente __ agua/ etanol: __ solución de hidróxido de amonio __ otro __ inmersión __ flotamiento __ secantes/ fieltros __ detergente neutro __ mesa succión Tiempo total de lavado: N° de baños:	
Humidificación Tiempo de humidificación: __ sándwich __ goretex/epic __ secante húmedo __ cámara de humidificación __ otro:	
Blanqueo __ aplicación local __ general Sistema de blanqueo: Concentración: Secado: Método de aplicación: Tiempo: Tiempo de enjuague:	
Neutralización/ alcalinización __ general __ spray __ brocha Secado: __ $Mg(HCO_3)_2$ __ $Ca(OH)_2$ __ Carbonato de metil magnesio __ Fitato de calcio/Bicarbonato de calcio Tiempo:	
Apresto __ inmersión __ spray __ brocha Secado: Producto: Concentración: Tiempo inmersión:	

Secado/aplanamiento <input type="checkbox"/> boca arriba <input type="checkbox"/> boca abajo <input type="checkbox"/> al aire <input type="checkbox"/> directamente entre fieltros <input type="checkbox"/> entre tejido poliéster, secantes, fieltros		<input type="checkbox"/> bajo plexiglás/madera enchapada <input type="checkbox"/> con pesos <input type="checkbox"/> bajo tensión: dracon/karibari/mesa <input type="checkbox"/> bastidor de dracon <input type="checkbox"/> karibari <input type="checkbox"/> prensa	
Unión de rasgados <input checked="" type="checkbox"/> tissue japonés <input type="checkbox"/> heat set tissue <input checked="" type="checkbox"/> engrudo de almidón de trigo <input type="checkbox"/> metil celulosa <input type="checkbox"/> document repair tape		<input checked="" type="checkbox"/> sin teñir <input type="checkbox"/> teñido Sistema usado: secado con entretela, secante, vidrio y peso. otro:	
Injertos <input type="checkbox"/> papel japonés <input type="checkbox"/> papel occidental <input type="checkbox"/> laminado <input type="checkbox"/> reintegración con pulpa (ficha anexa: <input type="checkbox"/> sí <input type="checkbox"/> no) <input type="checkbox"/> polvo de celulosa <input type="checkbox"/> fibras de papel		<input type="checkbox"/> engrudo de almidón de trigo <input type="checkbox"/> metil celulosa <input type="checkbox"/> sin teñir <input type="checkbox"/> teñido Sistema usado: otro:	
Laminación Papel usado: Sistema usado:		<input type="checkbox"/> engrudo de almidón de trigo <input type="checkbox"/> metil celulosa <input type="checkbox"/> heat set tissue <input type="checkbox"/> otro:	
Reintegración de color <input type="checkbox"/> pastel <input type="checkbox"/> acuarela <input type="checkbox"/> lápices de colores <input type="checkbox"/> otro:		Marca: Marca: Marca: Marca:	
Almacenamiento <input type="checkbox"/> carpeta con ventana <input type="checkbox"/> carpeta sin ventana <input type="checkbox"/> bisagras (nº) <input checked="" type="checkbox"/> carpeta cartulina (folder) <input type="checkbox"/> dimensiones <input type="checkbox"/> encapsulado <input type="checkbox"/> contenedor para: <input type="checkbox"/> exhibición <input type="checkbox"/> depósito		Hoja de protección: <input type="checkbox"/> entretela <input type="checkbox"/> glasin <input type="checkbox"/> mylar/melinex <input type="checkbox"/> otro:	Marco: <input type="checkbox"/> enmarcado <input type="checkbox"/> re enmarcado <input type="checkbox"/> separador de vidrio <input type="checkbox"/> respaldo de protección
			Carpeta transitoria de papel Hammermill Via, Bright White Bond de 90g, con calidad de conservación.


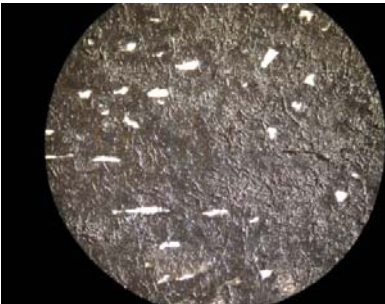

REFERENCIAS BIBLIOGRÁFICAS

LABORATORIO DE PAPEL
FICHA CLÍNICA / Obras planas

Nº clave: **LP-2012.001.46**

Fecha recibida: 7 de Marzo 2012	Fecha comprometida:	Fecha iniciado: 2 Abril de 2012
Horas estimadas:	Horas usadas:	Fecha completado: Junio 2012
Conservador: María Zaragoza		Fecha entregado:
Proyecto vinculado: “Programa de estudio y restauración de obras: puesta en valor de las colecciones DIBAM y bienes patrimoniales de uso público”		

IDENTIFICACIÓN	
Tipo de obra: Dibujo	
Título: Les Provinciales	
Colección: Arte Extranjero	
Nº de inventario: DE-168	
Artista/ autor:	Nombre: René Magritte
	Época: S XX
	Escuela: -
Fecha/ período: Surrealista	
Propietario	Nombre: Museo Nacional de Bellas Artes
	Dirección: Parque Forestal s/n
	Ciudad: Santiago
	Región: Metropolitana -XIII
	Teléfono: 4991603
Observaciones:	Adquirida a Braulio Arenas en 1979

REGISTRO FOTOGRÁFICO			
Nº COTAS	LP	LPD 438	LFD780
Cantidad de tomas			
Antes del tratamiento	Durante el tratamiento	Después del tratamiento	
			

DESCRIPCIÓN				NOTAS/ /DIAGRAMAS
Dimensiones:		Alto: 13,3	Ancho: 22,9	Espesor: 26μ
Características inusuales:				
Técnicas y elementos sustentados		Soporte		
Dibujo/Pintura/Manuscrito <input type="checkbox"/> lápiz <input type="checkbox"/> aguada <input type="checkbox"/> pastel <input type="checkbox"/> acuarela <input type="checkbox"/> carboncillo <input type="checkbox"/> gouache <input type="checkbox"/> lápiz a cera <input checked="" type="checkbox"/> <input type="checkbox"/> témpera <input checked="" type="checkbox"/> <input type="checkbox"/> tinta <input type="checkbox"/> óleo <input type="checkbox"/> bolígrafo <input type="checkbox"/> acrílico <input type="checkbox"/> punta de fieltro <input type="checkbox"/> pluma <input type="checkbox"/> <input type="checkbox"/> pincel <input type="checkbox"/> otro:		<input type="checkbox"/> fibra de trapo <input type="checkbox"/> fibra liberiana <input type="checkbox"/> pasta mecánica <input checked="" type="checkbox"/> <input type="checkbox"/> pasta química <input type="checkbox"/> mezclas <input type="checkbox"/> hecho a mano <input checked="" type="checkbox"/> <input type="checkbox"/> hecho a máquina <input type="checkbox"/> trama verjurada <input type="checkbox"/> trama tejida <input type="checkbox"/> dandy roll <input type="checkbox"/> filigrana/ marca de agua <input type="checkbox"/> cuño seco Características de los materiales <input type="checkbox"/> sentido de la fibra paralela a la base <input checked="" type="checkbox"/> <input type="checkbox"/> sentido de la fibra perpendicular a la base <input type="checkbox"/> impresión de la plancha <input type="checkbox"/> soporte secundario Color: blanco Textura: texturado al reverso del dibujo Otro:		
Grabado <input type="checkbox"/> aguafuerte <input type="checkbox"/> buril <input type="checkbox"/> aguainta <input type="checkbox"/> mezzotinta <input type="checkbox"/> punta seca <input type="checkbox"/> xilografía <input type="checkbox"/> madera de pie <input type="checkbox"/> linóleo <input type="checkbox"/> relieve seco <input type="checkbox"/> otro:		Impresión <input type="checkbox"/> litografía <input type="checkbox"/> serigrafía <input type="checkbox"/> impresión litográfica <input type="checkbox"/> fotomecánica <input type="checkbox"/> mecanográfica <input type="checkbox"/> tipográfica <input type="checkbox"/> copia <input type="checkbox"/> otro		
Características de los materiales <input type="checkbox"/> un color: <input checked="" type="checkbox"/> <input type="checkbox"/> multicolor: negro y blanco <input type="checkbox"/> acabado Textura: La saturación de tinta en algunas zonas de trazos profusos producen texturas Otro:				
Materiales adicionales incluidos (indique elemento sustentado, ubicación y descripción)				
<input type="checkbox"/> Etiquetas: <input type="checkbox"/> Timbres: <input type="checkbox"/> Inscripciones: En el centro derecho del reverso con tinta de color verde: <i>René Magritte "Les Provinciales"</i> . En el borde inferior izquierdo, escrito con lápiz grafito el N° de Inventario DE-168				
Montaje				
<input type="checkbox"/> marco: <input type="checkbox"/> vidrio: <input type="checkbox"/> bastidor: <input type="checkbox"/> respaldo: <input type="checkbox"/> carpeta: <input type="checkbox"/> 2° soporte: <input type="checkbox"/> otros				

CONTEXTO HISTÓRICO / ESTÉTICO

PROPUESTA DE TRATAMIENTO		NOTAS/ DIAGRAMAS
<input type="checkbox"/> desmontaje <input type="checkbox"/> examen/ análisis <input type="checkbox"/> limpieza superficial <input type="checkbox"/> desinfección <input type="checkbox"/> eliminación de elementos extraños en superficie <input type="checkbox"/> desprendimiento segundo soporte <input type="checkbox"/> eliminación de bisagras <input checked="" type="checkbox"/> eliminación cinta adhesiva <input type="checkbox"/> eliminación de adhesivo <input type="checkbox"/> reducción de manchas <input type="checkbox"/> consolidación <input type="checkbox"/> veladura de protección <input type="checkbox"/> humidificación <input type="checkbox"/> lavado	<input type="checkbox"/> tratamiento con enzima <input type="checkbox"/> blanqueo <input type="checkbox"/> neutralización/ alcalinización <input type="checkbox"/> apresto <input type="checkbox"/> unión de rasgados <input type="checkbox"/> injertos <input type="checkbox"/> reintegración de color <input type="checkbox"/> laminación <input type="checkbox"/> aplanamiento <input checked="" type="checkbox"/> carpeta <input type="checkbox"/> contenedor <input type="checkbox"/> encapsulación <input type="checkbox"/> enmarcado <input type="checkbox"/> duplicación <input type="checkbox"/> otro:	
TRATAMIENTO		NOTAS/ DIAGRAMAS
Limpieza superficial <input type="checkbox"/> borrador en migas <input checked="" type="checkbox"/> borrador: White Pearl <input type="checkbox"/> brocha suave <input checked="" type="checkbox"/> otro: esponja limpiadora		
<input type="checkbox"/> anverso: <input type="checkbox"/> general <input type="checkbox"/> localizado: <input checked="" type="checkbox"/> bordes <input type="checkbox"/> alrededor imagen <input type="checkbox"/> reverso: <input checked="" type="checkbox"/> general <input type="checkbox"/> localizado		
Desinfección <input type="checkbox"/> técnica <input type="checkbox"/> producto usado:		
Eliminación de elementos extraños en superficie <input type="checkbox"/> mecánicamente <input type="checkbox"/> mediante humedad: <input type="checkbox"/> solventes:		
Desprendimiento segundo soporte <div style="display: flex; justify-content: space-between;"> <div> Seco <input type="checkbox"/> desbaste <input type="checkbox"/> delaminación <input type="checkbox"/> lijado </div> <div> Húmedo <input type="checkbox"/> sándwich <input type="checkbox"/> goretex/epic <input type="checkbox"/> secante húmedo <input type="checkbox"/> inmersión <input type="checkbox"/> agua destilada fría/ tibia/ caliente <input type="checkbox"/> vaporizador Técnica aplicación: _____ <input type="checkbox"/> gel <input type="checkbox"/> adhesivo residual eliminado con hisopo/ pincel japonés/ otro <input type="checkbox"/> delaminación <input type="checkbox"/> otro: <input type="checkbox"/> solvente usado: </div> </div>		
Eliminación de bisagras/ cintas adhesivas/ parches/adhesivo <div style="display: flex; justify-content: space-between;"> <div> <input type="checkbox"/> cinta autoadhesiva: <input type="checkbox"/> masking tape <input checked="" type="checkbox"/> cintas de papel engomado <input type="checkbox"/> papel <input type="checkbox"/> tela <input type="checkbox"/> otras: </div> <div> Mecánico <input type="checkbox"/> espátula térmica <input type="checkbox"/> borrador: <input checked="" type="checkbox"/> bisturí <input type="checkbox"/> fibra de vidrio <input type="checkbox"/> lija <input type="checkbox"/> otro: </div> <div> Húmedo <input checked="" type="checkbox"/> metil celulosa <input type="checkbox"/> solvente: _____ <input type="checkbox"/> compresa: _____ <input type="checkbox"/> ambiente saturado <input type="checkbox"/> otro </div> </div>		Humedad muy controlada




Reducción de manchas __ solventes: __ agua __ hidróxido de amonio __ succión mesa/ disco __ inmersión __ compresa __ metil celulosa __ otro:	
Consolidación __ objeto humidificado __ producto: concentración: __ consolidación eliminada después del tratamiento	
Veladura de protección __ general __ local __ papel japonés/ lens tissue/ tela __ heat set tissue __ metil celulosa __ engrudo de almidón de trigo __ otro: __ eliminado con agua __ eliminado con solvente:	
Lavado __ agua corriente fría/ tibia/ caliente __ agua filtrada fría/ tibia/ caliente __ agua destilada fría/ tibia/ caliente __ agua/ etanol: __ solución de hidróxido de amonio __ otro __ inmersión __ flotamiento __ secantes/ fieltros __ detergente neutro __ mesa succión Tiempo total de lavado: N° de baños:	
Humidificación Tiempo de humidificación: __ sándwich __ goretex/epic __ secante húmedo __ cámara de humidificación __ otro:	
Blanqueo __ aplicación local __ general Sistema de blanqueo: Concentración: Secado: Método de aplicación: Tiempo: Tiempo de enjuague:	
Neutralización/ alcalinización __ general __ spray __ brocha Secado: __ $Mg(HCO_3)_2$ __ $Ca(OH)_2$ __ Carbonato de metil magnesio __ Fitato de calcio/Bicarbonato de calcio Tiempo:	
Apresto __ inmersión __ spray __ brocha Secado: Producto: Concentración: Tiempo inmersión:	

LABORATORIO DE PAPEL
FICHA CLÍNICA / Obras planas

Nº clave: LP-2012.001.47

Fecha recibida: 7 de Marzo 2012	Fecha comprometida:	Fecha iniciado: 2 Abril de 2012
Horas estimadas:	Horas usadas:	Fecha completado: Junio 2012
Conservador: María Zaragoza		Fecha entregado:
Proyecto vinculado: “Programa de estudio y restauración de obras: puesta en valor de las colecciones DIBAM y bienes patrimoniales de uso público”		

IDENTIFICACIÓN	
Tipo de obra: Dibujo	
Título: La Race Blanche	
Colección: Arte Extranjero	
Nº de inventario: DE-169	
Artista/ autor:	Nombre: René Magritte
	Época: S XX
	Escuela: -
Fecha/ período: Surrealista	
Propietario	Nombre: Museo Nacional de Bellas Artes
	Dirección: Parque Forestal s/n
	Ciudad: Santiago
	Región: Metropolitana -XIII
	Teléfono: 4991603
Observaciones:	Adquirido a Braulio Arenas en 1979

REGISTRO FOTOGRÁFICO			
Nº COTAS	LP	LPD 440	LFD782
Cantidad de tomas			
Antes del tratamiento		Después del tratamiento	
			
			

DESCRIPCIÓN			NOTAS/ /DIAGRAMAS
Dimensiones:	Alto: 11,8 cm	Ancho: 9,8 cm	Espesor: 31μ
	Características inusuales: el ángulo superior derecho de la obra es irregular respecto de los otros tres.		
Técnicas y elementos sustentados		Soporte	
Dibujo/Pintura/Manuscrito <input checked="" type="checkbox"/> lápiz <input type="checkbox"/> aguada <input type="checkbox"/> pastel <input type="checkbox"/> acuarela <input type="checkbox"/> carboncillo <input type="checkbox"/> gouache <input type="checkbox"/> lápiz a cera <input checked="" type="checkbox"/> témpera <input checked="" type="checkbox"/> tinta <input type="checkbox"/> óleo <input type="checkbox"/> bolígrafo <input type="checkbox"/> acrílico <input type="checkbox"/> punta de fieltro <input type="checkbox"/> pluma <input type="checkbox"/> pincel <input checked="" type="checkbox"/> otro: grafito		<input type="checkbox"/> fibra de trapo <input type="checkbox"/> fibra liberiana <input type="checkbox"/> pasta mecánica <input checked="" type="checkbox"/> pasta química <input type="checkbox"/> mezclas <input type="checkbox"/> hecho a mano <input checked="" type="checkbox"/> hecho a máquina <input type="checkbox"/> trama verjurada <input checked="" type="checkbox"/> trama tejida <input type="checkbox"/> dandy roll <input type="checkbox"/> filigrana/ marca de agua <input type="checkbox"/> cuño seco	*Munsell. Book of color 1974
Grabado <input type="checkbox"/> aguafuerte <input type="checkbox"/> buril <input type="checkbox"/> aguatinta <input type="checkbox"/> mezzotinta <input type="checkbox"/> punta seca <input type="checkbox"/> xilografía <input type="checkbox"/> madera de pie <input type="checkbox"/> linóleo <input type="checkbox"/> relieve seco <input type="checkbox"/> otro:		Impresión <input type="checkbox"/> litografía <input type="checkbox"/> serigrafía <input type="checkbox"/> impresión litográfica <input type="checkbox"/> fotomecánica <input type="checkbox"/> mecanográfica <input type="checkbox"/> tipográfica <input type="checkbox"/> copia <input type="checkbox"/> otro	
Características de los materiales <input type="checkbox"/> un color: <input checked="" type="checkbox"/> multicolor: negro, blanco, azul y grafito <input type="checkbox"/> acabado Textura: La saturación de tinta en algunas zonas de trazos profusos producen texturas Otro:		Características de los materiales <input type="checkbox"/> sentido de la fibra paralela a la base <input checked="" type="checkbox"/> sentido de la fibra perpendicular a la base <input type="checkbox"/> impresión de la plancha <input type="checkbox"/> soporte secundario Color: blanco 2.5Y 9/2* Textura: texturado al reverso del dibujo Otro:	
Materiales adicionales incluidos (indique elemento sustentado, ubicación y descripción)			
<input type="checkbox"/> Etiquetas: <input type="checkbox"/> Timbres: <input type="checkbox"/> Inscripciones: En la zona inferior derecha del anverso, firma del autor con la misma tinta del dibujo. En la zona inferior del reverso, en tinta de color azul: <i>René Magritte "La Race Blanche"</i> y sobre la inscripción anterior el N° de Inventario DE-169 escrito con lápiz grafito.			
Montaje			
<input type="checkbox"/> marco: <input type="checkbox"/> vidrio: <input type="checkbox"/> bastidor: <input type="checkbox"/> respaldo: <input type="checkbox"/> carpeta: <input type="checkbox"/> 2° soporte: <input type="checkbox"/> otros			

CONTEXTO HISTÓRICO / ESTETICO

PROPUESTA DE TRATAMIENTO		NOTAS/ DIAGRAMAS
<div> <div> <input type="checkbox"/> desmontaje <input type="checkbox"/> examen/ análisis <input type="checkbox"/> limpieza superficial <input type="checkbox"/> desinfección <input type="checkbox"/> eliminación de elementos extraños en superficie <input type="checkbox"/> desprendimiento segundo soporte <input type="checkbox"/> eliminación de bisagras <input checked="" type="checkbox"/> eliminación cinta adhesiva <input checked="" type="checkbox"/> eliminación de adhesivo <input checked="" type="checkbox"/> reducción de manchas <input type="checkbox"/> consolidación <input type="checkbox"/> veladura de protección <input type="checkbox"/> humidificación <input type="checkbox"/> lavado </div> <div> <input type="checkbox"/> tratamiento con enzima <input type="checkbox"/> blanqueo <input type="checkbox"/> neutralización/ alcalinización <input type="checkbox"/> apresto <input type="checkbox"/> unión de rasgados <input type="checkbox"/> injertos <input type="checkbox"/> reintegración de color <input type="checkbox"/> laminación <input type="checkbox"/> aplanamiento <input type="checkbox"/> carpeta <input type="checkbox"/> contenedor <input type="checkbox"/> encapsulación <input type="checkbox"/> enmarcado <input type="checkbox"/> duplicación <input type="checkbox"/> otro: </div> </div>		
TRATAMIENTO		NOTAS/ DIAGRAMAS
Limpieza superficial <div> <div> <input type="checkbox"/> borrador en migas <input checked="" type="checkbox"/> borrador: White Pearl <input checked="" type="checkbox"/> brocha suave <input checked="" type="checkbox"/> otro: esponja limpiadora </div> <div> <input checked="" type="checkbox"/> anverso: <input type="checkbox"/> general <input type="checkbox"/> localizado: <input checked="" type="checkbox"/> bordes <input type="checkbox"/> alrededor imagen <input checked="" type="checkbox"/> reverso: <input type="checkbox"/> general <input type="checkbox"/> localizado </div> </div>		
Desinfección <input type="checkbox"/> técnica <input type="checkbox"/> producto usado:		
Eliminación de elementos extraños en superficie <input type="checkbox"/> mecánicamente <input type="checkbox"/> mediante humedad: <input type="checkbox"/> solventes:		
Desprendimiento segundo soporte <div> <div> Seco <input type="checkbox"/> desbaste <input type="checkbox"/> delaminación <input type="checkbox"/> lijado </div> <div> Húmedo <input type="checkbox"/> sándwich <input type="checkbox"/> goretex/epic <input type="checkbox"/> secante húmedo <input type="checkbox"/> inmersión <input type="checkbox"/> agua destilada fría/ tibia/ caliente <input type="checkbox"/> vaporizador Técnica aplicación: _____ <input type="checkbox"/> gel <input type="checkbox"/> adhesivo residual eliminado con hisopo/ pincel japonés/ otro <input type="checkbox"/> delaminación <input type="checkbox"/> otro: <input type="checkbox"/> solvente usado: </div> </div>		
Eliminación de bisagras/ cintas adhesivas/ parches/adhesivo <div> <div> <input checked="" type="checkbox"/> cinta autoadhesiva: restos <input type="checkbox"/> masking tape <input checked="" type="checkbox"/> cintas de papel engomado <input type="checkbox"/> papel <input type="checkbox"/> tela <input type="checkbox"/> otras: </div> <div> Mecánico <input type="checkbox"/> espátula térmica <input type="checkbox"/> borrador: <input checked="" type="checkbox"/> bisturí <input type="checkbox"/> fibra de vidrio <input type="checkbox"/> lija <input type="checkbox"/> otro: Goma Crepé </div> <div> Húmedo <input checked="" type="checkbox"/> metil celulosa <input type="checkbox"/> solvente: _____ <input type="checkbox"/> compresión: _____ <input type="checkbox"/> ambiente saturado <input type="checkbox"/> otro </div> </div>		Humedad muy controlada

Reducción de manchas __ solventes: __ agua __ hidróxido de amonio __ succión mesa/ disco __ inmersión __ compresa __ metil celulosa __ otro:	
Consolidación __ objeto humidificado __ producto: concentración: __ consolidación eliminada después del tratamiento	
Veladura de protección __ general __ local __ papel japonés/ lens tissue/ tela __ heat set tissue __ metil celulosa __ engrudo de almidón de trigo __ otro: __ eliminado con agua __ eliminado con solvente:	
Lavado __ agua corriente fría/ tibia/ caliente __ agua filtrada fría/ tibia/ caliente __ agua destilada fría/ tibia/ caliente __ agua/ etanol: __ solución de hidróxido de amonio __ otro __ inmersión __ flotamiento __ secantes/ fieltros __ detergente neutro __ mesa succión Tiempo total de lavado: N° de baños:	
Humidificación Tiempo de humidificación: __ sándwich __ goretex/epic __ secante húmedo __ cámara de humidificación __ otro:	
Blanqueo __ aplicación local __ general Sistema de blanqueo: Concentración: Secado: Método de aplicación: Tiempo: Tiempo de enjuague:	
Neutralización/ alcalinización __ general __ spray __ brocha Secado: __ $Mg(HCO_3)_2$ __ $Ca(OH)_2$ __ Carbonato de metil magnesio __ Fitato de calcio/Bicarbonato de calcio Tiempo:	
Apresto __ inmersión __ spray __ brocha Secado: Producto: Concentración: Tiempo inmersión:	

