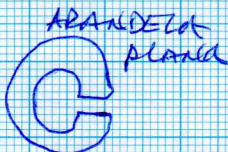
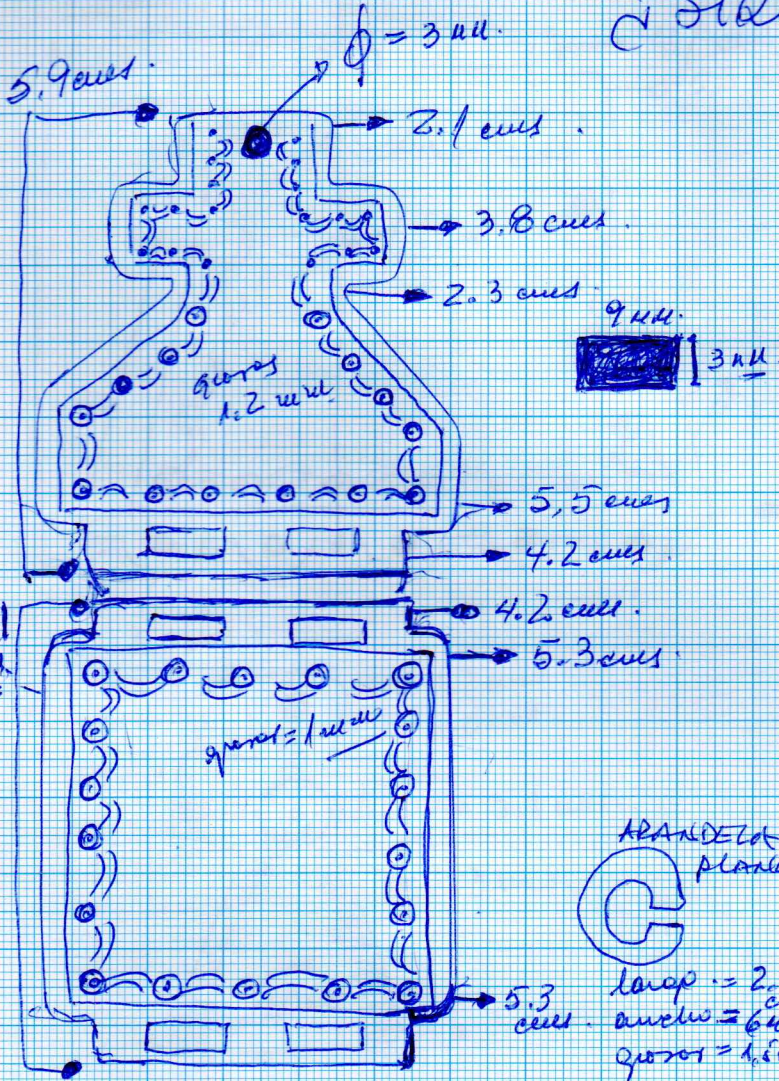


PIEZA 2627

¿Sigue?

peso = 221.6 gramos
 largo T. = 38.5 cms.
 metal = Alpacas
 magnético



ANILLO PLANO
 long. = 2.3 cms
 ancho = 6 mm
 grosor = 1.5 mm

Descripción de la pieza

pieza compuesta de 5 placas irregulares, todas ellas unidas entre sí por 8 arandelas planas soldadas a la placa y sobre las arandelas tienen ~~una~~ solo una moneda de 20 centavos de principios del siglo XX en total 8.

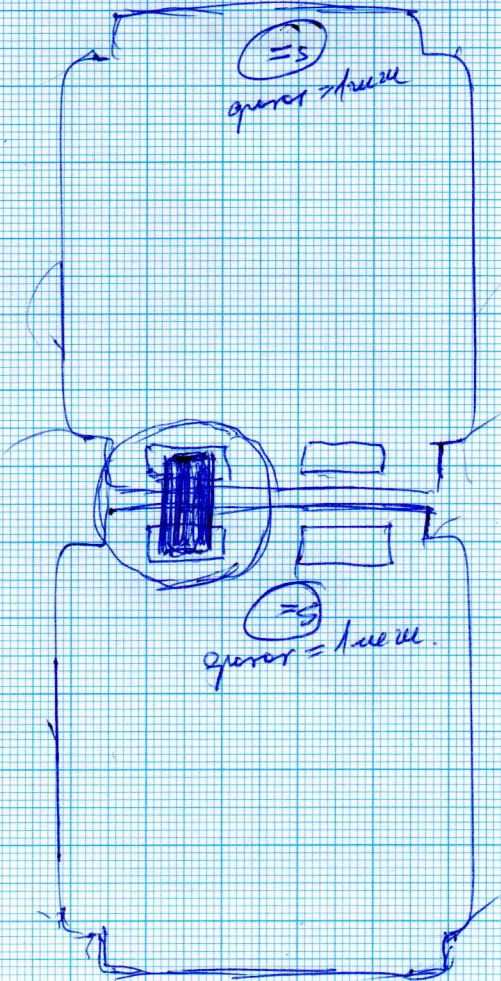
En la placa inferior tiene ocho pines, los cuales están unidos a la placa mediante 5 arandelas planas muy delgadas y selladas de la parte superior.
 total de partes = 31

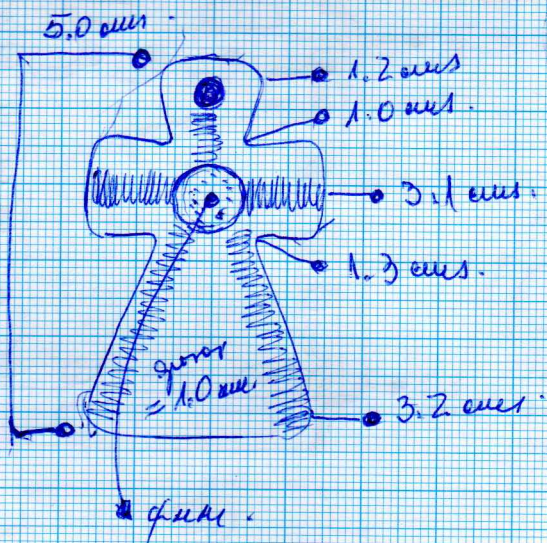
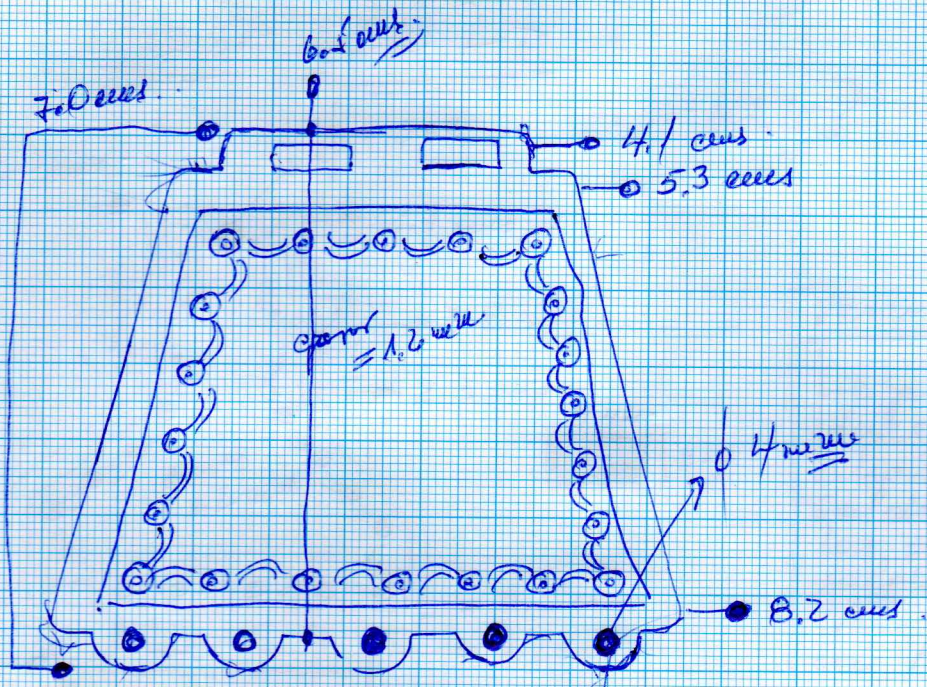
Técnicas

- todos los cortes de las placas, pines y arandelas fueron realizados con sierra y los agujeros por brocas y taladro
- toda la configuración fue hecha por la técnica del estampado (Curo):
 curvas: punta, recto corto, recto largo, semicirculo, circular.
- las uniones todas fueron realizadas con soldadura a la placa
- los pines tienen dos técnicas aplicadas: globulización (x reverso, y plano y color) y la técnica del burilado con paleta ovalada.

Siglo XX

1970 en adelante





Arco de acero plano y angosta
 C
 largo = 3.7 cm
 ancho = 2 mm.
 grosor = 1 mm.

Todas las laminas son
 industriales