

FICHA CLÍNICA N° 068

Floreros de cerámica



97.0115



97.0116



97.0118.a



97.0118.b



97.0118.c

Practicante: María Paz Nader
Colaboración: María Francisca de la Riva
Conservadora MAD

20 de Agosto de 2018
Santiago de Chile

IDENTIFICACIÓN

N° Ficha Clínica: 068

N° de Inventario: 97.0115

N° de Registro SUR®: 101-283

Institución Depositaria: Museo Histórico Dominicano

Nombre Preferente: Florero

Dimensiones: Alto: 50 cm. Ancho: 32 cm. Profundidad: 17,5 cm. Peso: 4.079,9 gr.

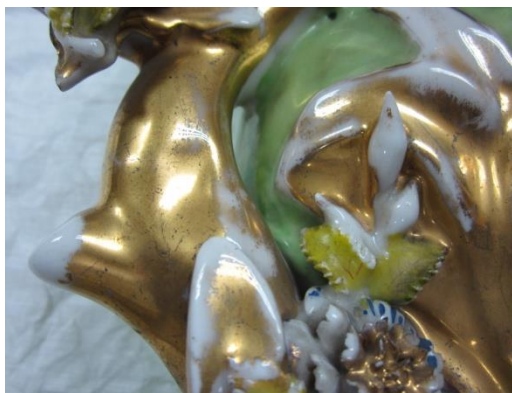
Técnica/ Material: Esmalte, modelado de arcilla-porcelana



IMÁGENES DE REFERENCIA/DETALLES



Faltante



Decoloración del dorado



Manchas



Suciedad adherida en la base

IDENTIFICACIÓN

N° Ficha Clínica: 068

N° de Inventario: 97.0116

N° de Registro SUR®: 101-284

Institución Depositaria: Museo Histórico Domínico

Nombre Preferente: Florero

Dimensiones: Alto: 43 cm. Ancho: 28 cm. Profundidad: 14,4 cm. Peso: 3.726,7gr.



IMÁGENES DE REFERENCIA/DETALLES



Reintegro inadecuado



Unión incorrecta de fragmentos



Vista posterior



Suciedad superficial y adherida



Faltante

IDENTIFICACIÓN

N° Ficha Clínica: 068

N° de Inventario: 97.0118.a

N° de Registro SUR®: 101-286

Institución Depositaria: Museo Histórico Domínico

Nombre Preferente: Florero

Dimensiones: Alto: 39.3 cm. Ancho: 21 cm. Profundidad: 17 cm. Peso: 2.370,1 gr

Técnica/ Material: Cerámica



IMÁGENES DE REFERENCIA/DETALLES



Desprendimientos



Decoloración



Mancha

IDENTIFICACIÓN

N° Ficha Clínica: 068

N° de Inventario: 97.0118.b

N° de Registro SUR®: 101-286

Institución Depositaria: Museo Histórico Dominicano

Nombre Preferente: Florero

Dimensiones: Alto: 39.3 cm. Ancho: 21 cm. Profundidad: 17,6 Peso: 2.323,8 gr.

Técnica/ Material: Cerámica



IMÁGENES DE REFERENCIA/DETALLES



Vista posterior, manchas



Faltantes



Fisuras y manchas



Suciedad superficial

IDENTIFICACIÓN

N° Ficha Clínica: 068

N° de Inventario: 97.0118.c

N° de Registro SUR®: 101-286

Institución Depositaria: Museo Histórico Dominicano

Nombre Preferente: Florero

Dimensiones: Alto: 39.3 cm. Ancho: 21 cm. Profundidad: 17,4 Peso: 2.359,0 gr.

Técnica/ Material: Cerámica



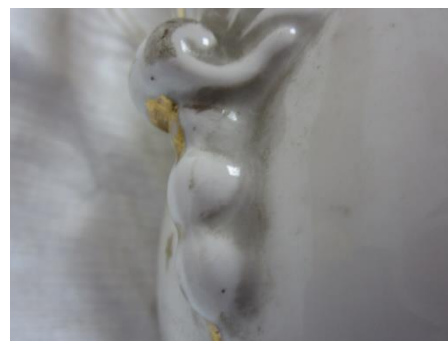
IMÁGENES DE REFERENCIA/DETALLES



Vista posterior, manchas y
faltante



Manchas



Suciedad adherida

DIAGNÓSTICO

Antecedentes:

Las piezas forman parte de la colección del Museo Histórico Dominicano que se encuentran en comodato de la Orden de los Predicadores (09/09/1998). Las piezas 97.0118.a, 97.0118.b y 97.0118.c forman parte de un conjunto de tres floreros iguales. Todas las piezas fueron registradas por Fernando Guzmán el 11/04/1997 y Patricia Roldán el 25/05/2012. Actualmente se encuentran en depósito.

Sintomatología:

Todas las piezas presentan faltantes y la pieza 97.0118.a es la única que conserva los fragmentos desprendidos, haciendo posible la unión de estos al cuerpo del objeto en la presente intervención. En general, se observan intervenciones anteriores en la mayoría de los objetos: siendo la más relevante la unión inadecuada de fragmentos en el florero 97.0116 que incluye el reintegro de un faltante en la zona de la boca con proporciones y materiales inadecuados. Producto de la abrasión, todos los floreros perdieron parte de sus dorados afectando así a la instancia estética de estos. Existen fisuras en tres de los cinco floreros a excepción del 97.0115 y 97.0118.c. Las piezas presentan manchas generalizadas, en diversas ubicaciones, predominando las de reducidas proporciones, interpretables como salpicaduras. Se observa suciedad adherida y superficial en todas las piezas, tanto en su interior como en el exterior, siendo producto de condiciones de almacenaje inadecuadas. Los floreros 97.0115 y 97.0116 presentan repintes de diversos colores en los elementos fitomorfos de los motivos decorativos.

Estado de conservación¹ y evaluación crítica:

El estado de conservación de cuatro de los cinco los objetos es **Regular**, debido a la presencia de fisuras, faltantes, y fragmentos desprendidos (en el caso del florero 97.0118.a). Sumado a estos síntomas estructurales, las manchas, suciedad adherida y superficial, junto con la pérdida de dorados, afectan a la lectura estética de las piezas. Se diagnosticó un estado de conservación **Malo** para el objeto 97.0116, ya que se le suma una cantidad considerable (por el reverso desde la parte media hasta la superior) de intervenciones inadecuadas junto a un reintegro del faltante de proporciones y material inadecuados.

¹ Basado en los criterios de Estado de Conservación publicado por CNCR y disponible en www.surdoc.cl

INTERVENCIÓN

Limpieza con agua tibia, tensoactivo y cepillos de dientes de cerdas suaves (se sumerge parcialmente la pieza en un recipiente con agua y se renueva el líquido en dos sucesivos enjuagues).

Eliminación de suciedad adherida y superficial con hisopo y alcohol en las zonas difíciles de alcanzar

Unión de fragmentos en la pieza 97.0118.a

Retiro del rótulo anterior y rotulación adecuada con parámetros CNCR

Elaboración de cajas de conservación más descriptor.

REGISTRO VISUAL



Materiales empleados para limpieza en húmedo



Limpieza con cepillos en agua tibia



1er secado sobre toallas



Recipientes para secado



Eliminación de suciedad adherida y
superficial con hisopo



Eliminación de suciedad adherida y
superficial con hisopo



Unión de fragmentos florero 97.0118.a



Unión de fragmentos florero 97.0118.a



Rotulación



Elaboración de caja de conservación más descriptor



Descriptor



Interior de caja de conservación acolchada y
con florero

RECOMENDACIONES DE CONSERVACIÓN

- A pesar de que las piezas están estables, su gran peso y fragilidad material obligan a manipularlas con bastante cuidado.
- Es recomendable que las piezas se mantengan en un lugar donde la fluctuación de temperatura y humedad relativa no sean bruscas.
- Las piezas deben estar bajo una observación periódica debido a su estado de conservación, en un embalaje con soporte apropiado.