

## FICHA CLÍNICA N° 060

Nicho Oratorio 24.83.15



---

Artfacto

13 Noviembre 2017

Santiago de Chile

## IDENTIFICACIÓN

**N° Ficha Clínica:** 060

**N° de Inventario:** 24.83.15

**N° de Registro SUR®:** 24-15

**Institución Depositaria:** MAD

**Propietario:** MAD

**Nombre Preferente:** Nicho Oratorio

**Partes:** 1

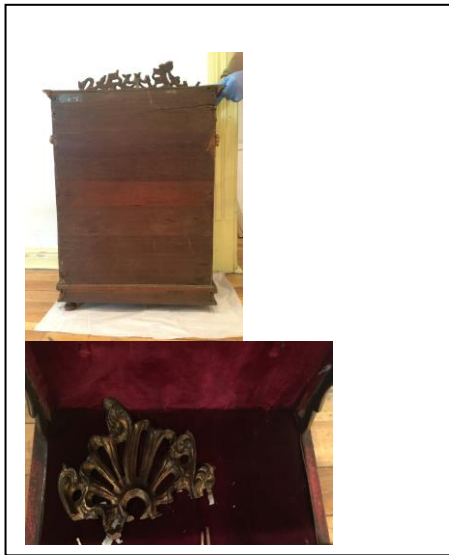
**Creador(es):** anónimo

**Fecha de creación:**

## IMÁGENES DE REFERENCIA



Anverso



Reverso / detalle

## DIAGNÓSTICO

### Antecedentes:

La pieza se encontraba en el depósito del MAD sin protección.

### Sintomatología:

Se observa suciedad superficial y adherida; el dorado se encuentra sensible al tacto; zonas sueltas en borde de la puerta y en la superficie. Decorado del frente superior se presenta en fragmentos y con faltantes; presenta además faltante en el decorado frontal del lado izquierdo. Le falta un pie de atrás en el lado izquierdo.

### Estado de conservación<sup>1</sup> y evaluación crítica:

- Mal estado de conservación.
- Se observa suciedad superficial y adherida.
- Pieza se presenta sin un pie (posterior izquierdo).
- Decorado de la zona frontal superior se presenta fragmentado y con faltantes, presenta además faltantes en el decorado frontal inferior.
- Se observan grietas y fisuras en soporte y superficie.
- Posee una perforación en la superficie.
- Zonas sueltas en el soporte y superficie.
- El textil que posee interior se encuentra con manchas.
- Posee dos clavos no adecuados en el interior de la pieza, puestos probablemente para afirmar la imagen.

### **Propuesta de tratamiento:**

### **Propuesta de conservación:**

1. Consolidación de la pieza con cola de conejo.
2. Limpieza mecánica superficial por arrastre con brocha suave en el interior y exterior de la pieza.

---

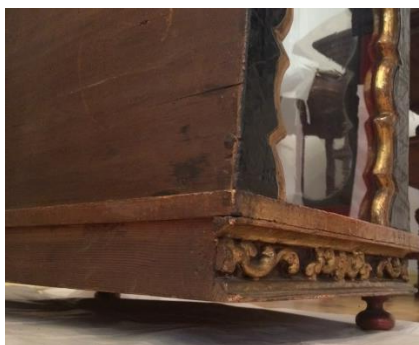
<sup>1</sup> Basado en los criterios de Estado de Conservación publicado por CNCR y disponible en [www.surdoc.cl](http://www.surdoc.cl)

**Propuesta de tratamiento:**

**Propuesta de restauración:**

1. Limpieza con gel de base acuosa en las decoraciones doradas.
2. Limpieza química con aguarrás vegetal con mezcla de hidrocarburos (bencina blanca), proporción 1:2 en la policromía y el resto de la pieza (no en el textil).
3. Limpieza química de los vidrios con etanol al 96%
4. Retiro de clavos no adecuados del interior del nicho.
5. Reintegración con pasta Das en el decorado frontal en las zonas faltantes (3)
6. Unión de éstos con cola de conejo disuelta en agua destilada, proporción 1:1
7. Reintegración cromática de éstos faltantes con hoja de oro y pigmentos naturales.
8. Reintegración con madera adecuada de pie faltante.
9. Reintegración cromática de éste con pigmentos naturales.
10. Adhesión del pie al nicho con cola de conejo, proporción 1:1
11. Aplicación de barniz dammar al 25% en policromía y de barniz dammar mate en el resto de la pieza.

## REGISTRO VISUAL





## Tratamiento realizado

### De conservación:

1. Consolidación de la pieza con cola de conejo al 10%
2. Limpieza mecánica superficial por arrastre con brocha suave en el interior y exterior de la pieza.

### De restauración:

1. Limpieza con gel de base acuosa en las decoraciones doradas.
2. Limpieza química con aguarrás vegetal con mezcla de hidrocarburos (bencina blanca), proporción 1:2 en la policromía y en el resto de la pieza (no en el textil).
3. Limpieza química de los vidrios con etanol al 96%
4. Retiro de clavos no adecuados del interior del nicho.
5. Reintegración con pasta Das en el decorado frontal en las zonas faltantes.
6. Unión de éstos con acetato de polivinilo.
7. Reintegración cromática de éstos faltantes con hoja de oro y pigmentos naturales.
8. Reintegración con madera adecuada de pie faltante.
9. Reintegración cromática de éste con pigmentos naturales.
10. Adhesión del pie al nicho con acetato de polivinilo.

## Registro Proceso





Estado inicial



Estado final

## RECOMENDACIONES DE CONSERVACIÓN

- Mínima manipulación de la pieza.
- Se recomienda temperatura y humedad relativa estables.
- Monitoreo de la pieza de manera regular.
- Limpieza regular con paño suave de algodón.