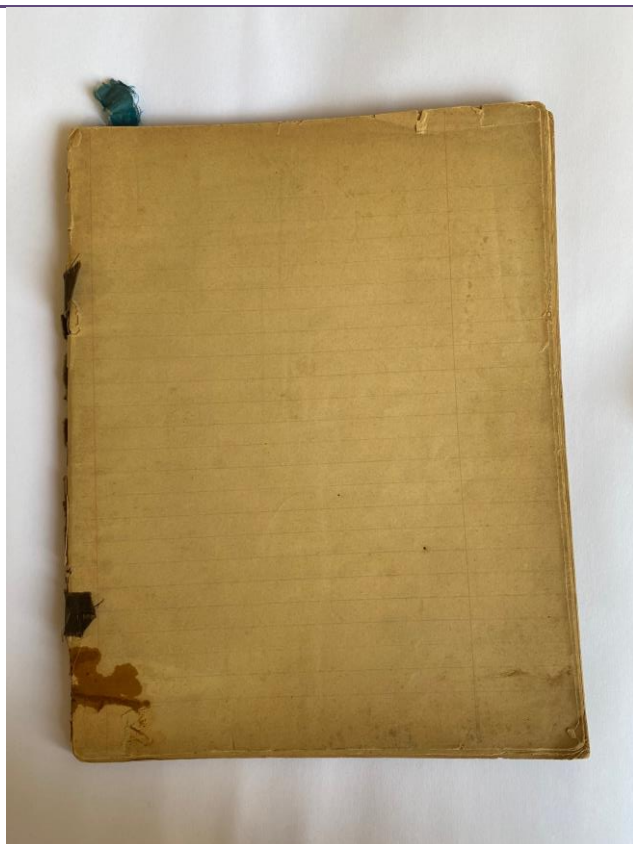
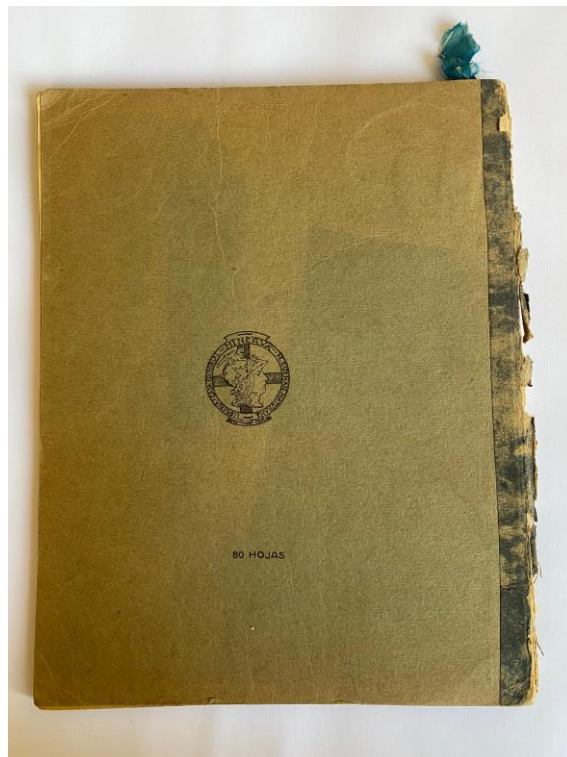


## Ficha de Conservación MHN

ESTADO DE CONSERVACIÓN		Nº
Colección propietaria: Museo Histórico Nacional – MHN - CHILE		
Motivo diagnóstico Estado de Conservación:		
<b>IDENTIFICACIÓN:</b>  <b>Nombre preferente:</b> Cuaderno de poesía para Adriana Rodriguez, feb.1930 <b>Título:</b> Cuaderno de poesía <b>Autor:</b> Hortensia de Saavedra <b>Fecha de creación:</b> 1922 <b>País/Cultura:</b> chile <b>Técnica/material:</b> Manuscrito – papel- encuadernación- cartón <b>Medidas:</b> 22,2cm alto - 17,2 cm ancho – 0,5 cm profundidad <b>Peso:</b> <b>Nº SUR:</b> 3-41789 <b>Nº inventario:</b> 2015-41789 <b>Colección:</b> Historia - Libros y Documentos	<b>Descripción:</b> Documento de forma rectangular en posición vertical, compuesto por un conjunto de hojas encuadernadas de color amarillento con una líneas impresas horizontales de color azul y líneas rojas verticales. Presenta texto manuscrito en color negro. No presenta tapa, el anverso es de cartón con un sello en el medio con las inscripciones: “Librería Casa editorial Minerva – M. Guzmán Maturana – Santiago Chile” 80 hojas. En su interior tiene un marca páginas de tela color azul.	
Ubicación: Depósito- MHN		
Estado de Conservación General: Malo		
Fecha Evaluación: 13/05/2022		
Fotografía Referencial:		



anverso

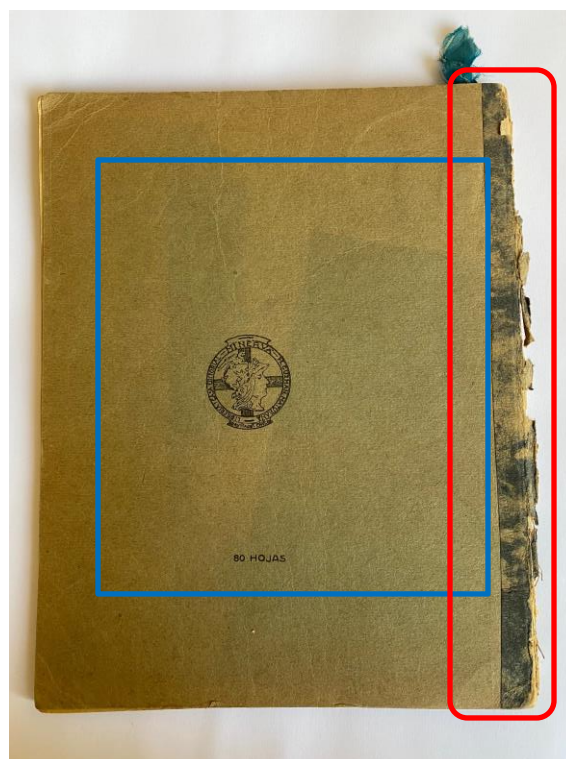
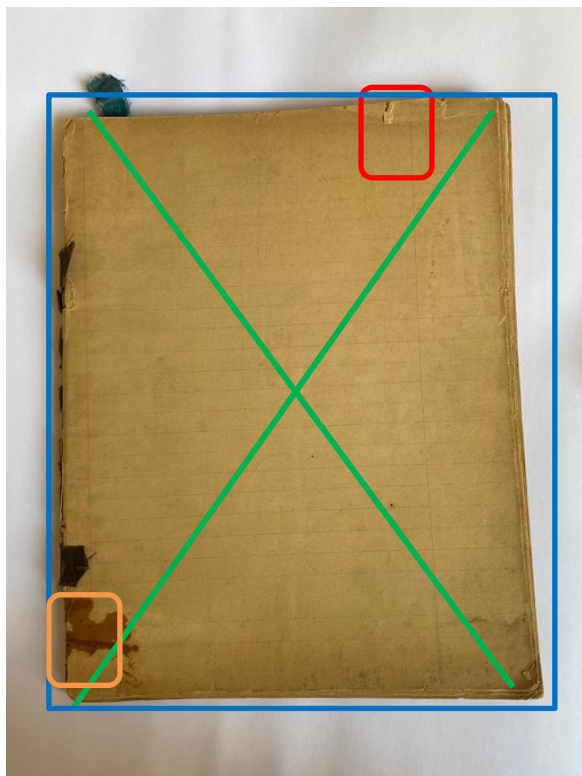


reverso

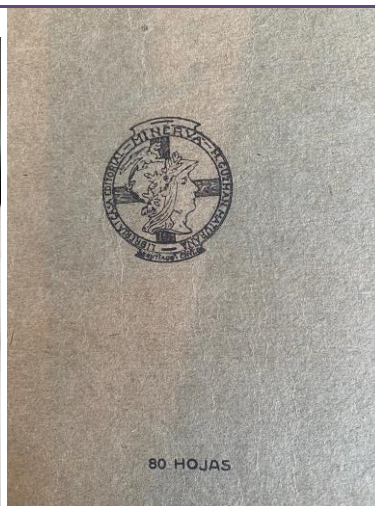
**Tipo de Deterioros:**

Tapa: faltante completo de anverso de la tapa, mancha oscura en la esquina inferior izquierda y leves manchas posiblemente hongos inactivos en la parte inferior. Lomo desprendido y con faltantes, rasgadura y desprendimiento de hojas. En el anverso presenta abrasiones y decoloración en la tapa, suciedad superficial. Interior: Las hojas internas presenta suciedad superficial, también presenta amarillamiento y deformación del plano (en algunas hojas y esquinas). El marca paginas de tela presenta alteración cromática, deformación y rasgado.

**Mapa de Deterioros (registro fotográfico)**



- Faltante
- Rasgado
- decoloración
- Suciedad superficial
- Manchas



**Observaciones:**

Recomendaciones / requerimientos especiales de embalaje / montaje / conservación preventiva:

Se realizó una limpieza superficial con brocha suave y se elaboró una carpeta de maylar.

Se recomienda evitar el contacto directo con las manos, utilizar guantes de algodón para su manipulación y mantener en el sobre de maylar en el caso de manipulación. Dado que el papel es catalogado con sensibilidad media<sup>1</sup>, se recomienda un máximo de iluminación de 50 lux, con un máximo de 150.000 lux h/a.

**Conservador responsable MHN:**

Valentina Castillo Pinaud

**Firma:**

<sup>1</sup> CIE 157. (2004). Control of Damage to Museum Objects by Optical Radiation. CIE publication 157.