



Registro 6-2923

Identificación

Institución

Museo Regional de La Araucanía de Temuco

Número de registro

6-2923

Nº de inventario

1706

Clasificación

Arte - Artes Visuales

Colección

Pintura y Estampas

Objeto

[Pintura \(obra visual\)](#)

Creador

[Celia Leyton](#), [Pintor/a](#)

Dimensiones

Alto 32 cm - Ancho 23 cm

Técnica / Material

[Pintura al óleo](#), [Tela](#), [Madera](#)

Ubicación

En exhibición - Museo Regional de La Araucanía de Temuco - Exhibición Temporal

Transcripción

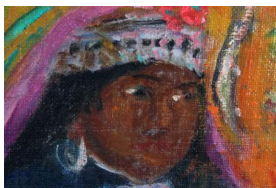
C. Leyton Vidal

Título

Machi

Descripción

Obra bidimensional de formato rectangular y orientación vertical. Composición en base a figura femenina adulta arrodillada en primer plano, cuyo brazo izquierdo queda oculto por una forma circular marrón cruzada por dos líneas rojas. En su mano derecha sostiene una varilla gris cuyo extremo superior más ancho está pintado en gamas cromáticas de rojos y azules. La figura es de tez es morena y cabello negro, y lleva sobre la cabeza un tocado en gamas de gris, rojos, marrones y azules que en el medio tiene una forma floral en gamas cromáticas de rojos. La figura lleva en la oreja derecha un aro, y una cinta rosada recorre casi todo su borde derecho. Su vestimenta consiste en una blusa roja con encajes blancos en el puño, una falda blanca matizada en gamas ocre y una capa negra con borde morado, más un adorno pectoral gris que en parte se asoma. En el





fondo, en segundo plano, predominan formas irregulares y una figura antropomórfica, en cuya paleta predomina el color anaranjado matizados con gamas de verdes, rojos y marrones, con pincelada de trazos gruesos. El marco de la obra es de madera con un borde exterior angosto en marrón oscuro y un interior pintado de blanco que rodea la imagen.

Estado de conservación

Bueno

Iconografía

El retrato es un género cuya función más importante es proyectar en el tiempo la imagen de una persona que deviene memoria, y la pintura fue hasta hace muy poco, por su carga simbólica en la cultura occidental, una de las técnicas más valoradas socialmente como medio de representación. Celia Leyton deliberadamente desarrolló un programa de creación de imágenes que se centra en la representación visual del Pueblo Mapuche, y en consecuencia dedicó una parte significativa de su producción a la elaboración de retratos.

En “Machi”, Leyton representa a la máxima autoridad religiosa mapuche. Lo que da cuenta de su alto rango es el elemento que lleva en las manos: un kultrún, instrumento sagrado de percusión que el o la machi usa en ceremonias como el Ngillatun. La figura femenina de la imagen está arrodillada, con su mano izquierda sostiene el kultrún, y con la derecha sostiene el percutor. Machi puede ser un hombre o una mujer, y su rol es intermediar entre el pueblo y el wenu mapu (tierra de arriba) por medio de su canto y el sonido de su kultrún.

La autoridad aquí representada viste kúpam negro y üküllá negra con un borde morado. El kúpam es un paño rectangular de lana negra con el que se envuelve el cuerpo, se sujeta en el hombro con un punzón, y se ciñe a la cintura con un trarihue (faja decorada). La üküllá es un textil rectangular de lana que se usa como capa. El personaje representado lleva también una blusa naranja con puños de encajes blancos y un delantal claro que le cubre la falda. El delantal y la blusa, ambos de género, son más recientes, se comenzaron a usar desde fines del siglo XIX, y fueron muy populares hasta que los movimientos reivindicatorios comenzaron a considerarlos elementos externos a la cultura mapuche, por lo que han caído paulatinamente en desuso.

Se observan, además joyas de plata características de la orfebrería tradicional mapuche como trarilonko, chawai y keltatuwe. Un trarilonko se usa en la cabeza y está compuesto por una cadena provista en toda su extensión de colgantes, que pueden ser discos o monedas pulidas, lisos o con diseños, y que se complementa con una flor elaborada con un conjunto de cintas de color, en este caso anaranjadas, verdes y rosadas, llamado pezkiñ. El trarilonko es un elemento que dota de gran dignidad a quien lo porta; usado por hombres y mujeres, se diferencia en que el femenino es de plata mientras que el masculino es de lana. Chawai o chawaytu, son zarcillos que también pueden tener decoraciones y/o elementos colgantes, en cuyo caso se llaman nünyüel chawaytu. Un keltatuwe, conocido también como trapelacucha, se usa sobre el pecho y se compone de varias placas unidas por gruesos eslabones que unen figuras densamente simbólicas que representan conceptos religiosos.

El fondo está compuesto por manchas cromáticas cálidas y figuras antro y zoomorfas. La figura antropomorfa que se observa a la derecha es un kollong, máscara ceremonial usada en el ngillatún por los kollon o curiches, también llamados sargentos, que son autoridades encargadas de velar por el buen desarrollo de las ceremonias religiosas. Esta máscara, con orificios para los ojos y la boca, es tallada en una sola pieza de madera.

Finalmente, la figura zoomórfica en forma de culebra representa a Trentren, un ser que junto a Caicai forma parte del mito de origen de la religión mapuche. Ambos son las míticas serpientes que al luchar entre ellas dieron origen a la tierra.

Contexto

Área geográfica

Chile

Lugar de creación

Temuco

Fecha de creación

Siglo XX

Estilo

Indigenismo

Gestión

Adquisición

Forma de ingreso

Donación

Procedencia

Consejo Nacional de Menores

Fecha de ingreso

1979

Registradores

Samuel Quiroga, 2019-02-14

María José Rodríguez Muñoz, 2023-02-02

María José Rodríguez Muñoz, 2023-03-01

