



Registro 6-2915

Identificación

Institución

Museo Regional de La Araucanía de Temuco

Número de registro

6-2915

Nº de inventario

1698

Clasificación

Arte - Artes Visuales

Colección

Pintura y Estampas

Objeto

[Pintura \(obra visual\)](#)

Creador

[Celia Leyton](#), [Pintor/a](#)

Dimensiones

Alto 48.5 cm - Ancho 37.5 cm - Ancho 4 cm

Técnica / Material

[Pintura al óleo](#), [Tela](#), [Madera](#)

Ubicación

En exhibición - Museo Regional de La Araucanía de Temuco - Exhibición Temporal

Transcripción

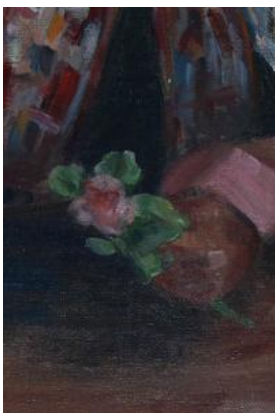
C. Leyton Vidal - 1940 -

Título

Picheche

Descripción

Obra bidimensional, de formato rectangular y orientación vertical. Composición en base a figura humana completa de infante mostrando su medio perfil derecho en primer plano, y cuya vestimenta presenta una variedad cromática que incluye rosados, rojos, verdes y valores blancos y negros. En el infante retratado, que aparece atado a un armazón de transporte, destacan el rostro y las manos, una de las cuales, la izquierda, lleva una flor. El fondo, en segundo plano, está configurado por pinceladas gruesas donde predomina una paleta de color marrón, matizada con gamas de grises, blancos, rojos y verdes. El marco de la obra es de madera pintada de un color marrón claro que se ha ido desprendiendo, dejando entrever el gris de una pintura anterior.





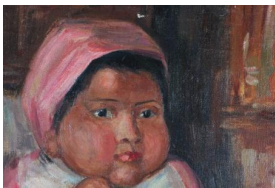
Estado de conservación

Bueno

Iconografía

El retrato es un género cuya función más importante es proyectar en el tiempo la imagen de una persona que deviene memoria. Y la pintura fue hasta hace muy poco, por su carga simbólica en la cultura occidental, una de las técnicas más valoradas socialmente como medio de representación. Celia Leyton deliberadamente desarrolló un programa de creación de imágenes que se centra en la representación visual del Pueblo Mapuche, y en consecuencia dedicó una parte significativa de su producción a la elaboración de retratos.

En "Picheche" se representa la forma en que los mapuche transportaban a los lactantes, los cuales eran atados a un cupulhue: armazón de coligüe y fibras que permite transportar al menor en la espalda, dejarlo afirmado en un muro o colgando de alguna viga de la ruca (vivienda). La infante de la imagen está sujeta a este artefacto con un trarihue, un tejido que; se elabora a partir de un hilo muy delgado de lana que puede ser teñido en una amplia gama de colores, que luego se teje en una doble urdimbre que permite la elaboración de figuras antropomorfas, zoomorfas, fitomorfas y/o geométricas, y que varía en largo y ancho dependiendo de su uso.



Contexto

Área geográfica

Chile

Lugar de creación

Temuco

Fecha de creación

Siglo XX

Estilo

Indigenismo

Referencias documentales

Celia Leyton Vidal: Araucanía pp. 117 en Araucanía. Rostro de una raza altiva, Grafica Biancani, Santiago, 1960-11-18

Celia Leyton Vidal: Raza Araucana pp. 46 en Raza Araucana, Santiago, 1945

Gestión

Adquisición

Forma de ingreso

Donación

Procedencia

Consejo Nacional de Menores

Fecha de ingreso

1979

Registradores

Samuel Quiroga, 2019-02-14

María José Rodríguez Muñoz, 2023-02-02

María José Rodríguez Muñoz, 2023-03-01

