



## Registro 24-1568

### Identificación

#### Institución

Museo de Artes Decorativas

#### Número de registro

24-1568

#### Nº de inventario

24.15.2

#### Clasificación

Arte - Artes Decorativas

#### Colección

Vidrio



#### Objeto

[Centro de mesa](#)

#### Fábrica / organización

[Wilhelm Kralik Sohn](#)

#### Dimensiones

Alto 21.5 cm - Ancho 28 cm - Profundidad 15.5 cm

#### Técnica / Material

[Fundición](#) - [Bronce](#)

[Soplado del vidrio](#) - [Vidrio](#)



#### Ubicación

En depósito - Museo de Artes Decorativas

#### Descripción

Recipiente de forma globular achatado, realizado en cristal iridiscente traslúcido soplado libre y modelado a mano. Se trata de una pieza fundamentalmente decorativa. Esta encastrado en una montura de bronce. Tiene una amplia abertura superior, de borde evertido y sinuoso irregular en la zona frontal media. Tiene cuatro patas. Es de claro estilo Art Nouveau por la predominancia de líneas curvas. Objeto de uso decorativo, esta compuesta por un recipiente y un soporte metálico. El contenedor es de aspecto vítreo y volumen globular, al extremo superior presenta una amplia abertura, de borde evertido, con un breve rebaje en curva al centro, las paredes son mas abultadas en al zona media y aspecto frágil, el extremo inferior esta formado por un a amplia concavidad. Esta inserta en soporte metálico dorado y estilizado, resuelto en líneas curvas; la base se eleva en cuatro breves patas. El contenedor presenta decoración esmaltada de color, magenta y ocre dorado, en formas sinuosas; el soporte presenta decoración geométrica en relieve.

#### Estado de conservación





Muy bueno

---

### Contexto

#### Área geográfica

República Checa

#### Lugar de creación

Europa

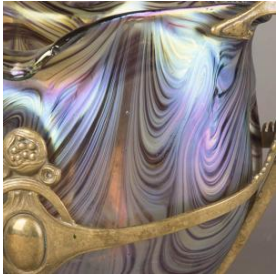
#### Fecha de creación

ca. 1900

#### Estilo

Art Nouveau

---



### Gestión

#### Adquisición

#### Forma de ingreso

Compra

#### Procedencia

Antigüedades Canales y Labra

#### Fecha de ingreso

2014-12-30

#### Registradores

Patricia Roldán , 2015-06-09

Romina Moncada Zilleruelo, 2017-11-30

Marianne Wacquez Wacquez, 2019-12-09





