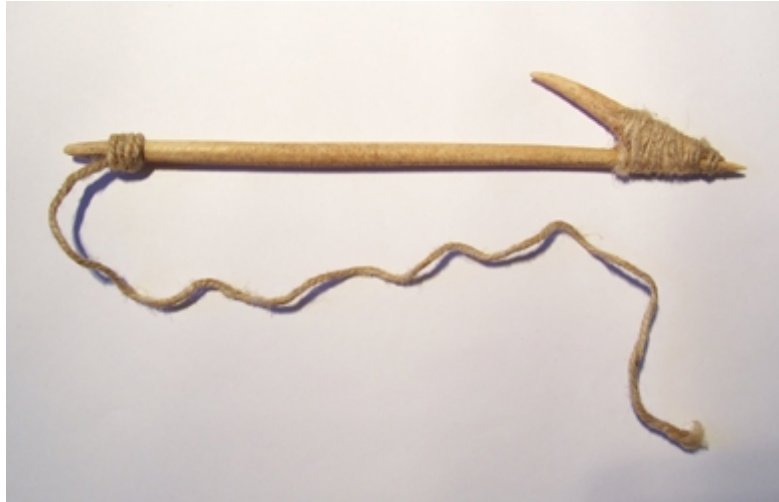


## Registro 3-29542

**Institución:**

Museo Histórico Nacional

**Tipo de objeto:**

Anzuelo compuesto

**Materiales y técnicas:**

Tallado - Hueso (material animal orgánico)

Pulido - Hueso (material animal orgánico)

Tejido - Fibra vegetal

**Dimensiones:**

Alto 8,9 cm

**Características que lo distinguen:**

Instrumento usado en faenas de pesca. Objeto compuesto por un mango cilíndrico con ambos extremos apuntados, y un vástago aguzado unido a la punta. Se encuentra embarrilado por un cordel de fibra vegetal de color marrón claro que une las dos piezas y que actúa como sedal en el extremo proximal. Hueso pulido de color marrón claro.