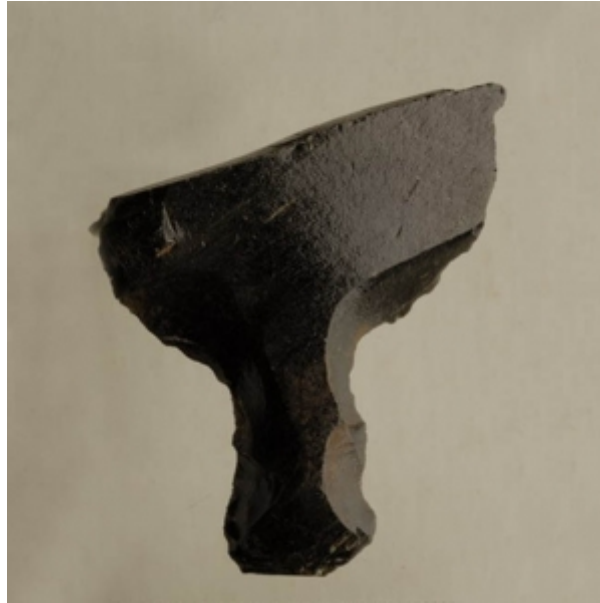


Registro 17-218

**Creador:****Institución:**

Museo Antropológico Padre Sebastián Englert

Tipo de objeto:

Mata'a

Materiales y técnicas:

Tallado - Obsidiana

Dimensiones:

Alto 4.9 x Ancho 4.9 x Espesor 1.3 x Peso 21 cm

Características que lo distinguen:

Instrumento lítico compuesto por una cabeza poligonal irregular de extremo plano y un vástago rectangular de borde redondeado. Se encuentra elaborado en piedra tallada bifacialmente de color negro.