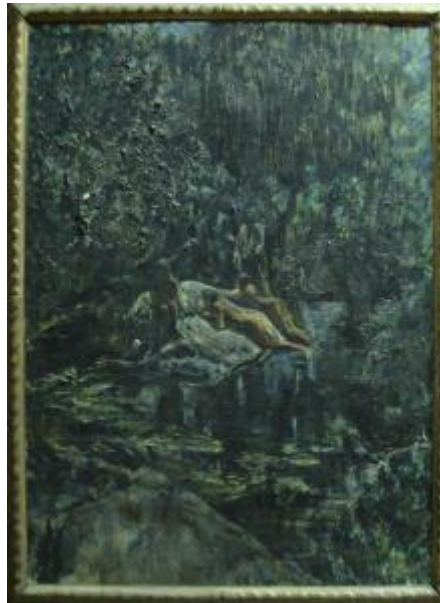


Registro 2-367

**Institución**

Museo Nacional de Bellas Artes

Tipo de objeto

Pintura (obra visual)

Materiales y técnicas

Pintura (obra visual)

Dimensiones

Alto 90 x Ancho 65 cm

Características que lo distinguen

Obra rectangular, orientación vertical. Composición en base una especie de laguna en medio de paisaje frondoso. Se distinguen figuras desnudas tendidas sobre una roca. Predominio tonos oscuros.

Título

Paisaje selvático

Fecha o período

ca. 1925

Creador

Alvaro Guevara