

Registro PR14-11

Identificación

Institución

Museo Mapuche de Cañete

Número de registro

PR14-11

Nº de inventario

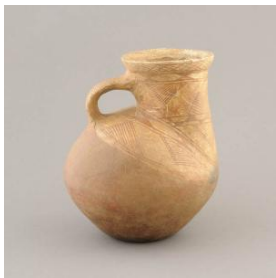
T-010

Clasificación

Antropología, Arqueología y Etnografía - Utensilios, Herramientas y Equipos

Colección

Arqueológica



Objeto

[Jarro \(arqueológico y etnográfico\)](#)

Dimensiones

Alto 18 cm - Ancho 13.5 cm

Técnica / Material

[Modelado de cerámica - Arcilla](#)

Ubicación

En exhibición - Museo Mapuche de Cañete - 1 Wajmapumogen

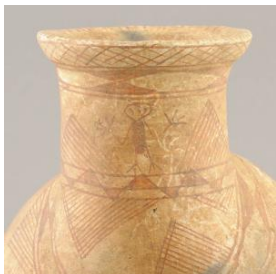


Descripción

Objeto de uso ceremonial. Contenedor de cuerpo globular. Cuello cilíndrico levemente oblicuo con reborde y boca restringida. Base plana. Lleva un asa cinta entre el cuello y la parte superior del cuerpo. Superficie pulida y engobada. En la parte superior del cuerpo, el cuello y el asa, diseños geométricos pintados de color rojo sobre fondo de color crema.

Estado de conservación

Bueno



Gestión

Registradores

Florencia Aninat Urrejola, 2015-08-05



