

Registro 8-217

Identificación

Institución

Museo Arqueológico de La Serena

Número de registro

8-217

Nº de inventario

746

Clasificación

Antropología, Arqueología y Etnografía - Utensilios, Herramientas y Equipos

Colección

Arqueológica

Objeto

[Plato \(arqueológico y etnográfico\)](#)

Dimensiones

Diámetro máximo 177 Milímetros - Diámetro mínimo 170 Milímetros - Espesor 6.5 Milímetros - Peso 590 Gramos

Técnica / Material

[Modelado de cerámica](#) - [Cerámica](#)
[Pintura](#) - [Cerámica](#)

Ubicación

En depósito - Museo Arqueológico de La Serena

Descripción

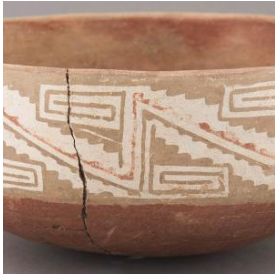
Contenedor de uso doméstico, de forma simétrica, no restringida y de perfil compuesto. Presenta cuerpo esférico, base convexa, borde recto - directo y labio plano. El tratamiento de superficie es pulido en ambas caras y pintado en exterior en negro y rojo sobre blanco engobado y sobre rojo engobado, y en interior rojo engobado. Se encuentra decorado en un diseño complejo por exterior, con una banda compuesta de una serie de grecas escaleradas que se oponen y trasladan, conformando un zig zag. También es posible apreciar huellas de uso, relativas a erosión con exposición de antiplásticos y alisado por contenido.

Estado de conservación

Bueno

Contexto

Área cultural primer nivel



Chile

Área cultural segundo nivel

Norte Chico

Nombre sitio

Puclaro

Localidad

Puclaro

Comuna

Vicuña

Temporalidad

Período Alfarero Intermedio Tardío

Cultura arqueológica

Cultura Diaguita

Gestión

Adquisición

Forma de ingreso

Donación

Procedencia

Sociedad Arqueológica de La Serena

Fecha de ingreso

1946-06-01

Registradores

Iris Moya Fuentes, 2017-11-08

Romina Moncada Zilleruelo, 2017-11-02

Luis Felipe Mansilla Mánquez , 2025-10-09

