



## Registro 8-1826

### Identificación

#### Institución

Museo Arqueológico de La Serena

#### Número de registro

8-1826

#### Nº de inventario

14410-1

#### Clasificación

Antropología, Arqueología y Etnografía - Otros

#### Colección

Diaguita



#### Objeto

##### [Figurilla](#)

#### Dimensiones

Alto 2,6 cm - Ancho 2,5 cm - Espesor 2 cm - Peso 9,44 Gramos

#### Técnica / Material

[Modelado de cerámica](#) - [Arcilla](#)

#### Ubicación

En exhibición - Museo Arqueológico de La Serena - Sala 3

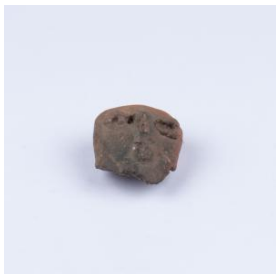


#### Descripción

Objeto de uso doméstico y/o ritual. Figurilla antropomorfa de forma cilíndrica que representa un rostro de rasgos esquematizados con ojos, nariz y boca. En el sector del cuello tiene borde irregular y reverso es cóncavo. Elaborado en arcilla, es de color marrón y negro con superficie alisada.

#### Estado de conservación

Bueno



### Contexto

#### Área cultural primer nivel

Chile

#### Área cultural segundo nivel

Norte Chico

#### Nombre sitio

Pama

**Localidad**

Limarí

**Comuna**

Combarbalá

**Cultura arqueológica**Cultura Diaguita

---

**Gestión****Adquisición****Forma de ingreso**

Donación

**Procedencia**

Washigton Cuadra

**Fecha de ingreso**

1980/1990

**Registradores**

Camila Fuenzalida, 2025-01-12

