



## Registro 8-10570

### Identificación

#### Institución

Museo Arqueológico de La Serena

#### Número de registro

8-10570

#### Nº de inventario

09167

#### Clasificación

Antropología, Arqueología y Etnografía - Utensilios, Herramientas y Equipos

#### Colección

Arqueológica

#### Objeto

[Platillo \(plato\)](#)

#### Dimensiones

Alto 9.0 cm - Diámetro 17.0 cm - Espesor 1.7 cm

#### Técnica / Material

[Modelado de cerámica](#) - [Cerámica](#)

[Pintura](#) - [Cerámica](#)

#### Ubicación

En depósito

#### Descripción

Zoomorfo de pared recta, con apéndices de cola, orejas y boca. Base convexa, superficie pintada. Dos rectángulos y un cuadrángulo de color blanco, sirven para delimitar rostro y cuerpo de la representación del animal. La decoración del rostro (nariz, ojos y boca) utiliza colores negro y rojo, además del relleno de puntos por todo el rostro. La decoración del cuerpo sobre estas bandas blancas, es en base a los colores negro y rojo. La simetría del plato, está dada por la separación de ambas bandas del cuerpo por la cola y la franja sin pintar con orejas por el borde, junto al rostro del animal. El interior mantiene la coloración natural de la arcilla.

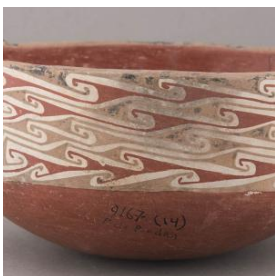
#### Estado de conservación

Muy bueno

### Gestión

#### Registradores

Iris Moya Fuentes, 2017-11-09





Romina Moncada Zilleruelo, 2017-11-03

