



Registro 67-381

Identificación

Institución

Museo Andino

Número de registro

67-381

Nº de inventario

0222

Clasificación

Antropología, Arqueología y Etnografía - Utensilios, Herramientas y Equipos

Colección

Ricardo Claro Valdés



Objeto

[Cántaro](#)

Dimensiones

Alto 20.8 cm - Ancho 22 cm - Profundidad 17.2 cm - Diámetro 9.3 cm - Espesor 0.6 cm - Peso 823 Gramos

Técnica / Material

[Modelado de cerámica](#)

[Pulido](#)

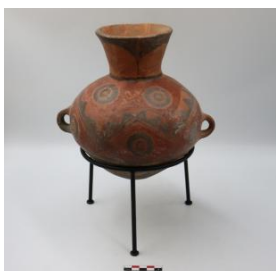
Ubicación

En exhibición - Museo Andino - Nave I



Descripción

Contenedor cerámico tipo Pocomá-Gentilar con cuello hiperboloide y borde evertido. El cuerpo es ovoide invertido, tiene un par de asas en cinta de tipo liso en la sección media del cuerpo, presenta una base apuntada. Cuenta con un total de 5 motivos: los acerrados invertidos sobre el borde (a), líneas rectas de color negro (b), acerruchados de distribución horizontal (c), escudillas de círculos concéntricos (d) y escudillas de círculo concéntrico con adición de cuatripartición con pequeños círculos por cuadrante. El cuello forma un panel propio en que sólo figura el primer motivo, mientras que en la sección del cuerpo puede apreciarse un panel que se extiende hasta el punto de quiebre que da forma a la base apuntada; en aquel panel, se observa la reiteración del acerrado dispuesto en extensión horizontal, líneas rectas de color negro dispuestas en extensión horizontal, la fijación de escudillas de círculos concéntricos y la aparición exclusiva de 1 motivo de escudilla con cuatripartición. Además, las secciones de despliegue de las escudillas se encuentra contorneada por pintura roja



Estado de conservación

Bueno

Contexto**Área geográfica**

Chile

Historia de propiedad y uso

Artefacto perteneciente a la colección Ricardo Claro Valdés. Esta colección es la más numerosa del museo y reúne artefactos de distintas zonas de Chile y América, caracterizándola un marcado componente andino y la alta representación de artefactos cerámicos.

Área cultural primer nivel

Chile

Área cultural segundo nivel

Norte Grande

Cultura arqueológica

Cultura Arica: Fase Gentilar

Gestión**Registradores**

Martina Elena Díaz de Aranda, 2026-01-07

