



Registro 67-166

Identificación

Institución

Museo Andino

Número de registro

67-166

Nº de inventario

MA_3084

Clasificación

Antropología, Arqueología y Etnografía - Textil, Vestuario y Adornos

Colección

Ricardo Claro Valdés

Objeto

[Trapelakucha](#)

Dimensiones

Ancho 16 cm - Alto 53 cm - Espesor 0.7 cm

Técnica / Material

[Plata](#)

[Orfebrería \(metalistería\)](#) - [Plata](#)

Ubicación

En exhibición - Museo Andino - Nave II

Descripción

Joya pectoral de tonalidad plateada compuesta por una placa con forma redondeada simulando un semi-círculo del que cuelgan 4 hileras de alargados eslabones rectangulares que alternan con eslabones decorados con borde en zig zag que terminan con una placa circular con un motivo antropomorfo

Estado de conservación

Bueno

Contexto

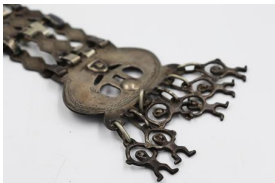
Área geográfica

Chile

Área cultural primer nivel

Chile

Área cultural segundo nivel



Centro-Sur

Cultura arqueológica

Cultura Mapuche

Referencias documentales

Lágrima de Luna, tesoros de la platería mapuche pp. 200, Empresas CMPC, Santiago, 2006

Gestión

Adquisición

Forma de ingreso

Donación

Procedencia

Fundación Claro Vial

Registradores

Eloisa Cruz Elton, 2024-01-18

