



## Registro 6-59

### Identificación

#### Institución

Museo Regional de La Araucanía de Temuco

#### Número de registro

6-59

#### Nº de inventario

2030.01

#### Clasificación

Antropología, Arqueología y Etnografía - Utensilios, Herramientas y Equipos

#### Colección

Arqueológica

#### Objeto

[Metawe](#)

#### Nombre alternativo

[Jarro \(arqueológico y etnográfico\)](#)

#### Dimensiones

Diámetro 112 Milímetros - Diámetro 217 Milímetros - Diámetro 254 Milímetros

#### Técnica / Material

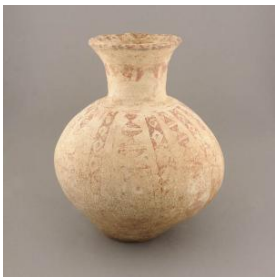
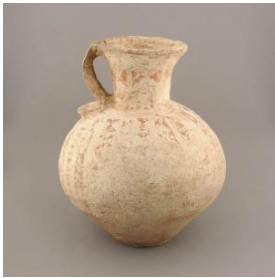
[Cerámica](#)

#### Ubicación

En depósito

#### Descripción

Vasija simétrica, restringida con cuello, de contorno compuesto. Cuerpo esférico, cuello cilíndrico, borde evertido. Un asa de tipo correa en arco, emplazada desde el labio hasta base del cuello donde presenta un modelado. Superficie externa con engobe de color blanco. Técnica decorativa: pintura roja sobre el engobe blanco, formando diseños geométricos dispuestos en bandas verticales en el cuerpo.



### Contexto

#### Área cultural primer nivel

Chile

#### Área cultural segundo nivel

Centro-Sur

**Nombre sitio**

Ralipitra

**Localidad**

Ralipitra

**Comuna**

Nueva Imperial

**Temporalidad**

Período Histórico Temprano

**Nombre responsable**

Marcos Sánchez/Consuelo Valdés

**Cultura arqueológica**Cultura Mapuche

---

**Gestión****Registradores**

R. Mera/ V. Ambos, 2002-07-30



