

## Registro 6-3809

### Identificación

#### Institución

Museo Regional de La Araucanía de Temuco

#### Número de registro

6-3809

#### Nº de inventario

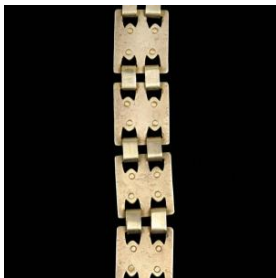
2692

#### Clasificación

Antropología, Arqueología y Etnografía - Textil, Vestuario y Adornos

#### Colección

Platería Mapuche



#### Objeto

[Trapelakucha](#)

#### Nombre alternativo

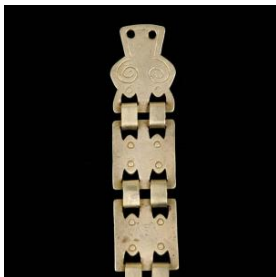
[Pectoral](#)

#### Dimensiones

Peso 45,2 Gramos - Largo 33 cm - Ancho 5,8 cm

#### Ubicación

En depósito - Museo Regional de La Araucanía de Temuco



#### Descripción

Objeto de forma rectangular oblonga, de uso personal femenino en la cultura Mapuche. Compuesto por 8 placas irregulares de alpaca unidas por arandelas planas soldadas a la plata. La placa inferior es de mayor tamaño y en forma de cruz, de ella penden 5 pin circulares, de diferentes tamaños, por medio de arandelas de alambre soldadas a la plata. Las placas y pines poseen decoraciones por estampado y burilado con motivos de la naturaleza.

#### Estado de conservación

Muy bueno



### Contexto

#### Área geográfica

Chile

#### Historia de propiedad y uso

Este objeto pertenece a la colección reunida por el coleccionista Yerko Obilinovic (Padre de Silvia Obilinovic) entre los años 1956 y 1964, en la

ciudad de Temuco. Gran parte de la colección fue adquirida mediante remates en la Caja de Crédito Popular de la ciudad.

**Área cultural primer nivel**

Chile

**Área cultural segundo nivel**

Centro-Sur

**Cultura originaria**

Mapuche

**Referencias documentales**

Juan Painecura: Ficha de documentación 2692 pp. 1 en Documentación de platería Mapuche, Temuco, 2014

Juan Painecura: Charu. Sociedad y Cosmovisión en la Platería Mapuche, Ediciones Universidad Católica de Temuco, Temuco, 2011

---

**Gestión****Adquisición****Forma de ingreso**

Compra

**Procedencia**

Silvia Obilinovic

**Fecha de ingreso**

2011-12-27

**Registradores**

Lorena Cordero Valdés , 2014-08-28

María José Rodríguez Muñoz, 2020-06-25

María José Rodríguez Muñoz, 2020-06-25

