

Registro 6-3760

Identificación

Institución

Museo Regional de La Araucanía de Temuco

Número de registro

6-3760

Nº de inventario

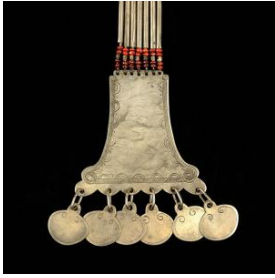
2643

Clasificación

Antropología, Arqueología y Etnografía - Textil, Vestuario y Adornos

Colección

Platería Mapuche



Objeto

[Sikil](#)

Nombre alternativo

[Pectoral](#)

Dimensiones

Alto 37 cm - Ancho 8.5 cm - Espesor 0.11 cm - Peso 167.2 Gramos

Técnica / Material

[Laminado](#) - [Plata](#)

[Estampado](#) - [Plata](#)

[Soldadura](#) - [Plata](#)

[Moldeado](#) - [Plata](#)

Ubicación

En depósito - Museo Regional de La Araucanía de Temuco

Descripción

Objeto de forma rectangular oblonga, de uso personal femenino. Compuesto en su extremo superior, por 28 mostacillas de colores rojo y blanco, unidas por medio de hilos de algodón, conformando 7 hileras, a las que siguen 7 tubos de plata moldeados por percusión. A continuación se ubican un total de 23 mostacillas de colores blanco y rojo, entrelazadas entre sí, para continuar con 7 tubos de plata unidos a 5 mostacillas de colores blanco y rojo. Estas últimas, están unidas a la placa inferior de alpaca y forma trapezoidal graficaciones por estampado. De la placa inferior penden 6 pines ovales, unidos por medio de arandelas de alambre soldadas a la plata.

Estado de conservación

Bueno



Contexto

Área geográfica

Chile

Historia de propiedad y uso

Este objeto pertenece a la colección reunida por el coleccionista Yerko Obilinovic (Padre de Silvia Obilinovic) entre los años 1956 y 1964, en la ciudad de Temuco. Gran parte de la colección fue adquirida mediante remates en la Caja de Crédito Popular de la ciudad.

Área cultural primer nivel

Chile

Área cultural segundo nivel

Centro-Sur

Cultura originaria

Mapuche

Referencias documentales

Juan Painecura: Ficha de Documentación 2643 pp. 2 en Documentación de platería Mapuche, Temuco, 2014

Juan Painecura: Charu. Sociedad y Cosmovisión en la Platería Mapuche, Ediciones Universidad Católica de Temuco, Temuco, 2011

Juan Painecura: Charu. Sociedad y Cosmovisión en la Platería Mapuche, Ediciones Universidad Católica de Temuco, Temuco, 2011

Juan Painecura: Charu. Sociedad y Cosmovisión en la Platería Mapuche, Ediciones Universidad Católica de Temuco, Temuco, 2011

Gestión

Adquisición

Forma de ingreso

Compra

Procedencia

Silvia Obilinovic

Fecha de ingreso

2011-12-27

Registradores

María José Rodríguez Muñoz, 2014-07-11

María José Rodríguez Muñoz, 2014-08-01

