



Registro 6-3489

Identificación

Institución

Museo Regional de La Araucanía de Temuco

Número de registro

6-3489

Nº de inventario

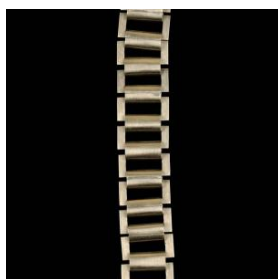
2415

Clasificación

Antropología, Arqueología y Etnografía - Textil, Vestuario y Adornos

Colección

Platería Mapuche



Objeto

[Trapelakucha](#)

Nombre alternativo

[Pectoral](#)

Dimensiones

Peso 56,4 Gramos - Alto 28 cm - Ancho 4,3 cm

Ubicación

En exhibición - Museo Regional de La Araucanía de Temuco - Exhibición Permanente



Descripción

Objeto de forma rectangular oblonga, de uso personal femenino en la cultura Mapuche como prendedor central. Es de plata y está compuesta por 2 placas irregulares en la parte superior e inferior de la pieza con una cadena formada de 16 canastillos y 17 arandelas planas. La placa superior, de forma trapezoidal posee una globulación central que asemeja una concha. La placa inferior, de bordes redondeados, posee una globulación central y graficaciones con forma de estrella de 5 puntas, realizadas por medio de estampados lineales. Penden de ella, por medio de 5 arandelas de alambre, 5 pin circulares con graficaciones por estampado con diseño floral central.



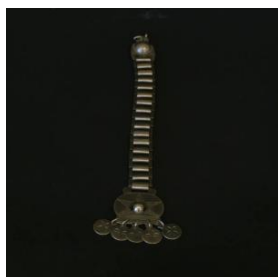
Contexto

Área cultural primer nivel

Chile

Área cultural segundo nivel

Centro-Sur

**Cultura originaria**

Mapuche

Referencias documentales

Juan Painecura Antinao: Ficha de Documentación N° 2415 pp. 1 en Documentación de Platería Mapuche , Temuco, 2014

Juan Painecura: Charu. Sociedad y Cosmovisión en la Platería Mapuche, Ediciones Universidad Católica de Temuco, Temuco, 2011

Gestión**Registradores**

María José Rodríguez Muñoz, 2021-02-10

María José Rodríguez Muñoz, 2024-09-27

María José Rodríguez Muñoz, 2024-10-10

