



## Registro 6-260

### Identificación

#### Institución

Museo Regional de La Araucanía de Temuco

#### Número de registro

6-260

#### Nº de inventario

3837

#### Clasificación

Antropología, Arqueología y Etnografía - Utensilios, Herramientas y Equipos

#### Colección

Dominga Neculman

#### Objeto

Che zomo metawe

#### Nombre alternativo

[Vasija \(contenedores por forma\)](#)

#### Dimensiones

Largo 20.2 cm - Alto 20.5 cm - Ancho 17 cm

#### Técnica / Material

[Modelado de cerámica](#) - [Arcilla](#)

#### Ubicación

En depósito - Museo Regional de La Araucanía de Temuco

#### Descripción

Vasija antropomorfa de tipo asimétrico, cuyo modelado representa la figura humana femenina. Su superficie se encuentra pulida, con modelados e incisos que le confieren la forma antropomorfa, asociada en la tradición mapuche a la fecundidad. En el pasado su uso estaba asociado a contextos rituales, en la actualidad se utiliza con fines decorativos domésticos.

#### Estado de conservación

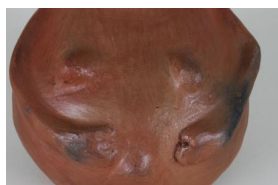
Muy bueno

### Contexto

#### Área geográfica

Chile

#### Historia de propiedad y uso



Dominga Neculman Mariqueo (1937-2022) Tesoro Humano Vivo, 2011  
<https://www.cultura.gob.cl/tesoros-humanos-vivos/pesar-por-fallecimiento-de-la-alfarera-y-tesoro-humano-vivo-dominga-neculman/>

Dominga Neculman Mariqueo, nacida en la comunidad mapuche Juan Mariqueo en 1937, ubicada en la localidad rural de Roble Huacho, comuna de padre las Casas, Región de la Araucanía.

Dominga hereda el aprendizaje del trabajo en cerámica de su madre y abuela quienes dominaban la técnica tradicional de alfarería mapuche. En un principio se dedica a la elaboración textil, pero a partir de los 33 años comienza a dedicarse al trabajo alfarero a partir de las enseñanzas de su madre y la observación del trabajo de otras mujeres ceramistas logrando perfeccionar su arte y su técnica, que desde un estilo tradicional ha sabido plasmar en una tipología de artefactos de creación propia. El dominio de la técnica tradicional y la variedad y calidad de los tipos cerámicos que elabora llamó la atención de diversos investigadores y académicos quienes la destacaron un caso único.

### **Área cultural primer nivel**

Chile

### **Cultura originaria**

Mapuche

---

## Gestión

### **Adquisición**

### **Forma de ingreso**

Compra

### **Procedencia**

Dominga Neculman

### **Fecha de ingreso**

2017-11-28

### **Registradores**

María José Rodríguez Muñoz, 2018-12-18

