

## Registro 4-4228

### Identificación

#### Institución

Museo Historia Natural de Valparaíso

#### Número de registro

4-4228

#### Nº de inventario

923

#### Clasificación

Antropología, Arqueología y Etnografía - Utensilios, Herramientas y Equipos

#### Colección

Etnográfica  
Peruana

#### Objeto

[Aríbalo](#)

#### Dimensiones

Ancho 13,5 cm - Largo 16 cm

#### Técnica / Material

[Modelado de cerámica](#) - [Cerámica](#)

#### Ubicación

En depósito - Museo Historia Natural de Valparaíso

#### Descripción

Contenedor simétrico de estructura restringida de perfil compuesto. La base es cóncava, el cuerpo es de forma ovoide invertida, y el cuello es hiperboloide. La boca es de borde evertido y labio convexo. Tiene dos asas verticales enfrentadas, emplazadas en el tercio medio del cuerpo. La superficie externa está engobada y pulida, y es de color marrón, rojo, negro y anaranjado. Presenta un diseño geométrico en el centro del cuerpo globular con patrones lineales en uno de sus lados. Base en punta ápoda.

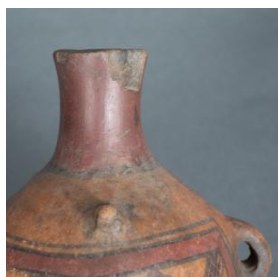
#### Estado de conservación

Regular

### Contexto

#### Área geográfica

Perú

**Área cultural primer nivel**

América

**Área cultural segundo nivel**Área Andina

---

**Gestión****Registradores**

Natalia Hamilton, 2024-10-26

