



## Registro 4-358

### Identificación

#### Institución

Museo Historia Natural de Valparaíso

#### Número de registro

4-358

#### Nº de inventario

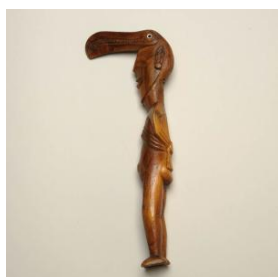
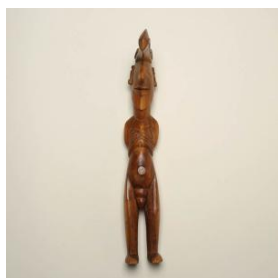
54

#### Clasificación

Antropología, Arqueología y Etnografía - Utensilios, Herramientas y Equipos

#### Colección

Isla de Pascua



#### Objeto

[Tangata Manu](#)

#### Dimensiones

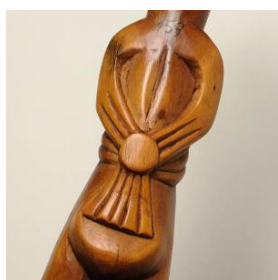
Largo 36.5 cm - Ancho 6.9 cm - Alto 14.7 cm

#### Técnica / Material

[Madera](#), [Hueso \(material animal orgánico\)](#)

#### Ubicación

En depósito

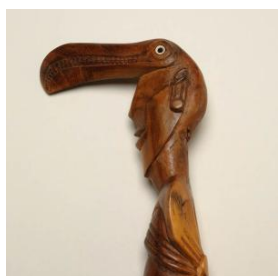


#### Descripción

Escultura exenta de bulto redondo. Objeto de forma alargada sin base. Figura zoo-antropomorfa de cabeza alargada que posee en la parte superior un pico curvo de ave con dientes tallados a bisel en zig-zag, con ojos redondos perforados con incrustaciones de hueso de color marfil. Nariz recta sin arco, boca abierta sin dientes tallada en V, perilla recta. De cuello recto y hombros estrechos, posee ambos brazos en la espalda con plumas estilizadas en lugar de dedos. Costillas protuberantes, ombligo cilíndrico ligeramente sobresaliente, órganos sexuales masculinos marcados. Piernas gruesas y rectas, pies planos con detalle de dedos y perforados en la base. Superficie pulida y bruñida de color marrón claro con vetas.

#### Estado de conservación

Bueno



### Contexto

#### Área cultural primer nivel

Chile

**Área cultural segundo nivel**

Polinesia (Rapa Nui)

**Referencias documentales**

Fundación Centro Cultural Palacio La Moneda: Kuhane Rapa Nui en las Islas de Pacífico pp. 208, Ograma, Santiago de Chile, 2009

---

**Gestión**

**Adquisición**

**Forma de ingreso**

Donación

**Fecha de ingreso**

1953

**Registradores**

Iris Moya Fuentes, 2012-11-22

Lorena Cordero Valdés , 2013-04-15

