



Registro 4-348

Identificación

Institución

Museo Historia Natural de Valparaíso

Número de registro

4-348

Nº de inventario

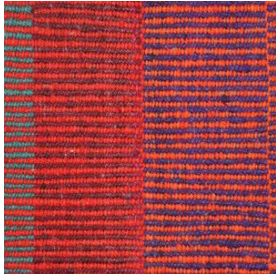
2548

Clasificación

Antropología, Arqueología y Etnografía - Utensilios, Herramientas y Equipos

Colección

Etnográfica



Objeto

[Lama](#)

Dimensiones

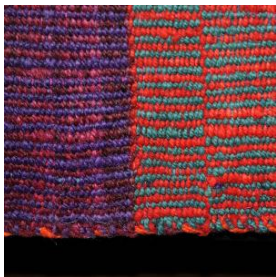
Alto 160 cm - Ancho 107 cm

Técnica / Material

[Tejido](#) - [Lana](#)

Ubicación

En exhibición - Museo Mapuche de Cañete - 2 Cumecimogen ce



Descripción

Textil de uso doméstico. Se usa en el piso. De forma rectangular elaborado en lana de oveja. Tejido de cuatro orillas en faz de urdimbre. Presenta diseño conocido como peinecillo en el que se intercalan líneas horizontales de colores, las que están dispuestas en un patrón geométrico de franjas verticales. En el centro franja con líneas en tonos de morado y hacia las orillas en colores rojo, verde y morado. En los bordes franja de color verde, naranja, rojo. En las orillas cordones producto del excedente de la urdimbre.

Estado de conservación

Bueno

Contexto

Referencias documentales

Mege Rosso, Pedro: Arte Textil Mapuche pp. 84 en Serie Patrimonio Cultural Chileno. Colección Historia del Arte Chileno, Museo Chileno de

Arte Precolombino, Santiago de Chile, 1990

Gestión

Registradores

Lorena Cordero Valdés , 2015-07-14

Florencia Aninat Urrejola, 2015-07-14

