



Registro 4-2213

Identificación

Institución

Museo Historia Natural de Valparaíso

Número de registro

4-2213

Nº de inventario

19

Clasificación

Antropología, Arqueología y Etnografía - Utensilios, Herramientas y Equipos

Colección

Isla de Pascua



Objeto

[Moai Kava Kava](#)

Dimensiones

Alto 123 cm - Ancho 25 cm

Técnica / Material

[Hueso \(material animal orgánico\)](#)

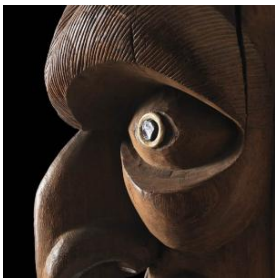
[Tallado](#) - [Obsidiana](#)

[Pulido](#) - [Obsidiana](#)

[Incrustación](#) - [Madera](#)

Ubicación

En depósito



Descripción

Escultura de bulto. Objeto de forma alargada semicurva sin base. Figura antropomorfa de cabeza tallada en inciso lineal circular, orejas largas, ojos perforados con material blanco y negro, posee un contorno de los mismos sobresaliente decorado con lineal inciso vertical en la parte superior. Nariz prominente, de arco curvado, boca abierta con comisuras que suben hacia la mejilla. Posee una perilla prominente y tallada en lineal inciso vertical. Espalda curva con vértebras marcadas en inciso lineal horizontal, tórax prominente y costillas marcadas, abdomen abultado con ombligo visible. Posee brazos en línea con el cuerpo, manos pegadas a caderas con dedos extendidos. Piernas gruesas y cortas semi extendidas y pies pequeños, planos y circulares con dedos en detalle. Superficie lisa marrón oscuro con vetas. En la parte frontal tiene una grieta vertical.

Estado de conservación

Muy bueno

Contexto

Área cultural primer nivel

Chile

Área cultural segundo nivel

Polinesia (Rapa Nui)

Referencias documentales

Fundación Centro Cultural Palacio La Moneda: Kuhane Rapa Nui en las Islas de Pacífico pp. 208, Ograma, Santiago de Chile, 2009

Gestión

Adquisición

Forma de ingreso

Donación

Procedencia

Julio Bañados

Fecha de ingreso

1941

Registradores

Iris Moya Fuentes, 2012-12-17

Lorena Cordero Valdés , 2013-04-11

