



Registro 4-2210

Identificación

Institución

Museo Historia Natural de Valparaíso

Número de registro

4-2210

Nº de inventario

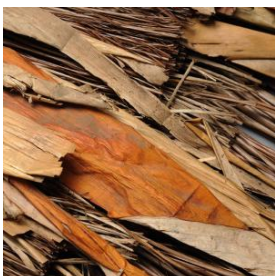
250

Clasificación

Antropología, Arqueología y Etnografía - Utensilios, Herramientas y Equipos

Colección

Poppe Oceanía



Objeto

[Falda](#)

Dimensiones

Largo 120 cm - Alto 60 cm

Técnica / Material

[Cosido](#) - [Fibra vegetal](#)

[Tejido](#)

Ubicación

En depósito

Descripción

Objeto de forma rectangular irregular compuesto por una base de fibra vegetal y cubierto por tiras de textil y fibra vegetal de colores blanco, gris, marrón claro y negros dispuestas de forma vertical.

Estado de conservación

Regular

Contexto

Área cultural primer nivel

Otros

Área cultural segundo nivel

Oceanía (excepto Rapa Nui)

Referencias documentales

Fundación Centro Cultural Palacio La Moneda: Kuhane Rapa Nui en las



Islas de Pacífico pp. 208, Ograma, Santiago de Chile, 2009

Gestión

Adquisición

Forma de ingreso

Donación

Procedencia

Colección Poppe

Fecha de ingreso

1916

Registradores

Iris Moya Fuentes, 2012-12-17

Lorena Cordero Valdés , 2013-04-11

