



Registro 4-2043

Identificación

Institución

Museo Historia Natural de Valparaíso

Número de registro

4-2043

Nº de inventario

334

Clasificación

Antropología, Arqueología y Etnografía - Utensilios, Herramientas y Equipos

Colección

Poppe Oceanía



Objeto

[Modelo a escala](#)

Dimensiones

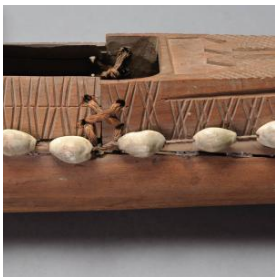
Alto 15 cm - Largo 140 cm - Ancho 28 cm

Técnica / Material

[Madera](#)

Ubicación

En depósito

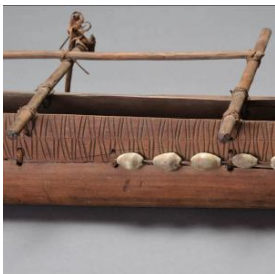


Descripción

Objeto de forma alargada compuesto por dos cuerpos oblongos, cóncavos, más aguzados en sus extremos, se encuentra tallado inciso a bisel lineal en la parte superior del cuerpo y unidos con fibra vegetal y varillas de madera insertas en perforaciones, así como decoradas con una banda de conchas cauri de color blanco. De color marrón oscuro.

Estado de conservación

Regular



Contexto

Área cultural primer nivel

Otros

Área cultural segundo nivel

Oceanía (excepto Rapa Nui)



Gestión

Adquisición

Forma de ingreso

Donación

Fecha de ingreso

1916

Registradores

Iris Moya Fuentes, 2012-10-16

