



Registro 4-1952

Identificación

Institución

Museo Historia Natural de Valparaíso

Número de registro

4-1952

Nº de inventario

72

Clasificación

Antropología, Arqueología y Etnografía - Utensilios, Herramientas y Equipos

Colección

Isla de Pascua



Objeto

[Hoe \(Rapa Nui\)](#)

Nombre alternativo

Cuchillo

Dimensiones

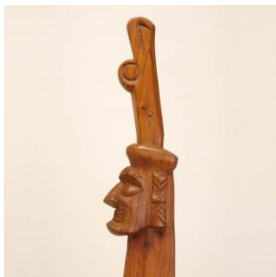
Alto 2.6 cm - Largo 43.3 cm - Ancho 7.4 cm

Técnica / Material

[Madera](#)

Ubicación

En depósito



Descripción

Figura exenta. Objeto curvo, alargado, semiplano, Empuñadura antropomorfa, cabeza con bonete, orejas largas, cuencas oculares prominentes, boca abierta mostrando dentadura tallada en zig-zag, barbilla sobresaliente con perilla curva hacia arriba. La hoja, más gruesa hacia el sector distal, es plana y curva, y presenta un tallado a bisel de ave estilizada. De color marrón claro, superficie brillante y pulida.

Estado de conservación

Muy bueno

Contexto

Área cultural primer nivel

Chile

Área cultural segundo nivel

Polinesia (Rapa Nui)

Gestión

Adquisición

Forma de ingreso

Donación

Procedencia

Teniente de Marina Luis Aros

Fecha de ingreso

1963

Registradores

Iris Moya Fuentes, 2012-10-15

