



Registro 4-1950

Identificación

Institución

Museo Historia Natural de Valparaíso

Número de registro

4-1950

Nº de inventario

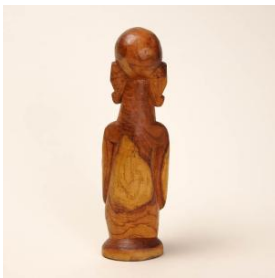
68

Clasificación

Antropología, Arqueología y Etnografía - Utensilios, Herramientas y Equipos

Colección

Isla de Pascua



Objeto

Moai Miro

Dimensiones

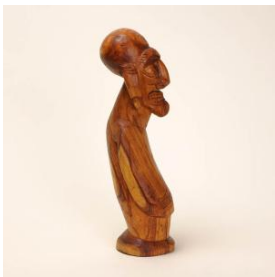
Alto 7.6 cm - Largo 32.5 cm - Ancho 8.9 cm

Técnica / Material

[Madera](#)

Ubicación

En depósito



Descripción

Escultura exenta de bulto. Objeto de forma alargada con base ovalada, figura antropomorfa de cabeza calva, orejas largas y ojos prominentes; posee un contorno de los mismos sobresaliente y decorados con inciso lineal vertical. Nariz prominente, de arco quebrado con orificios nasales en forma de espiral. Boca abierta con comisuras que suben hacia la mejilla y dientes visibles en forma de zig-zag. Posee una perilla conformada por un promontorio decorado inciso lineal vertical. Espalda curva estómago prominente los brazos se cierran bajo él con manos decoradas incisas horizontales para conformar los dedos. Superficie lisa y brillante de color marrón claro con vetas oscuras.

Estado de conservación

Muy bueno



Contexto

Área cultural primer nivel

Chile

**Área cultural segundo nivel**Polinesia (Rapa Nui)

Gestión**Adquisición****Forma de ingreso**

Donación

Procedencia

Martín Sierra

Fecha de ingreso

1961

Registradores

Iris Moya Fuentes, 2012-10-15

