



Registro 4-1941

Identificación

Institución

Museo Historia Natural de Valparaíso

Número de registro

4-1941

Nº de inventario

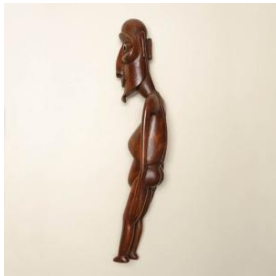
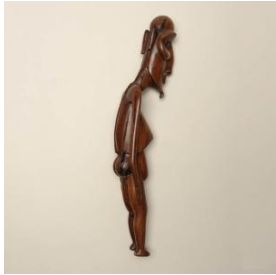
56

Clasificación

Antropología, Arqueología y Etnografía - Utensilios, Herramientas y Equipos

Colección

Isla de Pascua



Objeto

[Moai Kava Kava](#)

Dimensiones

Alto 6.2 cm - Largo 41.2 cm - Ancho 6.1 cm

Técnica / Material

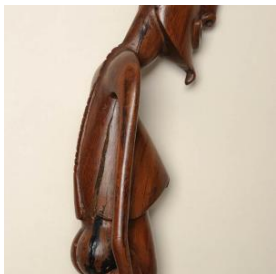
[Madera](#), [Hueso \(material animal orgánico\)](#)

[Tallado](#) - [Piedra](#)

[Pulido](#) - [Piedra](#)

Ubicación

En depósito



Descripción

Escultura exenta de bulto. Objeto de forma alargada semi curva sin base. Figura antropomorfa de cabeza calva, orejas largas, ojos, posee un contorno de los mismos sobresaliente, Nariz prominente de arco quebrado. Boca abierta con comisuras que suben hacia la mejilla y dientes visibles en forma de zig-zag. Posee una perilla conformada por una voluta tallada. Espalda curva con vértebras marcadas en inciso lineal horizontal, costillas prominentes y talladas en forma lineal. Posee brazos en línea con el cuerpo sin detalles, manos pegadas a caderas con dedos extendidos incisas verticales para conformar los dedos. Piernas gruesas levemente flectadas y pies pequeños y planos con detalle tosco de dedos, Superficie lisa y brillante marrón oscuro con vetas claras.

Estado de conservación

Regular



Contexto

Área cultural primer nivel

Chile

Área cultural segundo nivel

Polinesia (Rapa Nui)



Gestión

Adquisición

Forma de ingreso

Donación

Procedencia

Felix Bertoni Nuñez

Fecha de ingreso

1954

Registradores

Iris Moya Fuentes, 2012-10-14

