



## Registro 4-1931

### Identificación

#### Institución

Museo Historia Natural de Valparaíso

#### Número de registro

4-1931

#### Nº de inventario

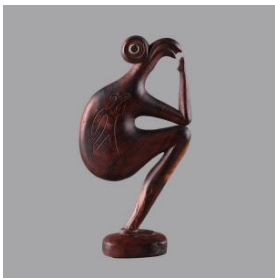
40

#### Clasificación

Antropología, Arqueología y Etnografía - Utensilios, Herramientas y Equipos

#### Colección

Isla de Pascua



#### Objeto

[Escultura](#)

#### Dimensiones

Alto 2.3 cm - Largo 17.8 cm - Ancho 8.5 cm

#### Técnica / Material

[Madera](#)

#### Ubicación

En depósito

### Descripción

Escultura de bulto redondo con base. Objeto zoomorfo semiplano que representa un ave altamente estilizada hasta obtener ciertos rasgos humanos. De cabeza cilíndrica con ojos grandes que ocupan su mayor parte, tallados y decorados con material blanco y duro que posee en el centro pasta o pigmento negro; pico dividido en dos partes, cerrado y curvado hacia abajo. Posee un brazo flectado hacia arriba en dirección al pico y una mano sin detalle. De cuerpo curvo, baja en una pierna también flectada, con pie tallado en forma de dedos que descansan sobre la base ovalada. De color marrón oscuro rojizo y superficie pulida y brillante aparentemente teñida que presenta vetas oscuras.

#### Estado de conservación

Muy bueno

### Contexto

#### Área cultural primer nivel

Chile

**Área cultural segundo nivel**Polinesia (Rapa Nui)

---

**Gestión****Adquisición****Forma de ingreso**

Donación

**Procedencia**

Teniente de Marina José Flores

**Fecha de ingreso**

1947

**Registradores**

Iris Moya Fuentes, 2012-10-14

