



Registro 4-1927

Identificación

Institución

Museo Historia Natural de Valparaíso

Número de registro

4-1927

Nº de inventario

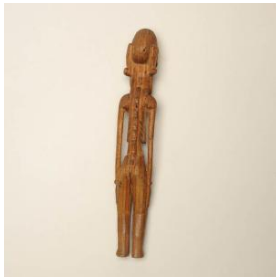
35

Clasificación

Antropología, Arqueología y Etnografía - Utensilios, Herramientas y Equipos

Colección

Isla de Pascua



Objeto

[Moai Kava Kava](#)

Dimensiones

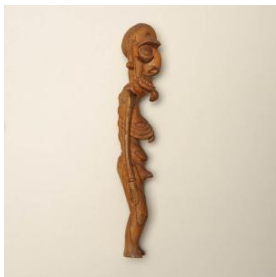
Alto 4.4 cm - Largo 27 cm - Ancho 4.5 cm

Técnica / Material

[Madera](#)

Ubicación

En depósito



Descripción

Escultura de bulto. Objeto de forma alargada sin base. Figura antropomorfa de cabeza calva, orejas largas, ojos no perforados, posee un contorno de los mismos sobresaliente. Nariz prominente, de arco quebrado con orificios nasales grandes y marcados. Boca abierta con comisuras que suben hacia la mejilla y dientes visibles en forma de zig-zag. Posee una perilla conformada por un promontorio. Espalda curva con vértebras marcadas en inciso lineal horizontal, costillas prominentes y talladas en forma lineal. Órganos sexuales masculinos marcados. Posee brazos en línea con el cuerpo sin detalles, manos pegadas a caderas con dedos extendidos incisas verticales para conformar los dedos. Piernas gruesas semi flectadas y pies pequeños sin detalles. Superficie lisa marrón claro con vetas marrón oscuro.

Estado de conservación

Muy bueno

Contexto

Área cultural primer nivel

Chile

Área cultural segundo nivel

Polinesia (Rapa Nui)

Gestión

Adquisición

Forma de ingreso

Donación

Fecha de ingreso

2012-09-28

Registradores

Iris Moya Fuentes, 2012-10-13

