

## Registro 3-43583

### Identificación

#### Institución

Museo Histórico Nacional

#### Número de registro

3-43583

#### Nº de inventario

LDG-C1-P18

#### Clasificación

Historia - Libros y Documentos

#### Colección

Libros y Documentos

#### Objeto

[Memoria](#)

#### Creador

[Desconocido/a](#)

#### Fábrica / organización

[ENDESA. Empresa Nacional de Electricidad S.A.](#)

#### Dimensiones

Alto 27.7 cm - Ancho 21 cm - Profundidad 0.4 cm

#### Técnica / Material

[Impresión \(técnica gráfica\)](#) - [Papel](#), [Tinta](#)

#### Ubicación

En depósito - Museo Histórico Nacional

#### Título

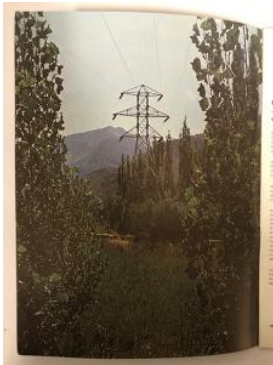
Compañía Chilena de Generación Eléctrica S.A. 2da Memoria 1982

#### Descripción

Documento da cuenta de actividad anual. Objeto rectangular en disposición vertical. Encuadernación con cuatro corchetes en su lomo. Tapas blindadas de cartón impresas. Hojas de papel tipo couche impresas. En anverso fotografía de Bocatoma Central Volcán. En reverso, fono café y texto negro en parte inferior derecha. En interior fotografías, gráficos, diagramas, textos, entre otros.

#### Estado de conservación

Bueno



## Contexto

### Área geográfica

Chile

### Fecha de creación

1983

### Historia de propiedad y uso

Perteneció a Luis Ladrón de Guevara (1926-2015), quien lo donó al Museo Histórico Nacional

### Historia del objeto

"En 1943 se constituyó la Empresa Nacional de Electricidad S.A. (Endesa), con un capital de 500 millones de pesos dividido en acciones ordinarias y preferentes de cien pesos cada una. Las acciones ordinarias, que formaban la serie A y representaban 450 millones de pesos, fueron suscritas por la Corporación de Fomento (CORFO) que aportó los estudios, obras que ejecutaba y las sumas que anualmente se consultaran en su presupuesto. Los 50 millones de pesos de las acciones preferentes -la serie B- fueron tomados por particulares. La dirección de la empresa quedó a cargo de Guillermo Moore en la gerencia general y dos subgerencias, Reinaldo Harnecker en la técnica y Carlos Claro en la administrativa.

La nueva empresa tuvo dificultades para ejecutar el Plan de Electrificación debido a los problemas derivados de la Segunda Guerra Mundial, para la importación de los equipos y materiales requeridos para las nuevas centrales hidroeléctricas. Sin embargo, una vez finalizado el conflicto se pudo avanzar rápidamente en la construcción de las centrales, sistemas de transmisión, desarrollo de la electrificación rural y en la distribución de energía a través de empresas eléctricas propias, filiales y asociadas. En un par de décadas, Endesa fue ocupando un lugar creciente en el sector eléctrico, al punto de producir más de la mitad de la energía eléctrica nacional y ser la principal distribuidora de servicio público en la década de 1970. Es decir, había cumplido su misión con éxito."

[BIBLIOTECA NACIONAL DE CHILE. "Empresa Nacional de Electricidad S.A.", en: La energía hidráulica en Chile. Memoria Chilena . Disponible en <https://www.memoriachilena.gob.cl/602/w3-article-93673.html> . Accedido en 20-05-2024.]

---

## Gestión

### Registradores

Nicolás Carmona, 2024-05-20

