



## Registro 3-41100

### Identificación

#### Institución

Museo Histórico Nacional

#### Número de registro

3-41100

#### Nº de inventario

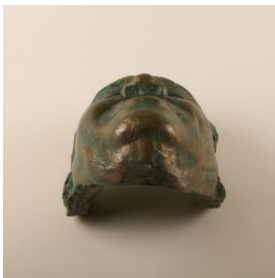
2014-41100

#### Clasificación

Arte - Artes Decorativas

#### Colección

Artes Decorativas y Escultura



#### Objeto

[Máscara](#)

#### Dimensiones

Alto 24.5 cm - Ancho 18.5 cm

#### Ubicación

En depósito - Museo Histórico Nacional



#### Descripción

Objeto de uso conmemorativo. Rostro masculino moldeado imberbe, ojos cerrados, peinado hacia atrás y nariz ancha. De color café y verde con un acabado envejecido.

#### Estado de conservación

Muy bueno

#### Iconografía

Retrato de rostro masculino No identificado.



### Gestión

#### Registradores

Leslie Azócar Poblete, 2014-10-21

