



Registro 3-34362

Identificación

Institución

Museo Histórico Nacional

Número de registro

3-34362

Nº de inventario

2005-34362

Clasificación

Arte - Artes Decorativas

Colección

Artes Decorativas y Escultura



Objeto

[Campana](#)

Dimensiones

Ancho 16.5 cm - Largo 19.5 cm - Alto 10 cm

Técnica / Material

[Madera](#), [Metal](#)

Ubicación

En depósito - Museo Histórico Nacional

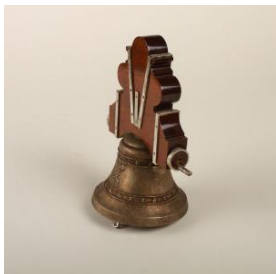


Descripción

Estructura de madera de forma irregular con soportes elaborados en metal fijos mediante remaches. A los costados cilindros. En la parte inferior cilindro elaborado en metal de borde evertido. En la superficie inscripciones en sobre relieve. En el interior péndulo metálico con terminación de mayor diámetro y argolla en el extremo.

Estado de conservación

Bueno



Gestión

Registradores

Florencia Aninat Urrejola, 2014-12-11

