



## Registro 3-34340

### Identificación

#### Institución

Museo Histórico Nacional

#### Número de registro

3-34340

#### Nº de inventario

2005-34340

#### Clasificación

Arte - Artes Decorativas

#### Colección

Artes Decorativas y Escultura



#### Objeto

[Rosario](#)

#### Dimensiones

Largo 39 cm

#### Técnica / Material

[Metal](#)

[Tallado](#) - [Nácar](#)

#### Ubicación

En depósito - Museo Histórico Nacional



#### Título

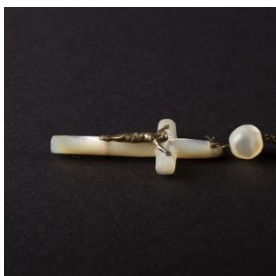
Rosario que perteneció a Adela Brugnoli Cañas

#### Descripción

Objeto de uso religioso. Sucesión de cincuenta cuentas encadenadas por eslabones de metal. Al final de la sucesión tiene una cruz con una figura antropomorfa de brazos abiertos y extendidos de metal adherida.

#### Estado de conservación

Regular



### Gestión

#### Registradores

Leslie Azócar Poblete, 2014-11-28



