



Registro 3-29824

Identificación

Institución

Museo Histórico Nacional

Número de registro

3-29824

Nº de inventario

379

Clasificación

Arte - Artes Decorativas

Colección

Artes Decorativas y Escultura



Objeto

[Espuela](#)

Dimensiones

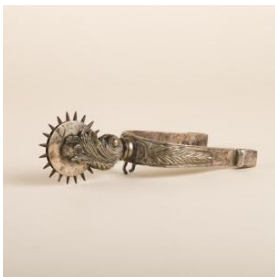
Largo 20 cm - Ancho 6.5 cm

Técnica / Material

[Fundición](#) - [Plata](#)

Ubicación

En depósito - Museo Histórico Nacional



Descripción

Objeto de hierro forjado que se usa en pares para picar al caballo durante la monta. Está compuesto por un asta que remata en cada extremo en un sello, o hendidura que sostiene las correas de la talonera. En el centro de la curva del asta se ubica el pihuelo, especie de horquilla que sirve para sujetar la rodaja, objeto radial que se ubica en el extremo opuesto al asta. Posee decoración en base a motivos fitomorfos tanto en el arco como en el pihuelo que remata en una voluta.

Estado de conservación

Bueno



Contexto

Área geográfica

Chile

Fecha de creación

Siglo XIX

Historia del objeto

Esta espuela con decoración tanto en el pihuelo como en el asta, muy probablemente fue utilizada en situaciones sociales de mayor prestigio más que en las faenas campesinas dado su carácter de pieza trabajada bajo otros patrones ornamentales que la acercan más a la espuela militar que tuvo mayor difusión en las ciudades.

También ayuda a confirmar esta idea el uso de un rodaja pequeña que en nada recuerda a las que se usan en el campo y que además de su mayor diámetro poseen un número más grande de púas.

Referencias documentales

Museo Histórico Nacional: Catálogo de la exhibición permanente pp. 135, Santiago de Chile, 2007-12

Lago, Tomás: El Huaso, Universidad de Chile, Santiago de Chile, 1953

Cordero Valdés, Lorena: Protocolo para la Descripción del Aperero del Huaso pp. 36 en Serie Documentación de Colecciones Patrimoniales. Manuales y Estudios , Centro de Documentación de Bienes Patrimoniales / DIBAM, Santiago, 2012

Gestión

Registradores

Rolando Báez , 2012-07-26

Rolando Báez , 2012-07-26

Leslie Azócar Poblete, 2014-12-11

