



Registro 3-24908

Identificación

Institución

Museo Histórico Nacional

Número de registro

3-24908

Nº de inventario

2019-24908

Clasificación

Historia - Otros

Colección

Artes Decorativas y Escultura

Objeto

[Afiche](#)

Fábrica / organización

[E. Parodi & Cía.](#)

Dimensiones

Alto 50 cm - Ancho 42 cm - Profundidad 2 cm

Técnica / Material

[Impresión \(técnica gráfica\)](#) - [Tinta](#)

Ubicación

En depósito

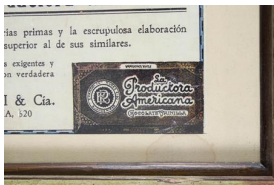
Título

Chocolate la Productora Americana

Descripción

Afiche publicitario, bidimensional, de forma rectangular, en colores. En la parte superior aparece la representación de un niño de piel blanca, pelo marrón oscuro y ojos azules, con la mano derecha sostiene una cuchara que está en un tazón de chocolate, está enmarcado en un círculo rojo. El afiche está enmarcado en un paspartú de color crema claro y se completa con un marco de madera pitado de color verde claro.

En la parte inferior del cartel aparece la inscripción: Título Chocolate La Productora Americana. Luego dice: La inmejorable calidad de sus materias primas y la escrupulosa elaboración del producto, le sitúan en un nivel superior al de sus similares. Esta es la causa de que los paladares más exigentes y delicados, acepten su sabor exquisito con verdadera delicia. E: PARODI & Cía. RIVADAVIA, 620 y en un recuadro a un costado del texto aparece el logotipo de La Productora Americana Chocolate Vainilla. El afiche está enmarcado en un paspartú de 3.5 por 2 cm de color crema



claro y se completa con un marco de madera pitado de color verde claro.

Estado de conservación

Bueno

Contexto**Área geográfica**

Argentina

Lugar de creación

Rivadavia

Fecha de creación

Siglo XX

Historia del objeto

Un cartel, también llamado afiche o póster, es un soporte de la publicidad. Consiste en una lámina de papel, cartón u otro material que se imprime con algún tipo de mensaje visual (texto, imágenes y todo tipo de recursos gráficos) que sirve de anuncio para difundir una información, un evento, un bien económico (ya sea producto o servicio), una reivindicación o cualquier otra causa. Suelen formar parte de una campaña publicitaria más amplia.

Gestión**Adquisición****Forma de ingreso**

Compra

Procedencia

María José Tagle Balbont

Fecha de ingreso

2018

Registradores

Thiare Leon Alvarez , 2019-02-17

Carlos García, 2023-08-10

