

## Registro 3-2294

### Identificación

#### Institución

Museo Histórico Nacional

#### Número de registro

3-2294

#### Nº de inventario

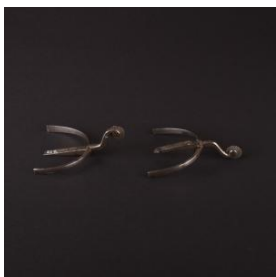
945

#### Clasificación

Arte - Artes Populares y Artesanía

#### Colección

Artes Populares y Artesanía



#### Objeto

[Espuela](#)

#### Dimensiones

Largo 8 cm - Ancho 6.7 cm

#### Técnica / Material

[Fundición](#) - [Plata](#)

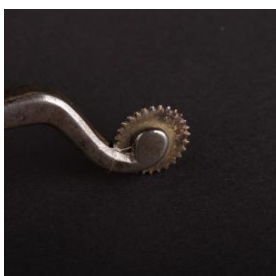
#### Situación

2 Existentes



#### Descripción

Objeto metálico, usado en pares, que se ajusta al talón del calzado para picar a la cabalgadura, compuesto por tres partes, un arco (asta) cuyos extremos abiertos terminan en un borde recto y que de su centro sale un elemento rectangular plano (pihuelo), el pihuelo sujeta la rodaja dentada, de forma circular mediante un pasador.



#### Estado de conservación

Bueno

### Contexto

#### Historia de propiedad y uso

Espuelas que pertenecieron a Don José Joaquín Prieto

## Gestión

### **Registradores**

Leslie Azócar Poblete, 2014-12-10

