



Registro 3-2260

Identificación

Institución

Museo Histórico Nacional

Número de registro

3-2260

Nº de inventario

1128

Clasificación

Historia - Mobiliario

Colección

Mobiliario

Objeto

[Jamuga](#)

Dimensiones

Alto 95 cm - Ancho 65 cm - Profundidad 22 cm

Técnica / Material

[Ensamblado](#) - [Madera](#)

[Tallado](#) - [Madera](#)

[Fundición](#) - [Metal](#)

Ubicación

En depósito - Museo Histórico Nacional

Descripción

Silla de montar femenina, es una estructura de madera, formada por dos montantes cilíndricos laterales, cruzados en la parte media baja donde se observan cuatro travesaños, en el cruce tiene unos pernos metálicos. En los extremos presenta, un remate abultado, tallado y un soporte de correas paralelas y cordeles. La superficie tiene un relieve tallado y policromía. La silla se complementa con una serie de textiles, que ubicadas sobre el aparejo de las caballerías, permiten cabalgar sentadas de lado no a horcajadas.

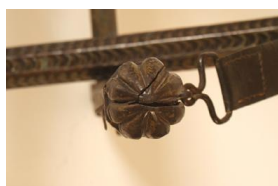
Estado de conservación

Regular

Contexto

Lugar de creación

Chile



Fecha de creación

Siglo XVII

Referencias documentales

Museo Histórico Nacional: Catálogo de la exhibición permanente pp. 135, Santiago de Chile, 2007-12

Márquez de la Plata Echenique, Fernando: Arqueología del Antiguo Reino de Chile, Editorial Maye, Santiago de Chile, 2009

Gestión**Adquisición****Forma de ingreso**

Donación

Procedencia

Joaquín Figueroa Larraín

Fecha de ingreso

1911/1928

Registradores

Natalia Isla Sarratea, 2015-10-02

Patricia Eliana Roldan Rojas, 2021-12-15

Marcela Covarrubias Peña, 2024-10-25

