



## Registro 26-141

### Identificación

#### Institución

Biblioteca Nacional

#### Número de registro

26-141

#### Nº de inventario

BN-SME018

#### Clasificación

Historia - Otros

#### Colección

Mobiliario y Artes Decorativas



#### Objeto

[Globo terráqueo](#)

#### Dimensiones

Alto 160 cm - Diámetro 140 cm

#### Técnica / Material

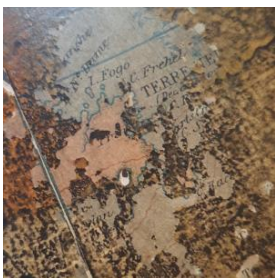
[Litografía](#) - [Papel](#)

[Ensamblado](#) - [Madera](#)

[Papel maché](#), [Yeso](#)

#### Ubicación

En exhibición - Biblioteca Nacional - Sala Medina



#### Descripción

instrumento de uso educativo, compuesto por una esfera hueca impresa en su superficie con diversos escritos y formas en colores. Rota sobre un eje de fierro curvo sin graduación que descansa sobre un pie de trípode curvo de metal que cuenta con un mecanismo de tres ejes dentados de bronce, que permite el movimiento y rotación de la esfera. Las parte metálicas están pintados de color café con dorado que simulan madera patinada. Bajo la esfera se ubica un volante de fierro de color negro que hace girar los engranajes permitiendo el desplazamiento del cuerpo.

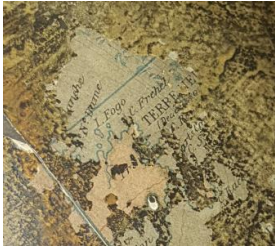
#### Estado de conservación

Regular

### Contexto

#### Área geográfica

Francia

**Fecha de creación**

ca. 1890

**Historia de propiedad y uso**

Perteneció a José Toribio Medina.

**Historia del objeto**

El globo terráqueo es una esfera en que se representa un mapa de la Tierra en su superficie. Fue inventado por los antiguos griegos quienes habían calculado que la Tierra era esférica. Los globos modernos están montados por lo general en un eje que permite la rotación e inclinados 23,5º desde la vertical para simular la inclinación de la Tierra con respecto al plano de la órbita que describe alrededor del Sol.

---

**Gestión****Adquisición****Forma de ingreso**

Compra

**Procedencia**

José Toribio Medina

**Fecha de ingreso**

1930

**Registradores**

Marianne Wacquez Wacquez, 2022-12-22

