



## Registro 24-857

### Identificación

#### Institución

Museo de Artes Decorativas

#### Número de registro

24-857

#### Nº de inventario

24.89.857

#### Clasificación

Arte - Artes Decorativas

#### Colección

Orfebrería

#### Objeto

[Exvoto](#)

#### Dimensiones

Alto 4.3 cm - Ancho 2.9 cm

#### Técnica / Material

[Repujado](#) - [Oro](#)

[Laminado](#) - [Oro](#)

#### Ubicación

En depósito - Museo de Artes Decorativas

#### Descripción

Objeto de devoción cristiana, utilizado como ofrenda; es una lámina rectangular, de aspecto metálico, dorada, con una figura en relieve. El anverso presenta una figura femenina arrodillada, al centro, enmarcada por un relieve de cordoncillo, en los ángulos tiene un elemento ovalado. El extremo superior tiene un pequeño orificio circular y está decorado con un penacho.

#### Estado de conservación

Bueno

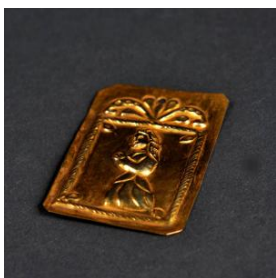
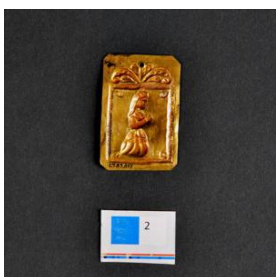
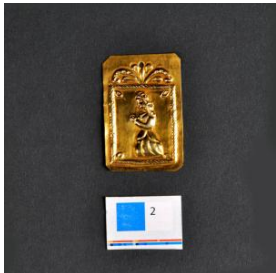
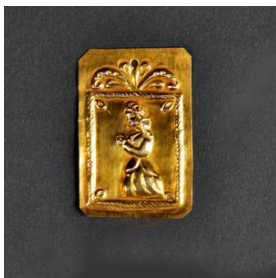
### Contexto

#### Lugar de creación

Sudamérica

#### Fecha de creación

Siglo XVIII/Siglo XIX





## Gestión

### Adquisición

### Forma de ingreso

Legado

### Procedencia

Hernán Garcés Silva

### Fecha de ingreso

1981-06-18

### Registradores

Lorena Cordero Valdés , 2011-03-15

