



Registro 24-768

Identificación

Institución

Museo de Artes Decorativas

Número de registro

24-768

Nº de inventario

24.83.768

Clasificación

Arte - Artes Decorativas

Conjunto

[Taza de café](#)

Colección

Cerámica
Garcés Silva



Objeto

[Taza](#)

Fábrica / organización

[Royal Vienna \(Kaiserlich privilegierte Porcellain Fabrique\)](#)

Dimensiones

Alto 8.5 cm - Diámetro 7.5 cm

Técnica / Material

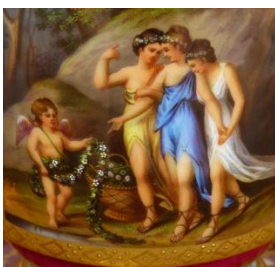
[Porcelana](#)

[Esmaltado - Porcelana](#)

[Dorado](#)

Ubicación

En exhibición - Museo de Artes Decorativas - 4 cerámica



Objeto

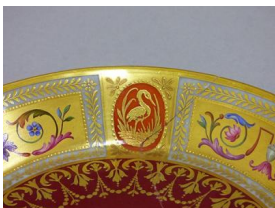
[Platillo](#)

Dimensiones

Alto 2.5 cm - Diámetro 13.9 cm

Ubicación

En exhibición



Título

Amor und Nymphes

Descripción

Taza y platillo para café. Adornado con ornamentos en base a lacerías, guirnaldas y follajes en colores rojo y dorado. Parte frontal de la taza



composición en base a tres figuras femeninas y figura alada con guirnalda. En estilo Neoclásico realizada en porcelana de pasta dura de muy alta calidad. Están decoradas a mano con lacerias, grutescos, guirnalda y follajes, con predominancia de colores rojos y dorados cubriendo todas las superficies. Asa cuadrada (square). La parte central tiene escena de mito clásico Amor und Nymphes (el amor y las ninfas). Probablemente es una piezas de gabinete, es decir para exhibición más que para el uso doméstico.

Estado de conservación

Regular

Iconografía

mito clásico Amor und Nymphes (el amor y las ninfas)



Contexto

Área geográfica

Austria

Fecha de creación

ca. 1830

Historia de propiedad y uso

Objeto que formó parte de las colecciones de don Hernán Garcés Silva, que luego al legar por testamento al Estado chileno formó el Museo de Artes Decorativas Garcés Silva en el año 1981.

Historia del objeto

La porcelana de Royal Vienna, Kaiserlich privilegierte Porcellain Fabrique funcionó entre 1718 y 1864. Estas piezas probablemente pertenecen al periodo llamado Sorgenthal que produce piezas decoradas con fondos coloreados en tonos cálidos, suntuosos sobredorados e incluyen pinturas con temas clásicos.

Estilo

Neoclásico

Referencias documentales

Museo de Artes Decorativas: Catálogo Colección de Cerámica pp. 122, Andros Impresores, Santiago, 2019

Gestión

Adquisición

Forma de ingreso

Legado

Procedencia

Hernán Garcés Silva

Fecha de ingreso

1981-06-18

Registradores

Thiare León Alvarez, 2014-10-07

Marianne Wacquez Wacquez, 2019-10-02

Cristóbal Valenzuela Mocarquer, 2020-01-14

