



## Registro 24-692

### Identificación

#### Institución

Museo de Artes Decorativas

#### Número de registro

24-692

#### Nº de inventario

24.92.92

#### Clasificación

Arte - Artes Decorativas

#### Colección

Montebruno cerámica  
Cerámica

#### Objeto

[Cigarrera](#)

#### Nombre alternativo

Caja

#### Fábrica / organización

[Halga](#)

#### Dimensiones

Alto 7.5 cm - Ancho 14.5 cm - Profundidad 8.5 cm

#### Técnica / Material

[Moldeado](#) - [Porcelana](#)

[Policromía](#) - [Porcelana de pasta blanda](#)

[Esmaltado](#) - [Porcelana](#)

#### Ubicación

En exhibición - Museo de Artes Decorativas - Sala 4 Cerámica

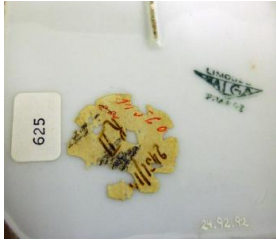
#### Descripción

Contenedor rectangular de formato horizontal. Al extremo superior, presenta adosada, la figura de una mujer japonesa arrodillada e inclinada sobre un elemento circular; viste kimono naranja con flores amarillas. Parte inferior, de base plana, esmaltada verde y blanco.

Se trata de una caja cigarrera de estilo Art Deco de formato rectangular, de escasa altura, color verde y blanco. Tiene una tapa que está adornada con una figura de geisha que viste kimono rojo con flores amarillas, en posición arrodillada y boca abajo, mirando su reflejo sobre una superficie cóncava. Se produce un efecto especial, su rostro se ilumina ya que la luz se refleja en esta superficie por estar plateada.

#### Estado de conservación

Bueno



---

## Contexto

### Área geográfica

Francia

### Lugar de creación

Limoges

### Fecha de creación

ca. 1920

### Historia de propiedad y uso

Este objeto es parte de una colección de 151 objetos legados al MNBA en 1950, por señor Carlos Montebruno López. Posteriormente en el año 1992-02-16 se realiza el traspaso al MAD, recibiendo 117 piezas. El número de inventario antiguo era 625

### Estilo

Art Decó

### Referencias documentales

Museo de Artes Decorativas: Catálogo Colección de Cerámica pp. 122, Andros Impresores, Santiago, 2019

---

## Gestión

### Adquisición

#### Forma de ingreso

Traspaso interno

#### Procedencia

Museo Nacional de Bellas Artes

#### Fecha de ingreso

1992-02-16

### Registradores

Marianne Wacquez Wacquez, 2019-10-01  
Cristóbal Valenzuela Mocarquer, 2020-01-13  
Francisca Campos, 2024-09-11

