



Registro 24-4261

Identificación

Institución

Museo de Artes Decorativas

Número de registro

24-4261

Nº de inventario

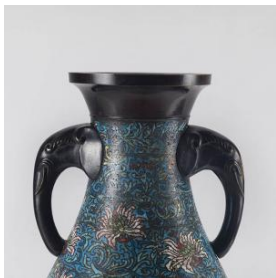
24.25.57

Clasificación

Arte - Artes Decorativas

Colección

Oriental



Objeto

[Jarrón](#)

Dimensiones

Alto 60 cm - Diámetro máximo 29 cm

Técnica / Material

[Cloisonné](#) - [Metal](#)

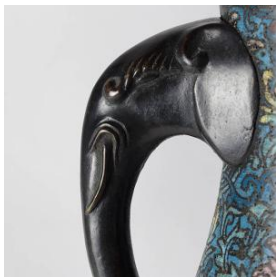
[Esmalte](#)

Ubicación

En depósito

Transcripción

ilegible



Descripción

Contenedor de uso ornamental con un cuerpo ovoide alargado. Presenta una base circular elevada y, en la parte superior, un cuello amplio con dos asas en forma de cabeza de elefante. La superficie del cuerpo está decorada con un patrón esmaltado de motivos florales y de volutas. La paleta de colores incluye tonos de azul, verde, blanco, rosa y rojo sobre un fondo moteado. Tanto las asas como el cuello y la base son de un material de color oscuro y de superficie lisa.

Estado de conservación

Bueno



Contexto

Área geográfica

Japón

**Fecha de creación**

1868/1912

EstiloEra Meiji

Gestión**Adquisición****Forma de ingreso**

Compra

Procedencia

Lorena Aída Bruce Cifuentes

Fecha de ingreso

2025-03-06

Registradores

Francisca Leonor Del Valle, 2025-11-20

