



Registro 24-4227

Identificación

Institución

Museo de Artes Decorativas

Número de registro

24-4227

Nº de inventario

24.25.23

Clasificación

Arte - Artes Decorativas

Colección

Platería
Vidrio



Objeto

[Jarra de clarete](#)

Fábrica / organización

[Württembergische Metallwarenfabrik \(WMF\)](#)

Dimensiones

Alto 41.1 cm - Ancho 15.5 cm - Profundidad 20.5 cm

Técnica / Material

[Vidrio](#), [Metal](#)

Ubicación

En depósito - Museo de Artes Decorativas



Descripción

Par de contenedores para servir líquidos de uso doméstico ornamental. Los objetos presentan una base circular que se eleva en un cuerpo de forma cónica invertida, y un cuello estrecho que se abre en una boca en forma de vertedero. Tienen un asa lateral y una tapa con una protuberancia decorativa en la parte superior. El cuerpo es de vidrio esmeralda translúcido y homogéneo. La decoración consiste en una montura de metal plateado ornamentado en la base, cuello, vertedor, asa y tapa. La montura presenta patrones complejos con elementos fitomorfos, incluyendo relieves que en la base de la montura.

Estado de conservación

Bueno



Contexto

Área geográfica

Alemania

Lugar de creación

Geislingen an der Steige

Fecha de creación

Siglo XX

Estilo

Art Nouveau



Gestión

Adquisición

Forma de ingreso

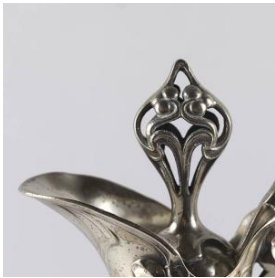
Compra

Procedencia

Lorena Aída Bruce Cifuentes

Fecha de ingreso

2025-03-06



Registradores

Francisca Leonor Del Valle, 2025-11-06

Francisca Campos, 2026-01-29





