



Registro 24-4202

Identificación

Institución

Museo de Artes Decorativas

Número de registro

24-4202

Nº de inventario

24.23.73

Clasificación

Arte - Artes Decorativas

Colección

Platería



Objeto

[Bol \(término general\)](#)

Dimensiones

Alto 7 cm - Ancho 7.7 cm - Diámetro máximo 12.3 cm - Diámetro mínimo 7.3 cm - Espesor 1 Milímetros

Técnica / Material

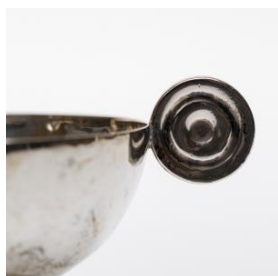
[Laminado](#) - [Plata](#)

[Ensamblado](#) - [Metal](#)

[Soldadura](#) - [Plata](#)

Ubicación

En depósito



Descripción

Objeto de uso decorativo de forma cóncava, con una superficie curva hacia el interior. En su extremo superior, presenta una amplia abertura de forma circular. A lo largo de los bordes, presenta dos asas diseñadas para su manipulación, con formas circulares con patrones espirales en relieve hacia el centro. En el extremo inferior, dispone de un pie circular que sostiene el cuenco.

Estado de conservación

Muy bueno



Gestión

Adquisición

Forma de ingreso

Donación

Procedencia

Rodolfo Becker Celis

Fecha de ingreso

2023-05-23

Registradores

Lola Palacios , 2023-11-26

