



## Registro 24-4178

### Identificación

#### Institución

Museo de Artes Decorativas

#### Número de registro

24-4178

#### Nº de inventario

24.23.56

#### Clasificación

Arte - Artes Decorativas

#### Colección

Platería

#### Objeto

[Tenaza](#)

#### Dimensiones

Alto 2 cm - Ancho 12 cm - Profundidad 3.5 cm - Espesor 2 Milímetros

#### Técnica / Material

[Laminado](#) - [Plata](#)

[Forjado](#) - [Metal](#)

#### Ubicación

En depósito - Museo de Artes Decorativas

#### Descripción

Objeto de uso doméstico en forma de lámina metálica curvada en el centro, con los extremos cóncavos, que se utilizan para tomar, trasladar y manipular con precisión, diferentes alimentos.

#### Estado de conservación

Muy bueno

### Gestión

#### Adquisición

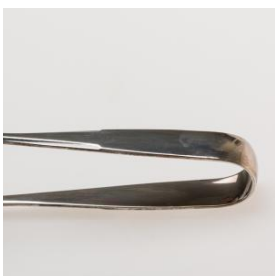
#### Forma de ingreso

Donación

#### Procedencia

Rodolfo Becker Celis

#### Fecha de ingreso



2023-05-23

**Registradores**

Marcela Pavez Corrial, 2023-11-04

