



Registro 24-4165

Identificación

Institución

Museo de Artes Decorativas

Número de registro

24-4165

Nº de inventario

24.23.42

Clasificación

Arte - Artes Decorativas

Colección

Platería

Objeto

[Candelabro](#)

Dimensiones

Alto 46 cm - Ancho 43.5 cm - Diámetro 13.5 cm - Espesor 1 Milímetros

Técnica / Material

[Laminado](#) - [Plata](#)

[Ensamblado](#) - [Metal](#)

[Soldadura](#) - [Metal](#)

[Grabado](#) - [Plata](#)

[Repujado](#) - [Plata](#)

Ubicación

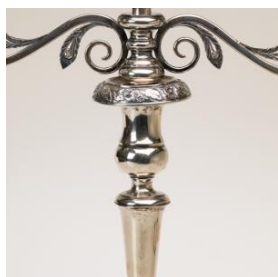
En depósito - Museo de Artes Decorativas

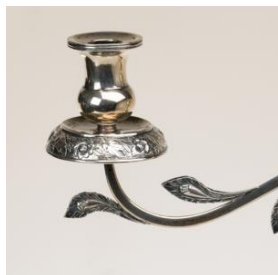
Descripción

Soporte decorativo diseñado para albergar velas o candelas, se caracteriza por su estructura central de forma cilíndrica, adornada con anillos y estrangulaciones, que se eleva desde una base circular ornamentada con relieves en repujado. Desde este punto central, se ramifica en dos brazos curvados, decorados con motivos vegetales. Cada uno de estos brazos sostiene un soporte curvo diseñado específicamente para alojar una vela. En la parte superior del poste central, se encuentra un apagavelas de forma cónica alargada, añadiendo un elemento funcional a su diseño decorativo.

Estado de conservación

Regular





Gestión

Adquisición

Forma de ingreso

Donación

Procedencia

Rodolfo Becker Celis

Fecha de ingreso

2023-05-23

Registradores

Marcela Pavez Corrial, 2023-11-03



